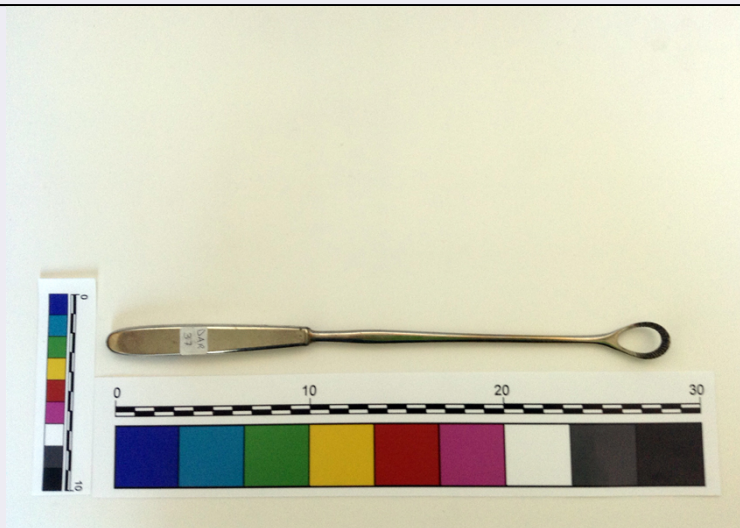


SCHEDA



CD - CODICI

TSK - Tipo scheda	PST
LIR - Livello ricerca	I
NCT - CODICE UNIVOCO	
NCTR - Codice regione	12
NCTN - Numero catalogo generale	01320949
ESC - Ente schedatore	UNIRM1
ECP - Ente competente	S170

OG - OGGETTO

OGT - OGGETTO

OGTD - Definizione	curette
OGTT - Tipologia	Strumento medico
OGTN - Denominazione	curetta uterina Collin tagliente e dentinata

QNT - QUANTITA'

QNTN - Numero	1
---------------	---

LC - LOCALIZZAZIONE GEOGRAFICO-AMMINISTRATIVA

PVC - LOCALIZZAZIONE GEOGRAFICO-AMMINISTRATIVA ATTUALE

PVCS - Stato	ITALIA
PVCR - Regione	Lazio
PVCP - Provincia	RM
PVCC - Comune	Roma

LDC - COLLOCAZIONE SPECIFICA

LDCT - Tipologia	università
LDCN - Denominazione	Sapienza Università di Roma
LDCU - Denominazione spazio viabilistico	Piazzale Aldo Moro, 5
LDCM - Denominazione raccolta	Museo di Storia della Medicina

UB - UBICAZIONE E DATI PATRIMONIALI

COL - COLLEZIONI

COLD - Denominazione	donazione Dardano
-----------------------------	-------------------

DT - CRONOLOGIA**DTZ - CRONOLOGIA GENERICA**

DTZG - Fascia cronologica di riferimento	XX sec
---	--------

DTM - Motivazione cronologia	documentazione
-------------------------------------	----------------

MT - DATI TECNICI

MTC - Materia e tecnica	acciaio/ fusione
--------------------------------	------------------

MIS - MISURE

MISU - Unita'	cm
----------------------	----

MISL - Larghezza	1,5
-------------------------	-----

MISN - Lunghezza	28
-------------------------	----

CO - CONSERVAZIONE**STC - STATO DI CONSERVAZIONE**

STCC - Stato di conservazione	buono
--------------------------------------	-------

TU - CONDIZIONE GIURIDICA E VINCOLI**ACQ - ACQUISIZIONE**

ACQT - Tipo acquisizione	donazione
---------------------------------	-----------

ACQD - Data acquisizione	2012
---------------------------------	------

CDG - CONDIZIONE GIURIDICA

CDGG - Indicazione generica	detenzione Ente pubblico non territoriale
------------------------------------	---

DO - FONTI E DOCUMENTI DI RIFERIMENTO**FTA - DOCUMENTAZIONE FOTOGRAFICA**

FTAX - Genere	documentazione allegata
----------------------	-------------------------

FTAP - Tipo	fotografia digitale (file)
--------------------	----------------------------

FTAN - Codice identificativo	URM1SM00035
-------------------------------------	-------------

AD - ACCESSO AI DATI**ADS - SPECIFICHE DI ACCESSO AI DATI**

ADSP - Profilo di accesso	1
----------------------------------	---

ADSM - Motivazione	scheda contenente dati liberamente accessibili
---------------------------	--

CM - COMPILAZIONE**CMP - COMPILAZIONE**

CMPD - Data	2015
--------------------	------

CMPN - Nome	Mara Virtuoso
--------------------	---------------

RSR - Referente scientifico	Gilberto Corbellini
------------------------------------	---------------------

FUR - Funzionario responsabile	Claudia Carlucci
---------------------------------------	------------------