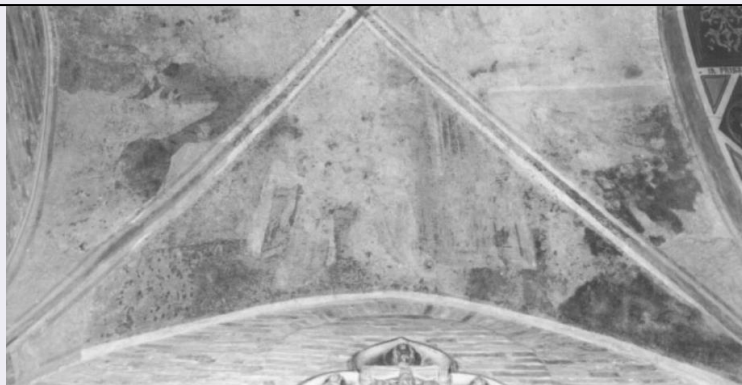


# SCHEDA



## CD - CODICI

TSK - Tipo di scheda RA

LIR - Livello di ricerca P

### NCT - CODICE UNIVOCO

NCTR - Codice regione 06

NCTN - Numero catalogo generale 00043670

ESC - Ente schedatore S69

ECP - Ente competente S69

## LC - LOCALIZZAZIONE

### PVC - LOCALIZZAZIONE GEOGRAFICO-AMMINISTRATIVA

PVCP - Provincia UD

PVCC - Comune Aquileia

PVCL - Localita' S. Stefano

### LDC - COLLOCAZIONE SPECIFICA

LDCT - Tipologia villa

LDCQ - Qualificazione demaniale

LDCN - Denominazione villa Cassis Faraone

LDCU - Denominazione spazio viabilistico via Roma

LDCM - Denominazione raccolta Museo Archeologico Nazionale

LDCS - Specifiche deposito/ cassetiera/ cassaforte 1

## UB - UBICAZIONE

### INV - INVENTARIO DI MUSEO O SOPRINTENDENZA

INVN - Numero Aq 50635

INVD - Data 1938

## RP - REPERIMENTO

### LGI - COORDINATE I.G.M. O ALTRO

LGII - Istituto IGM

LGIT - Denominazione tavoletta Aquileia

LGIN - Numero foglio 40

<b>LGIQ - Sigla quadrante</b>	II NE
<b>LGIC - Altre coordinate significative</b>	mm 231/ 101
<b>SPR - Specifiche di reperimento</b>	ritrovamento occasionale
<b>OG - OGGETTO</b>	
<b>OGT - OGGETTO</b>	
<b>OGTD - Definizione</b>	gemma
<b>OGTT - Tipologia</b>	Zwierlein-Diehl tipo 10
<b>CLS - Classe e produzione</b>	glittica
<b>DT - CRONOLOGIA</b>	
<b>DTZ - CRONOLOGIA GENERICA</b>	
<b>DTZG - Secolo</b>	sec. II a.C./ III d.C.
<b>DTS - CRONOLOGIA SPECIFICA</b>	
<b>DTSI - Da</b>	181 a.C.
<b>DTSV - Validita'</b>	post
<b>DTSF - A</b>	299 d.C.
<b>DTSL - Validita'</b>	ca.
<b>DTM - Motivazione cronologia</b>	bibliografia
<b>MT - DATI TECNICI</b>	
<b>MTC - Materia e tecnica</b>	pasta vitrea/ fusione/ a stampo
<b>MIS - MISURE</b>	
<b>MISU - Unita'</b>	mm
<b>MISL - Larghezza</b>	8
<b>MISN - Lunghezza</b>	9
<b>MISS - Spessore</b>	1.5
<b>CO - CONSERVAZIONE</b>	
<b>STC - STATO DI CONSERVAZIONE</b>	
<b>STCC - Stato di conservazione</b>	mutilo
<b>DA - DATI ANALITICI</b>	
<b>DES - DESCRIZIONE</b>	
<b>DESO - Indicazioni sull'oggetto</b>	gemma ovale di colore giallo, sezione rettangolare/figura maschile con in mano un recipiente e l'altra alzata davanti ad una colonna con idolo in atto di adorazione (?)
<b>NSC - Notizie storico-critiche</b>	non si è potuto offrire alcun confronto per la scena raffigurata su questa gemma, la cui lettura sembra comunque non certa
<b>TU - CONDIZIONE GIURIDICA E VINCOLI</b>	
<b>ACQ - ACQUISIZIONE</b>	
<b>ACQT - Tipo acquisizione</b>	acquisto
<b>ACQN - Nome</b>	Forchiassin Aristide
<b>ACQD - Data acquisizione</b>	1938
<b>ACQL - Luogo acquisizione</b>	UD/Aquileia/Museo Archeologico Nazionale
<b>CDG - CONDIZIONE GIURIDICA</b>	

<b>CDGG - Indicazione generica</b>	proprietà Stato
<b>CDGS - Indicazione specifica</b>	Ministero per i Beni e le Attività Culturali
<b>DO - FONTI E DOCUMENTI DI RIFERIMENTO</b>	
<b>FTA - FOTOGRAFIE</b>	
<b>FTAX - Genere</b>	fotografie allegate
<b>FTAP - Tipo</b>	fotografia b.n.
<b>FTAN - Codice identificativo</b>	SBAAAAS TS Aq 45080
<b>CM - COMPILAZIONE</b>	
<b>CMP - COMPILAZIONE</b>	
<b>CMPD - Data</b>	1992
<b>CMPN - Nome compilatore</b>	Mandruzzato L.
<b>FUR - Funzionario responsabile</b>	Maselli Scotti F.
<b>RVM - TRASCRIZIONE PER MEMORIZZAZIONE</b>	
<b>RVMD - Data registrazione</b>	2003
<b>RVMN - Nome revisore</b>	Giovannini A.