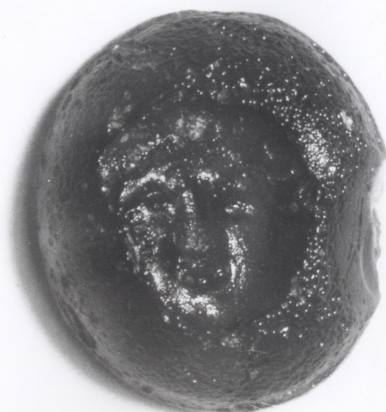


SCHEDA



CD - CODICI

TSK - Tipo di scheda RA

LIR - Livello di ricerca P

NCT - CODICE UNIVOCO

NCTR - Codice regione 06

NCTN - Numero catalogo generale 00043676

ESC - Ente schedatore S69

ECP - Ente competente S69

LC - LOCALIZZAZIONE

PVC - LOCALIZZAZIONE GEOGRAFICO-AMMINISTRATIVA

PVCP - Provincia UD

PVCC - Comune Aquileia

LDC - COLLOCAZIONE SPECIFICA

LDCT - Tipologia villa

LDCQ - Qualificazione demaniale

LDCN - Denominazione villa Cassis Faraone

LDCU - Denominazione spazio viabilistico via Roma

LDCM - Denominazione raccolta Museo Archeologico Nazionale

LDCS - Specifiche deposito/ cassettera/ cassaforte 1

UB - UBICAZIONE

INV - INVENTARIO DI MUSEO O SOPRINTENDENZA

INVN - Numero Aq 52192

INVD - Data 1958

RP - REPERIMENTO

LGI - COORDINATE I.G.M. O ALTRO

LGII - Istituto	IGM
LGIT - Denominazione tavoletta	Aquileia
LGIN - Numero foglio	40
LGIQ - Sigla quadrante	II NE
SPR - Specifiche di reperimento	ritrovamento occasionale

OG - OGGETTO**OGT - OGGETTO**

OGTD - Definizione	gemma
OGTT - Tipologia	Zwierlein Diehl tipo 2
CLS - Classe e produzione	glittica

DT - CRONOLOGIA**DTZ - CRONOLOGIA GENERICA**

DTZG - Secolo	sec. II a.C./ I d.C.
----------------------	----------------------

DTS - CRONOLOGIA SPECIFICA

DTSI - Da	181 a.C.
DTSV - Validita'	post
DTSF - A	99 d.C.
DTSL - Validita'	ca.
DTM - Motivazione cronologia	bibliografia

MT - DATI TECNICI

MTC - Materia e tecnica	pasta vitrea/ fusione/ a stampo
--------------------------------	---------------------------------

MIS - MISURE

MISU - Unita'	mm
MISL - Larghezza	8.5
MISN - Lunghezza	9.7
MISS - Spessore	2.8

CO - CONSERVAZIONE**STC - STATO DI CONSERVAZIONE**

STCC - Stato di conservazione	mutilo
--------------------------------------	--------

DA - DATI ANALITICI**DES - DESCRIZIONE**

DESO - Indicazioni sull'oggetto	gemma ovale lenticolare di colore bruno/ testa femminile con i capelli raccolti dietro e scriminatura centrale difronte (Selene?)
--	---

TU - CONDIZIONE GIURIDICA E VINCOLI**ACQ - ACQUISIZIONE**

ACQT - Tipo acquisizione	acquisto
ACQN - Nome	Puntin Lucia
ACQD - Data acquisizione	1958
ACQL - Luogo acquisizione	UD/Aquileia/Museo Archeologico Nazionale

CDG - CONDIZIONE GIURIDICA**CDGG - Indicazione generica**

proprietà Stato

CDGS - Indicazione specifica

Ministero per i Beni e le Attività Culturali

DO - FONTI E DOCUMENTI DI RIFERIMENTO**FTA - FOTOGRAFIE****FTAX - Genere**

fotografie allegate

FTAP - Tipo

fotografia b.n.

FTAN - Codice identificativo

SBAAAAS TS Aq 45086

BIB - BIBLIOGRAFIA**BIBX - Genere**

bibliografia di confronto

BIBA - Autore

Antike Gemmen

BIBD - Anno di edizione

1970

BIBN - V., pp., nn.

I.2/ 121/ n. 1319

BIBI - V., tavv., figg.

I.2/ 134/ fig. 1319

BIBH - Sigla per citazione

00000426

CM - COMPILAZIONE**CMP - COMPILAZIONE****CMPD - Data**

1992

CMPN - Nome compilatore

Mandrizzato L.

FUR - Funzionario responsabile

Maselli Scotti F.

RVM - TRASCRIZIONE PER MEMORIZZAZIONE**RVMD - Data registrazione**

2003

RVMN - Nome revisore

Giovannini A.