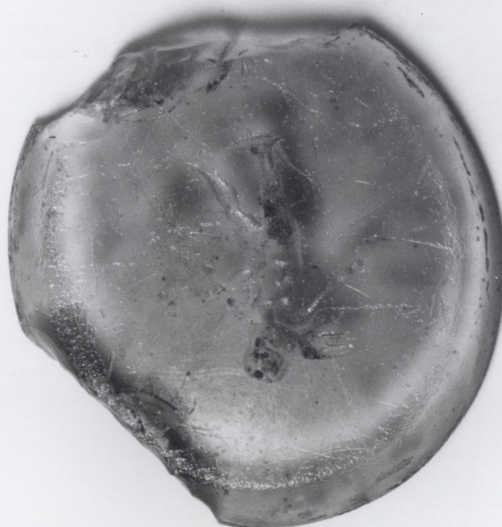


SCHEDA



CD - CODICI

TSK - Tipo di scheda	RA
LIR - Livello di ricerca	P
NCT - CODICE UNIVOCO	
NCTR - Codice regione	06
NCTN - Numero catalogo generale	00043698
ESC - Ente schedatore	S69
ECP - Ente competente	S69

LC - LOCALIZZAZIONE

PVC - LOCALIZZAZIONE GEOGRAFICO-AMMINISTRATIVA

PVCP - Provincia	UD
PVCC - Comune	Aquileia
PVCL - Localita'	Ponterosso

LDC - COLLOCAZIONE SPECIFICA

LDCT - Tipologia	villa
LDCQ - Qualificazione	demaniale
LDCN - Denominazione	villa Cassis Faraone
LDCU - Denominazione spazio viabilistico	via Roma
LDCM - Denominazione raccolta	Museo Archeologico Nazionale
LDCS - Specifiche	deposito/ cassettera/ cassaforte 1

UB - UBICAZIONE

INV - INVENTARIO DI MUSEO O SOPRINTENDENZA

INVN - Numero	Aq 52217
INVD - Data	1958

RP - REPERIMENTO

LGI - COORDINATE I.G.M. O ALTRO

LGII - Istituto	IGM
LGIT - Denominazione tavoletta	Aquileia
LGIN - Numero foglio	40
LGIQ - Sigla quadrante	II NE
LGIC - Altre coordinate significative	mm 246/67
SPR - Specifiche di reperimento	ritrovamento occasionale
OG - OGGETTO	
OGT - OGGETTO	
OGTD - Definizione	gemma
CLS - Classe e produzione	glittica
DT - CRONOLOGIA	
DTZ - CRONOLOGIA GENERICA	
DTZG - Secolo	sec. II a.C./ I a.C.
DTS - CRONOLOGIA SPECIFICA	
DTSI - Da	181 a.C.
DTSV - Validita'	post
DTSF - A	0 a.C.
DTSL - Validita'	ca.
DTM - Motivazione cronologia	bibliografia
MT - DATI TECNICI	
MTC - Materia e tecnica	vetro/ fusione/ a stampo
MIS - MISURE	
MISU - Unita'	mm
MISD - Diametro	18.7
MISS - Spessore	2.7
CO - CONSERVAZIONE	
STC - STATO DI CONSERVAZIONE	
STCC - Stato di conservazione	mutilo
DA - DATI ANALITICI	
DES - DESCRIZIONE	
DESO - Indicazioni sull'oggetto	gemma circolare a sezione troncoconica con i lati brevi convessi e la base concava di colore giallo/ erote di tre quarti acchiappa una farfalla (?)
TU - CONDIZIONE GIURIDICA E VINCOLI	
ACQ - ACQUISIZIONE	
ACQT - Tipo acquisizione	acquisto
ACQN - Nome	Andrian Bruno
ACQD - Data acquisizione	1958
ACQL - Luogo acquisizione	UD/Aquileia/Museo Archeologico Nazionale
CDG - CONDIZIONE GIURIDICA	

CDGG - Indicazione generica	proprietà Stato
CDGS - Indicazione specifica	Ministero per i Beni e le Attività Culturali
DO - FONTI E DOCUMENTI DI RIFERIMENTO	
FTA - FOTOGRAFIE	
FTAX - Genere	fotografie allegate
FTAP - Tipo	fotografia b.n.
FTAN - Codice identificativo	SBAAAAS TS Aq 45108
BIB - BIBLIOGRAFIA	
BIBX - Genere	bibliografia di confronto
BIBA - Autore	Furtwangler A.
BIBD - Anno di edizione	1900
BIBN - V., pp., nn.	II/ 137/ n. 52
BIBI - V., tavv., figg.	I/XXXIV/ fig. 52
BIBH - Sigla per citazione	00000428
CM - COMPILAZIONE	
CMP - COMPILAZIONE	
CMPD - Data	1992
CMPN - Nome compilatore	Mandrizzato L.
FUR - Funzionario responsabile	Maselli Scotti F.
RVM - TRASCRIZIONE PER MEMORIZZAZIONE	
RVMD - Data registrazione	2003
RVMN - Nome revisore	Giovannini A.