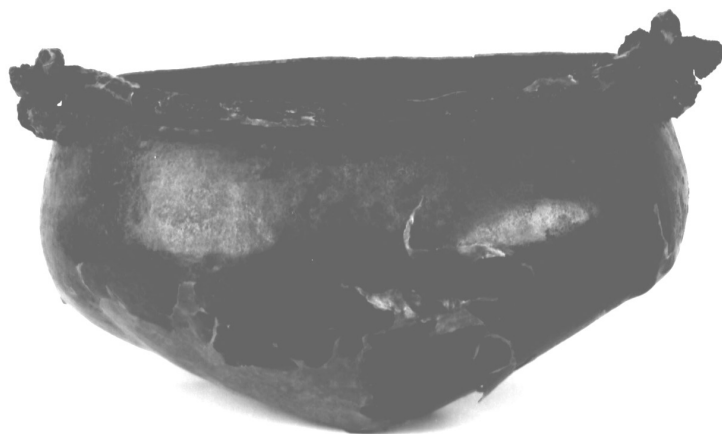


SCHEDA



CD - CODICI

TSK - Tipo di scheda RA

LIR - Livello di ricerca P

NCT - CODICE UNIVOCO

NCTR - Codice regione 11

NCTN - Numero catalogo generale 00071796

ESC - Ente schedatore S02

ECP - Ente competente S02

LC - LOCALIZZAZIONE

PVC - LOCALIZZAZIONE GEOGRAFICO-AMMINISTRATIVA

PVCP - Provincia AN

PVCC - Comune Numana

LDC - COLLOCAZIONE SPECIFICA

LDCT - Tipologia palazzina

LDCQ - Qualificazione comunale

LDCU - Denominazione spazio viabilistico Via la Fenice, 4

LDCM - Denominazione raccolta Antiquarium Statale di Numana

LDCS - Specifiche piano II, sala I, vetrina 5, ripiano IV sinistra

UB - UBICAZIONE

INV - INVENTARIO DI MUSEO O SOPRINTENDENZA

INVN - Numero 50978

INVD - Data 1994

LA - ALTRE LOCALIZZAZIONI

TCL - Tipo di Localizzazione reperimento

PRV - LOCALIZZAZIONE GEOGRAFICO-AMMINISTRATIVA

PRVP - Provincia AN

PRVC - Comune Numana

PRVL - Localita'	Castelletta-Cimitero Comunale-via Montalbano
LA - ALTRE LOCALIZZAZIONI	
TCL - Tipo di Localizzazione	provenienza
PRV - LOCALIZZAZIONE GEOGRAFICO-AMMINISTRATIVA	
PRVP - Provincia	AN
PRVC - Comune	Ancona
PRC - COLLOCAZIONE SPECIFICA	
PRCT - Tipologia	Palazzo
PRCQ - Qualificazione	statale
PRCD - Denominazione	Palazzo Ferretti
PRCM - Denominazione raccolta	Museo Archeologico Nazionale delle Marche
PRCS - Specifiche	magazzino-compact 1-armadio 5
PRD - DATA	
PRDU - Data uscita	2014
RP - REPERIMENTO	
SPR - Specifiche di reperimento	tomba 7
DSC - DATI DI SCAVO	
DSCF - Ente responsabile	SA AN
DSCA - Autori dello scavo	Baldelli G.
DSCD - Data di scavo	1982/09/22
DSCI - Inventario di scavo	36
OG - OGGETTO	
OGT - OGGETTO	
OGTD - Definizione	caldaio
CLS - Classe e produzione	recipienti metallici
DT - CRONOLOGIA	
DTZ - CRONOLOGIA GENERICA	
DTZG - Secolo	sec. V a.C.
DTZS - Frazione di secolo	primo quarto
DTS - CRONOLOGIA SPECIFICA	
DTSI - Da	499 a.C.
DTSF - A	475 a.C.
DTM - Motivazione cronologia	analisi stilistica
AU - DEFINIZIONE CULTURALE	
ATB - AMBITO CULTURALE	
ATBD - Denominazione	fase Piceno IV B
ATBM - Motivazione dell'attribuzione	analisi stilistica
MT - DATI TECNICI	
MTC - Materia e tecnica	bronzo//ferro; laminatura//fusione
MIS - MISURE	

MISU - Unita'	cm.
MISA - Altezza	39
MISD - Diametro	42
CO - CONSERVAZIONE	
STC - STATO DI CONSERVAZIONE	
STCC - Stato di conservazione	parzialmente ricomposto
STCS - Indicazioni specifiche	mancano parti del fondo
DA - DATI ANALITICI	
DES - DESCRIZIONE	
DESO - Indicazioni sull'oggetto	Fondo concavo e spalla rientrante, manico mobile semicircolare di verga a sezione circolare ad estremità ripiegate verso l' alto e inserite in due attacchi costituiti da un anello rigido soprastante l' orlo, desinenti in due appendici laterali.
TU - CONDIZIONE GIURIDICA E VINCOLI	
CDG - CONDIZIONE GIURIDICA	
CDGG - Indicazione generica	proprietà Stato
CDGS - Indicazione specifica	Ministero dei beni e delle attività culturali e del turismo
DO - FONTI E DOCUMENTI DI RIFERIMENTO	
FTA - FOTOGRAFIE	
FTAX - Genere	fotografie esistenti
FTAP - Tipo	fotografia b.n.
FTAN - Codice identificativo	SA AN 181609
FTA - FOTOGRAFIE	
FTAX - Genere	fotografie esistenti
FTAP - Tipo	fotografia b.n.
FTAN - Codice identificativo	SA AN 181610
BIB - BIBLIOGRAFIA	
BIBX - Genere	bibliografia specifica
BIBA - Autore	Baldelli G.
BIBD - Anno di edizione	1994
BIBN - V., pp., nn.	p.218, n.397
BIBH - Sigla per citazione	00000171
MST - MOSTRE	
MSTT - Titolo	Antiche Genti d' Italia
MSTL - Luogo	Rimini
MSTD - Data	1994
CM - COMPILAZIONE	
CMP - COMPILAZIONE	
CMPD - Data	1995
CMPN - Nome compilatore	Biocco E.

FUR - Funzionario responsabile	Baldelli G.
AGG - AGGIORNAMENTO	
AGGD - Data	2015
AGGN - Nome revisore	Coop. ArcheoLAB (Bilò M.)
ISP - ISPEZIONI	
ISPD - Data	2015
ISPN - Funzionario responsabile	Finocchi S.