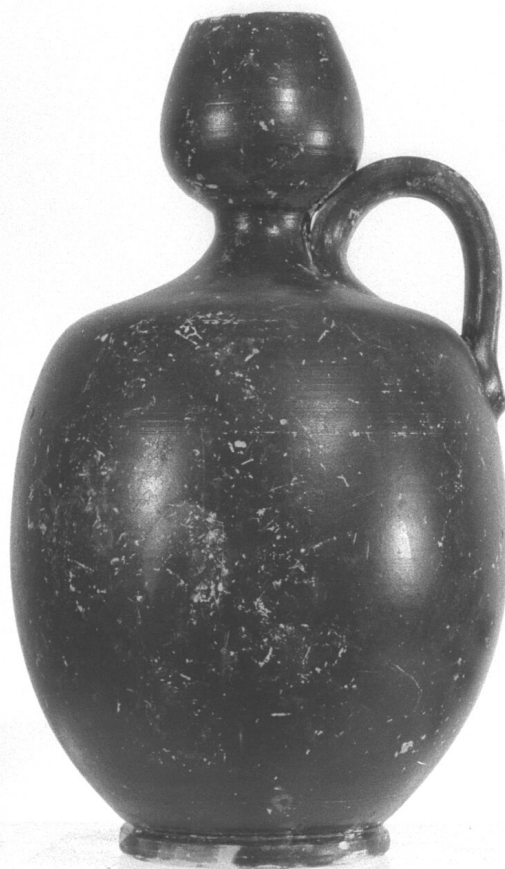


# SCHEDA



## CD - CODICI

TSK - Tipo di scheda RA

LIR - Livello di ricerca P

### NCT - CODICE UNIVOCO

NCTR - Codice regione 11

NCTN - Numero catalogo generale 00072067

ESC - Ente schedatore S02

ECP - Ente competente S02

## LC - LOCALIZZAZIONE

### PVC - LOCALIZZAZIONE GEOGRAFICO-AMMINISTRATIVA

PVCP - Provincia AN

PVCC - Comune Numana

### LDC - COLLOCAZIONE SPECIFICA

LDCT - Tipologia palazzina

LDCQ - Qualificazione comunale

LDCU - Denominazione spazio viabilistico Via la Fenice, 4

LDCM - Denominazione raccolta Antiquarium Statale di Numana

LDCS - Specifiche piano I, sala I, vetrina 11, ripiano III, sinistra

## UB - UBICAZIONE

**INV - INVENTARIO DI MUSEO O SOPRINTENDENZA**

INVN - Numero 50780

INVD - Data 1994

**LA - ALTRE LOCALIZZAZIONI**

TCL - Tipo di Localizzazione reperimento

**PRV - LOCALIZZAZIONE GEOGRAFICO-AMMINISTRATIVA**

PRVP - Provincia AN

PRVC - Comune Numana

PRVL - Localita' via Montalbano

**LA - ALTRE LOCALIZZAZIONI**

TCL - Tipo di Localizzazione provenienza

**PRV - LOCALIZZAZIONE GEOGRAFICO-AMMINISTRATIVA**

PRVP - Provincia AN

PRVC - Comune Ancona

**PRC - COLLOCAZIONE SPECIFICA**

PRCT - Tipologia Palazzo

PRCQ - Qualificazione statale

PRCD - Denominazione Palazzo Ferretti

PRCM - Denominazione raccolta Museo Archeologico Nazionale delle Marche

PRCS - Specifiche magazzini/ compact P/ settore 14 A

**PRD - DATA**

PRDU - Data uscita 2014

**RP - REPERIMENTO****LGI - COORDINATE I.G.M. O ALTRO**

LGII - Istituto I.G.M.

LGIT - Denominazione tavoletta Numana

LGIN - Numero foglio 118

LGIQ - Sigla quadrante IV SE

**LGC - PARTICELLE CATASTALI**

LGCC - Comune Numana

LGCM - Foglio non id.

LGCR - Particelle non id.

SPR - Specifiche di reperimento Proprietà Edil Riviera/ t. 27

**DSC - DATI DI SCAVO**

DSCF - Ente responsabile SA AN

DSCA - Autori dello scavo Baldelli G.

DSCD - Data di scavo 1992/11/09

DSCI - Inventario di scavo 8

**OG - OGGETTO**

OGT - OGGETTO

<b>OGTD - Definizione</b>	lekythos
<b>CLS - Classe e produzione</b>	ceramica a vernice nera
<b>DT - CRONOLOGIA</b>	
<b>DTZ - CRONOLOGIA GENERICA</b>	
<b>DTZG - Secolo</b>	secc. IV - III a.C.
<b>DTZS - Frazione di secolo</b>	fine/inizio
<b>DTS - CRONOLOGIA SPECIFICA</b>	
<b>DTSI - Da</b>	310 a.C.
<b>DTSF - A</b>	280 a.C.
<b>DTM - Motivazione cronologia</b>	analisi stilistica
<b>MT - DATI TECNICI</b>	
<b>MTC - Materia e tecnica</b>	argilla depurata; tornio veloce, ingobbio
<b>MIS - MISURE</b>	
<b>MISU - Unita'</b>	cm.
<b>MISA - Altezza</b>	21.5
<b>MISD - Diametro</b>	13.3
<b>MISV - Varie</b>	diametro piede 7.2
<b>CO - CONSERVAZIONE</b>	
<b>STC - STATO DI CONSERVAZIONE</b>	
<b>STCC - Stato di conservazione</b>	integro
<b>DA - DATI ANALITICI</b>	
<b>DES - DESCRIZIONE</b>	
<b>DESO - Indicazioni sull'oggetto</b>	Forma tipo Morel 5442b. Bocca a tulipano, piede ad anello, ansa insellata.
<b>TU - CONDIZIONE GIURIDICA E VINCOLI</b>	
<b>CDG - CONDIZIONE GIURIDICA</b>	
<b>CDGG - Indicazione generica</b>	proprietà Stato
<b>CDGS - Indicazione specifica</b>	Ministero dei beni e delle attività culturali e del turismo
<b>DO - FONTI E DOCUMENTI DI RIFERIMENTO</b>	
<b>FTA - FOTOGRAFIE</b>	
<b>FTAX - Genere</b>	fotografie allegate
<b>FTAP - Tipo</b>	fotografia b.n.
<b>FTAN - Codice identificativo</b>	SA AN 300242
<b>FTA - FOTOGRAFIE</b>	
<b>FTAX - Genere</b>	fotografie esistenti
<b>FTAP - Tipo</b>	fotografia b.n.
<b>FTAN - Codice identificativo</b>	SA AN 184434
<b>DRA - DOCUMENTAZIONE GRAFICA</b>	
<b>DRAT - Tipo</b>	sezione/ prospetto
<b>DRAS - Scala</b>	1:1

<b>DRAN - Codice identificativo</b>	SA AN 28347
<b>DRAA - Autore</b>	Secondi T.
<b>DRAD - Data</b>	1996
<b>CM - COMPILAZIONE</b>	
<b>CMP - COMPILAZIONE</b>	
<b>CMPD - Data</b>	1995
<b>CMPN - Nome compilatore</b>	Marchegiani P.
<b>FUR - Funzionario responsabile</b>	Baldelli G.
<b>AGG - AGGIORNAMENTO</b>	
<b>AGGD - Data</b>	2004
<b>AGGN - Nome revisore</b>	Consorzio Skeda (Venturi L.)
<b>AGG - AGGIORNAMENTO</b>	
<b>AGGD - Data</b>	2015
<b>AGGN - Nome revisore</b>	Coop. ArcheoLAB (Bilò M.)
<b>ISP - ISPEZIONI</b>	
<b>ISPD - Data</b>	2004
<b>ISPN - Funzionario responsabile</b>	Baldelli G.
<b>ISP - ISPEZIONI</b>	
<b>ISPD - Data</b>	2015
<b>ISPN - Funzionario responsabile</b>	Finocchi S.