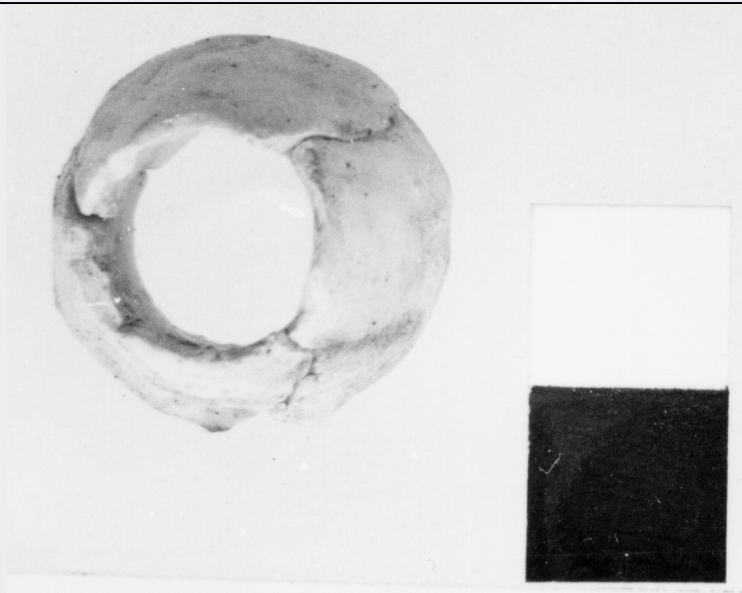


# SCHEDA



## CD - CODICI

TSK - Tipo di scheda RA

LIR - Livello di ricerca P

### NCT - CODICE UNIVOCO

NCTR - Codice regione 11

NCTN - Numero catalogo generale 00072112

ESC - Ente schedatore S02

ECP - Ente competente S02

## LC - LOCALIZZAZIONE

### PVC - LOCALIZZAZIONE GEOGRAFICO-AMMINISTRATIVA

PVCP - Provincia AN

PVCC - Comune Numana

### LDC - COLLOCAZIONE SPECIFICA

LDCT - Tipologia palazzina

LDCQ - Qualificazione comunale

LDCU - Denominazione spazio viabilistico Via la Fenice, 4

LDCM - Denominazione raccolta Antiquarium statale di Numana

LDCS - Specifiche piano I, sala I, vetrina 8, ripiano I

## UB - UBICAZIONE

### INV - INVENTARIO DI MUSEO O SOPRINTENDENZA

INVN - Numero 27054a

INVD - Data 1973

## LA - ALTRE LOCALIZZAZIONI

TCL - Tipo di Localizzazione reperimento

### PRV - LOCALIZZAZIONE GEOGRAFICO-AMMINISTRATIVA

<b>PRVP - Provincia</b>	AN
<b>PRVC - Comune</b>	Sirolo
<b>PRVL - Localita'</b>	Via San Francesco
<b>RP - REPERIMENTO</b>	
<b>LGI - COORDINATE I.G.M. O ALTRO</b>	
<b>LGII - Istituto</b>	I.G.M.I.
<b>LGIT - Denominazione tavoletta</b>	Numana
<b>LGIN - Numero foglio</b>	118
<b>LGIQ - Sigla quadrante</b>	IV SE
<b>LGC - PARTICELLE CATASTALI</b>	
<b>LGCC - Comune</b>	-
<b>LGCM - Foglio</b>	-
<b>LGCR - Particelle</b>	-
<b>SPR - Specifiche di reperimento</b>	Area Davanzali/ t. 195
<b>DSC - DATI DI SCAVO</b>	
<b>DSCF - Ente responsabile</b>	SA AN
<b>DSCA - Autori dello scavo</b>	Mercando L.
<b>DSCD - Data di scavo</b>	1970/00/00
<b>DSCI - Inventario di scavo</b>	5
<b>OG - OGGETTO</b>	
<b>OGT - OGGETTO</b>	
<b>OGTD - Definizione</b>	capocchia di conocchia
<b>DT - CRONOLOGIA</b>	
<b>DTZ - CRONOLOGIA GENERICA</b>	
<b>DTZG - Secolo</b>	sec. IV a.C.
<b>DTZS - Frazione di secolo</b>	prima metà
<b>DTS - CRONOLOGIA SPECIFICA</b>	
<b>DTSI - Da</b>	399 a.C.
<b>DTSF - A</b>	350 a.C.
<b>DTM - Motivazione cronologia</b>	analisi stilistica
<b>AU - DEFINIZIONE CULTURALE</b>	
<b>ATB - AMBITO CULTURALE</b>	
<b>ATBD - Denominazione</b>	fase Piceno V
<b>ATBM - Motivazione dell'attribuzione</b>	analisi stilistica
<b>MT - DATI TECNICI</b>	
<b>MTC - Materia e tecnica</b>	osso; intaglio a freddo
<b>MIS - MISURE</b>	
<b>MISU - Unita'</b>	cm.
<b>MISA - Altezza</b>	1.1
<b>MISD - Diametro</b>	2.3

**CO - CONSERVAZIONE****STC - STATO DI CONSERVAZIONE**

<b>STCC - Stato di conservazione</b>	ricomposto
--------------------------------------	------------

**DA - DATI ANALITICI****DES - DESCRIZIONE**

<b>DESO - Indicazioni sull'oggetto</b>	Elemento troncoconico, cavo di spessore sottile.
--	--

**TU - CONDIZIONE GIURIDICA E VINCOLI****CDG - CONDIZIONE GIURIDICA**

<b>CDGG - Indicazione generica</b>	proprietà Stato
<b>CDGS - Indicazione specifica</b>	Ministero dei beni e delle attività culturali e del turismo

**DO - FONTI E DOCUMENTI DI RIFERIMENTO****FTA - FOTOGRAFIE**

<b>FTAX - Genere</b>	documentazione allegata
<b>FTAP - Tipo</b>	fotografia b.n.
<b>FTAN - Codice identificativo</b>	INVN 27054 a
<b>FTAT - Note</b>	veduta dall' alto

**BIB - BIBLIOGRAFIA**

<b>BIBX - Genere</b>	bibliografia specifica
<b>BIBA - Autore</b>	Landolfi M.
<b>BIBD - Anno di edizione</b>	1996
<b>BIBN - V., pp., nn.</b>	p.96, n.04. 36
<b>BIBH - Sigla per citazione</b>	00000200

**CM - COMPILAZIONE****CMP - COMPILAZIONE**

<b>CMPD - Data</b>	1974
<b>CMPN - Nome compilatore</b>	Fabrini G.M.
<b>FUR - Funzionario responsabile</b>	Mercando L.

**AGG - AGGIORNAMENTO**

<b>AGGD - Data</b>	2015
<b>AGGN - Nome revisore</b>	Coop. ArcheoLAB (Bilò M.)

**ISP - ISPEZIONI**

<b>ISPD - Data</b>	2015
<b>ISPN - Funzionario responsabile</b>	Finocchi S.