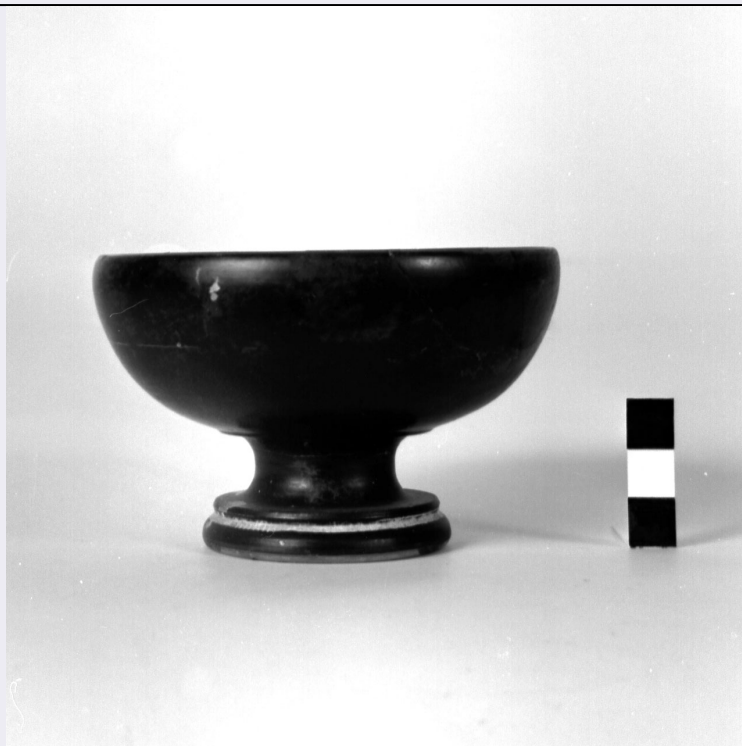


SCHEDA



CD - CODICI

TSK - Tipo di scheda RA

LIR - Livello di ricerca P

NCT - CODICE UNIVOCO

NCTR - Codice regione 11

NCTN - Numero catalogo generale 00072117

ESC - Ente schedatore S02

ECP - Ente competente S02

LC - LOCALIZZAZIONE

PVC - LOCALIZZAZIONE GEOGRAFICO-AMMINISTRATIVA

PVCP - Provincia AN

PVCC - Comune Numana

LDC - COLLOCAZIONE SPECIFICA

LDCT - Tipologia palazzina

LDCQ - Qualificazione comunale

LDCU - Denominazione spazio viabilistico Via la Fenice, 4

LDCM - Denominazione raccolta Antiquarium statale di Numana

LDCS - Specifiche piano I, sala I, vetrina 9, ripiano centrale

UB - UBICAZIONE

INV - INVENTARIO DI MUSEO O SOPRINTENDENZA

INVN - Numero 27064

INVD - Data 1973

LA - ALTRE LOCALIZZAZIONI

TCL - Tipo di Localizzazione reperimento

PRV - LOCALIZZAZIONE GEOGRAFICO-AMMINISTRATIVA

PRVP - Provincia AN

PRVC - Comune Sirolo

PRVL - Localita' Via San Francesco

RP - REPERIMENTO**LGI - COORDINATE I.G.M. O ALTRO**

LGII - Istituto I.G.M.I.

**LGIT - Denominazione
tavoletta** Numana

LGIN - Numero foglio 118

LGIQ - Sigla quadrante IV SE

LGC - PARTICELLE CATASTALI

LGCC - Comune -

LGCM - Foglio -

LGCR - Particelle -

**SPR - Specifiche di
reperimento** Area Davanzali/ t. 195

DSC - DATI DI SCAVO

DSCF - Ente responsabile SA AN

DSCA - Autori dello scavo Mercado L.

DSCD - Data di scavo 1970/00/00

OG - OGGETTO**OGT - OGGETTO**

OGTD - Definizione coppetta su alto piede

CLS - Classe e produzione ceramica attica a vernice nera

DT - CRONOLOGIA**DTZ - CRONOLOGIA GENERICA**

DTZG - Secolo sec. IV a.C.

DTZS - Frazione di secolo inizio

DTS - CRONOLOGIA SPECIFICA

DTSI - Da 399 a.C.

DTSF - A 390 a.C.

DTM - Motivazione cronologia analisi stilistica

AU - DEFINIZIONE CULTURALE**ATB - AMBITO CULTURALE**

ATBD - Denominazione produzione attica

**ATBM - Motivazione
dell'attribuzione** analisi stilistica

MT - DATI TECNICI

MTC - Materia e tecnica argilla depurata; a tornio veloce//stampigliatura

MIS - MISURE

| | |
|--|---|
| MISU - Unita' | cm. |
| MISA - Altezza | 6.2 |
| MISV - Varie | diametro bocca 9.4 |
| CO - CONSERVAZIONE | |
| STC - STATO DI CONSERVAZIONE | |
| STCC - Stato di conservazione | ricomposto |
| DA - DATI ANALITICI | |
| DES - DESCRIZIONE | |
| DESO - Indicazioni sull'oggetto | Labbro lievemente inflesso; vasca emisferica con sottile anello all'attacco con il grosso stelo strombato; piede ad anello sagomato con filettatura risparmiata sul bordo. Decorata a stampiglie sul fondo interno: motivo a palmette collegate, entro giri di incisioni a rotella. |
| TU - CONDIZIONE GIURIDICA E VINCOLI | |
| CDG - CONDIZIONE GIURIDICA | |
| CDGG - Indicazione generica | proprietà Stato |
| CDGS - Indicazione specifica | Ministero dei beni e delle attività culturali e del turismo |
| DO - FONTI E DOCUMENTI DI RIFERIMENTO | |
| FTA - FOTOGRAFIE | |
| FTAX - Genere | documentazione allegata |
| FTAP - Tipo | fotografia b.n. |
| FTAN - Codice identificativo | SA AN 166979 |
| FTAT - Note | profilo |
| FTA - FOTOGRAFIE | |
| FTAX - Genere | documentazione allegata |
| FTAP - Tipo | fotografia b.n. |
| FTAN - Codice identificativo | SA AN 166978 |
| FTAT - Note | interno |
| DRA - DOCUMENTAZIONE GRAFICA | |
| DRAT - Tipo | sezione/ prospetto |
| DRAS - Scala | 1:1 |
| DRAN - Codice identificativo | SA AN 26834 |
| DRAA - Autore | Mancini F. |
| DRAD - Data | 1996 |
| BIB - BIBLIOGRAFIA | |
| BIBX - Genere | bibliografia specifica |
| BIBA - Autore | Vighi R. |
| BIBD - Anno di edizione | 1980 |
| BIBN - V., pp., nn. | p.26, n.1 |
| BIBH - Sigla per citazione | 00000205 |
| CM - COMPILAZIONE | |

CMP - COMPILAZIONE**CMPD - Data** 1995**CMPN - Nome compilatore** Baldoni D.**FUR - Funzionario responsabile** Baldelli G.**AGG - AGGIORNAMENTO****AGGD - Data** 2015**AGGN - Nome revisore** Coop. ArcheoLAB (Bilò M.)**ISP - ISPEZIONI****ISPD - Data** 2015**ISPN - Funzionario responsabile** Finocchi S.