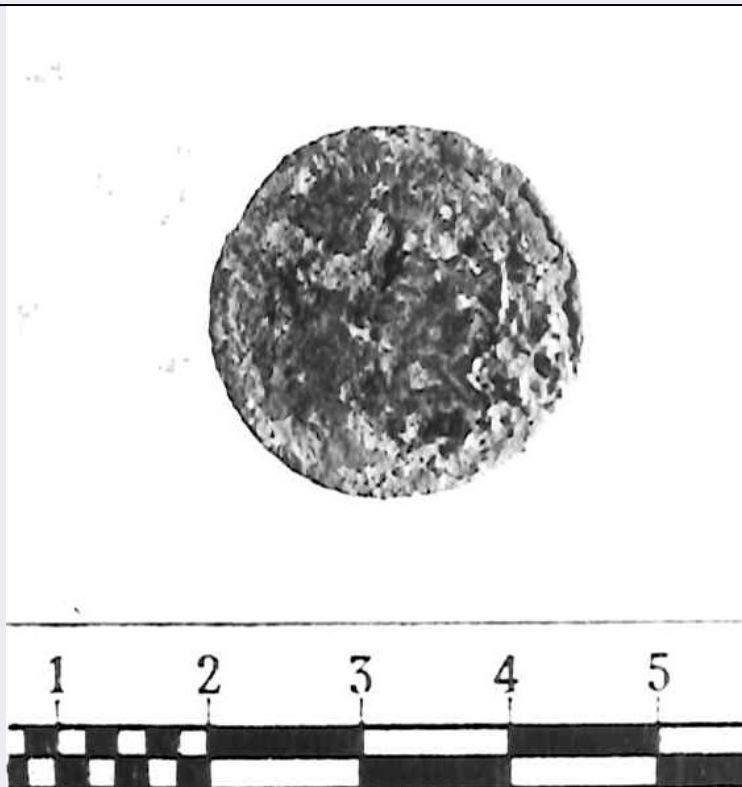


SCHEDA



CD - CODICI

TSK - Tipo di scheda RA

LIR - Livello di ricerca P

NCT - CODICE UNIVOCO

NCTR - Codice regione 11

NCTN - Numero catalogo generale 00085365

ESC - Ente schedatore S02

ECP - Ente competente S02

LC - LOCALIZZAZIONE

PVC - LOCALIZZAZIONE GEOGRAFICO-AMMINISTRATIVA

PVCP - Provincia AN

PVCC - Comune Numana

LDC - COLLOCAZIONE SPECIFICA

LDCT - Tipologia palazzina

LDCQ - Qualificazione comunale

LDCU - Denominazione spazio viabilistico Via la Fenice, 4

LDCM - Denominazione raccolta Antiquarium Statale di Numana

LDCS - Specifiche piano I, sala I, vetrina 11, ripiano IV, sinistra

UB - UBICAZIONE

INV - INVENTARIO DI MUSEO O SOPRINTENDENZA

INVN - Numero 23203

INVD - Data 1965

INV - INVENTARIO DI MUSEO O SOPRINTENDENZA

INVN - Numero 8228

LA - ALTRE LOCALIZZAZIONI

TCL - Tipo di Localizzazione reperimento

PRV - LOCALIZZAZIONE GEOGRAFICO-AMMINISTRATIVA

PRVP - Provincia AN

PRVC - Comune Ancona

PRVL - Localita' Monte Conero

LA - ALTRE LOCALIZZAZIONI

TCL - Tipo di Localizzazione provenienza

PRV - LOCALIZZAZIONE GEOGRAFICO-AMMINISTRATIVA

PRVP - Provincia AN

PRVC - Comune Ancona

PRC - COLLOCAZIONE SPECIFICA

PRCT - Tipologia palazzo

PRCQ - Qualificazione statale

PRCD - Denominazione Palazzo Ferretti

PRCM - Denominazione raccolta Museo Archeologico Nazionale delle Marche

PRCS - Specifiche medagliere

PRD - DATA

PRDU - Data uscita 2000

RP - REPERIMENTO**LGI - COORDINATE I.G.M. O ALTRO**

LGII - Istituto I.G.M.I.

LGIT - Denominazione tavoletta Numana

LGIN - Numero foglio 118

LGIQ - Sigla quadrante IV SE mm 145/85

LGC - PARTICELLE CATASTALI

LGCC - Comune Ancona

LGCM - Foglio 0

LGCR - Particelle 0

SPR - Specifiche di reperimento proprieta' Lucangeli

DSC - DATI DI SCAVO

DSCF - Ente responsabile SA AN

DSCA - Autori dello scavo Lollini Broglio

DSCD - Data di scavo 1965

OG - OGGETTO**OGT - OGGETTO**

OGTD - Definizione oncia (serie semilibrale)

CLS - Classe e produzione monete

SGT - SOGGETTO**SGTI - Identificazione**

R/ Testa elmata di Roma a sinistra; dietro, un globetto; V/ Prora di nave a destra; sotto, un globetto

DT - CRONOLOGIA**DTZ - CRONOLOGIA GENERICA****DTZG - Secolo**

sec. III a.C.

DTS - CRONOLOGIA SPECIFICA**DTSI - Da**

217 a.C.

DTSF - A

215 a.C.

DTM - Motivazione cronologia

bibliografia

AU - DEFINIZIONE CULTURALE**EDT - EDITORI/STAMPATORI****EDTZ - Zecca**

zecca di Roma

EDTA - Autorita'

autorita' anonima

MT - DATI TECNICI**MTC - Materia e tecnica**

bronzo coniato

MIS - MISURE**MISU - Unita'**

mm.

MISD - Diametro

25

MISG - Peso

10.19

MISV - Varie

andamento degli assi: h 4

CO - CONSERVAZIONE**STC - STATO DI CONSERVAZIONE****STCC - Stato di
conservazione**

integro

**STCS - Indicazioni
specifiche**

mediocre

DA - DATI ANALITICI**DES - DESCRIZIONE****DESO - Indicazioni
sull'oggetto**

tondello

ISR - ISCRIZIONI**ISRC - Classe di
appartenenza**

monetale

ISRL - Lingua

Latino

ISRS - Tecnica di scrittura

a rilievo

ISRT - Tipo di caratteri

lettere capitali

ISRP - Posizione

V/ sopra

ISRI - Trascrizione

V/ [ROM]A

TU - CONDIZIONE GIURIDICA E VINCOLI**CDG - CONDIZIONE GIURIDICA****CDGG - Indicazione
generica**

proprietà Stato

CDGS - Indicazione

specifica

Ministero dei beni e delle attività culturali e del turismo

DO - FONTI E DOCUMENTI DI RIFERIMENTO

FTA - FOTOGRAFIE

FTAX - Genere documentazione allegata

FTAP - Tipo fotografia b.n.

FTAN - Codice identificativo SA AN 221458

FTA - FOTOGRAFIE

FTAX - Genere documentazione allegata

FTAP - Tipo fotografia b.n.

FTAN - Codice identificativo SA AN 221459

BIB - BIBLIOGRAFIA

BIBX - Genere bibliografia specifica

BIBA - Autore Sorda S.

BIBD - Anno di edizione 1965-1967

BIBN - V., pp., nn. p. 220 lettera d)

BIBH - Sigla per citazione 00000054

BIB - BIBLIOGRAFIA

BIBX - Genere bibliografia di confronto

BIBA - Autore Crawford M.

BIBD - Anno di edizione 1974

BIBN - V., pp., nn. n. 38/6

BIBH - Sigla per citazione 00000152

CM - COMPILAZIONE

CMP - COMPILAZIONE

CMPD - Data 1999

CMPN - Nome compilatore Asolati M.

FUR - Funzionario responsabile Landolfi M.

RVM - TRASCRIZIONE PER MEMORIZZAZIONE

RVMD - Data registrazione 1999

RVMN - Nome revisore Asolati M.

AGG - AGGIORNAMENTO

AGGD - Data 2015

AGGN - Nome revisore Coop. ArcheoLAB (Bilò M.)

ISP - ISPEZIONI

ISPD - Data 2015

ISPN - Funzionario responsabile Finocchi S.