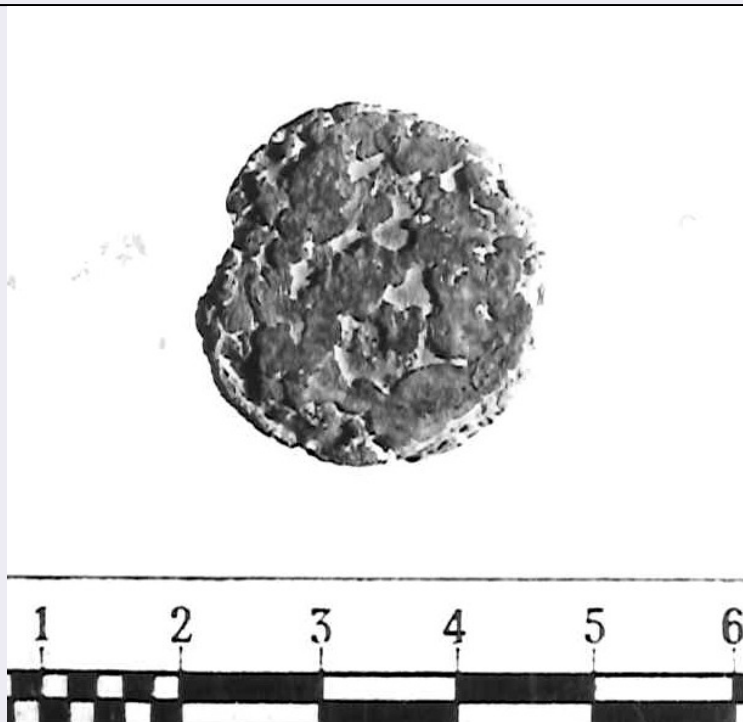


SCHEDA



CD - CODICI

TSK - Tipo di scheda RA

LIR - Livello di ricerca P

NCT - CODICE UNIVOCO

NCTR - Codice regione 11

NCTN - Numero catalogo generale 00086368

ESC - Ente schedatore S02

ECP - Ente competente S02

LC - LOCALIZZAZIONE

PVC - LOCALIZZAZIONE GEOGRAFICO-AMMINISTRATIVA

PVCP - Provincia AN

PVCC - Comune Numana

LDC - COLLOCAZIONE SPECIFICA

LDCT - Tipologia palazzina

LDCQ - Qualificazione comunale

LDCU - Denominazione spazio viabilistico Via la Fenice, 4

LDCM - Denominazione raccolta Antiquarium Statale di Numana

LDCS - Specifiche piano I, sala I, vetrina 11, ripiano IV, sinistra

UB - UBICAZIONE

INV - INVENTARIO DI MUSEO O SOPRINTENDENZA

INVN - Numero 23219

INVD - Data 1965

INV - INVENTARIO DI MUSEO O SOPRINTENDENZA

INVN - Numero	8244
LA - ALTRE LOCALIZZAZIONI	
TCL - Tipo di Localizzazione	reperimento
PRV - LOCALIZZAZIONE GEOGRAFICO-AMMINISTRATIVA	
PRVP - Provincia	AN
PRVC - Comune	Ancona
PRVL - Localita'	Monte Conero
LA - ALTRE LOCALIZZAZIONI	
TCL - Tipo di Localizzazione	provenienza
PRV - LOCALIZZAZIONE GEOGRAFICO-AMMINISTRATIVA	
PRVP - Provincia	AN
PRVC - Comune	Ancona
PRC - COLLOCAZIONE SPECIFICA	
PRCT - Tipologia	palazzo
PRCQ - Qualificazione	statale
PRCD - Denominazione	Palazzo Ferretti
PRCM - Denominazione raccolta	Museo Archeologico Nazionale delle Marche
PRCS - Specifiche	medagliere
PRD - DATA	
PRDU - Data uscita	2000
RP - REPERIMENTO	
LGI - COORDINATE I.G.M. O ALTRO	
LGII - Istituto	I.G.M.I.
LGIT - Denominazione tavoletta	Numana
LGIN - Numero foglio	118
LGIQ - Sigla quadrante	IV SE mm 145/85
LGC - PARTICELLE CATASTALI	
LGCC - Comune	Ancona
LGCM - Foglio	0
LGCR - Particelle	0
SPR - Specifiche di reperimento	proprieta' Lucangeli
DSC - DATI DI SCAVO	
DSCF - Ente responsabile	SA AN
DSCA - Autori dello scavo	Lollini Broglio
DSCD - Data di scavo	1965
OG - OGGETTO	
OGT - OGGETTO	
OGTD - Definizione	triente
CLS - Classe e produzione	monete
SGT - SOGGETTO	

SGTI - Identificazione	R/ Testa elmata di Minerva a destra; sopra, quattro globetti (non visibili); V/ Prora di nave a destra; sotto, quattro globetti (non visibili)
DT - CRONOLOGIA	
DTZ - CRONOLOGIA GENERICA	
DTZG - Secolo	sec. III a.C.
DTS - CRONOLOGIA SPECIFICA	
DTSI - Da	211 a.C.
DTSV - Validita'	post
DTSF - A	-
DTM - Motivazione cronologia	bibliografia
AU - DEFINIZIONE CULTURALE	
EDT - EDITORI/STAMPATORI	
EDTZ - Zecca	zecca di Roma
EDTA - Autorita'	autorita' anonima
MT - DATI TECNICI	
MTC - Materia e tecnica	bronzo coniato
MIS - MISURE	
MISU - Unita'	mm.
MISD - Diametro	26
MISG - Peso	12.77
MISV - Varie	andamento degli assi: h 8
CO - CONSERVAZIONE	
STC - STATO DI CONSERVAZIONE	
STCC - Stato di conservazione	integro
STCS - Indicazioni specifiche	pessimo
DA - DATI ANALITICI	
DES - DESCRIZIONE	
DESO - Indicazioni sull'oggetto	tondello
ISR - ISCRIZIONI	
ISRC - Classe di appartenenza	monetale
ISRL - Lingua	Latino
ISRS - Tecnica di scrittura	a rilievo
ISRT - Tipo di caratteri	lettere capitali
ISRP - Posizione	V/ sopra
ISRI - Trascrizione	V/ [ROMA]
TU - CONDIZIONE GIURIDICA E VINCOLI	
CDG - CONDIZIONE GIURIDICA	
CDGG - Indicazione generica	proprietà Stato
CDGS - Indicazione	

specifica

Ministero dei beni e delle attività culturali e del turismo

DO - FONTI E DOCUMENTI DI RIFERIMENTO

FTA - FOTOGRAFIE

FTAX - Genere documentazione allegata

FTAP - Tipo fotografia b.n.

FTAN - Codice identificativo SA AN 221490

FTA - FOTOGRAFIE

FTAX - Genere documentazione allegata

FTAP - Tipo fotografia b.n.

FTAN - Codice identificativo SA AN 221491

BIB - BIBLIOGRAFIA

BIBX - Genere bibliografia specifica

BIBA - Autore Sorda S.

BIBD - Anno di edizione 1965-1967

BIBN - V., pp., nn. p. 220 lettera d)

BIBH - Sigla per citazione 00000054

BIB - BIBLIOGRAFIA

BIBX - Genere bibliografia di confronto

BIBA - Autore Crawford M.

BIBD - Anno di edizione 1974

BIBN - V., pp., nn. n. 56/4

BIBH - Sigla per citazione 00000152

CM - COMPILAZIONE

CMP - COMPILAZIONE

CMPD - Data 1999

CMPN - Nome compilatore Asolati M.

FUR - Funzionario responsabile Landolfi M.

AGG - AGGIORNAMENTO

AGGD - Data 2015

AGGN - Nome revisore Coop. ArcheoLAB (Bilò M.)

ISP - ISPEZIONI

ISPD - Data 2015

ISPN - Funzionario responsabile Finocchi S.