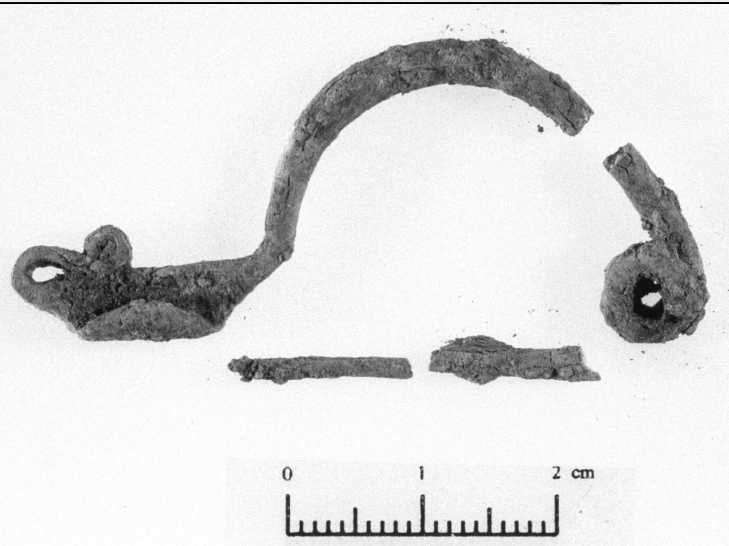


# SCHEDA



## CD - CODICI

TSK - Tipo di scheda	RA
LIR - Livello di ricerca	P
NCT - CODICE UNIVOCO	
NCTR - Codice regione	11
NCTN - Numero catalogo generale	00224934
ESC - Ente schedatore	S02
ECP - Ente competente	S02

## LC - LOCALIZZAZIONE

### PVC - LOCALIZZAZIONE GEOGRAFICO-AMMINISTRATIVA

PVCP - Provincia	AN
PVCC - Comune	Numana

### LDC - COLLOCAZIONE SPECIFICA

LDCT - Tipologia	palazzina
LDCQ - Qualificazione	comunale
LDCU - Denominazione spazio viabilistico	Via la Fenice, 4
LDCM - Denominazione raccolta	Antiquarium statale di Numana
LDCS - Specifiche	piano I, sala I, vetrina 11, ripiano II, sinistra

## UB - UBICAZIONE

### INV - INVENTARIO DI MUSEO O SOPRINTENDENZA

INVN - Numero	29028
---------------	-------

## LA - ALTRE LOCALIZZAZIONI

TCL - Tipo di Localizzazione	reperimento
------------------------------	-------------

### PRV - LOCALIZZAZIONE GEOGRAFICO-AMMINISTRATIVA

PRVP - Provincia	AN
PRVC - Comune	Sirolo

**LA - ALTRE LOCALIZZAZIONI**

**TCL - Tipo di Localizzazione** provenienza

**PRV - LOCALIZZAZIONE GEOGRAFICO-AMMINISTRATIVA**

**PRVP - Provincia** AN

**PRVC - Comune** Ancona

**PRC - COLLOCAZIONE SPECIFICA**

**PRCT - Tipologia** palazzo

**PRCQ - Qualificazione** statale

**PRCD - Denominazione** Palazzo Ferretti

**PRCM - Denominazione raccolta** Museo Archeologico Nazionale delle Marche

**PRCS - Specifiche** magazzino

**PRD - DATA**

**PRDU - Data uscita** 2000

**RP - REPERIMENTO****LGI - COORDINATE I.G.M. O ALTRO**

**LGII - Istituto** I.G.M.I.

**LGIT - Denominazione tavoletta** Numana

**LGIN - Numero foglio** 118

**LGIQ - Sigla quadrante** IV SE

**LGC - PARTICELLE CATASTALI**

**LGCC - Comune** ?

**LGCM - Foglio** non id.

**LGCR - Particelle** non id.

**SPR - Specifiche di reperimento** Area Davanzali/ t. 337

**DSC - DATI DI SCAVO**

**DSCF - Ente responsabile** SA AN

**DSCA - Autori dello scavo** Lollini D.

**DSCD - Data di scavo** 1971

**OG - OGGETTO****OGT - OGGETTO**

**OGTD - Definizione** fibula precertosa

**OGTT - Tipologia** tipo pre-Certosa

**CLS - Classe e produzione** ornamenti personali

**DT - CRONOLOGIA****DTZ - CRONOLOGIA GENERICA**

**DTZG - Secolo** secc. V - IV a.C.

**DTS - CRONOLOGIA SPECIFICA**

**DTSI - Da** 480 a.C.

**DTSV - Validita'** ca.

**DTSF - A** 380 a.C.

<b>DTSL - Validita'</b>	ca.
<b>DTM - Motivazione cronologia</b>	analisi stilistica
<b>AU - DEFINIZIONE CULTURALE</b>	
<b>ATB - AMBITO CULTURALE</b>	
<b>ATBD - Denominazione</b>	fase Piceno V
<b>ATBM - Motivazione dell'attribuzione</b>	analisi stilistica
<b>MT - DATI TECNICI</b>	
<b>MTC - Materia e tecnica</b>	bronzo; fusione, laminazione
<b>MIS - MISURE</b>	
<b>MISU - Unita'</b>	cm.
<b>MISN - Lunghezza</b>	4.5
<b>CO - CONSERVAZIONE</b>	
<b>STC - STATO DI CONSERVAZIONE</b>	
<b>STCC - Stato di conservazione</b>	ricomponibile
<b>STCS - Indicazioni specifiche</b>	in quattro frammenti
<b>DA - DATI ANALITICI</b>	
<b>DES - DESCRIZIONE</b>	
<b>DESO - Indicazioni sull'oggetto</b>	Arco a tutto sesto, staffa appiattita desinente in ricetto
<b>TU - CONDIZIONE GIURIDICA E VINCOLI</b>	
<b>CDG - CONDIZIONE GIURIDICA</b>	
<b>CDGG - Indicazione generica</b>	proprietà Stato
<b>CDGS - Indicazione specifica</b>	Ministero dei beni e delle attività culturali e del turismo
<b>DO - FONTI E DOCUMENTI DI RIFERIMENTO</b>	
<b>FTA - FOTOGRAFIE</b>	
<b>FTAX - Genere</b>	documentazione allegata
<b>FTAP - Tipo</b>	fotografia b.n.
<b>FTAN - Codice identificativo</b>	SA AN 301328
<b>CM - COMPILAZIONE</b>	
<b>CMP - COMPILAZIONE</b>	
<b>CMPD - Data</b>	2004
<b>CMPN - Nome compilatore</b>	Consorzio Skeda (Venturi L.)
<b>FUR - Funzionario responsabile</b>	Baldelli G.
<b>AGG - AGGIORNAMENTO</b>	
<b>AGGD - Data</b>	2015
<b>AGGN - Nome revisore</b>	Coop. ArcheoLAB (Bilò M.)
<b>ISP - ISPEZIONI</b>	
<b>ISPD - Data</b>	2015

