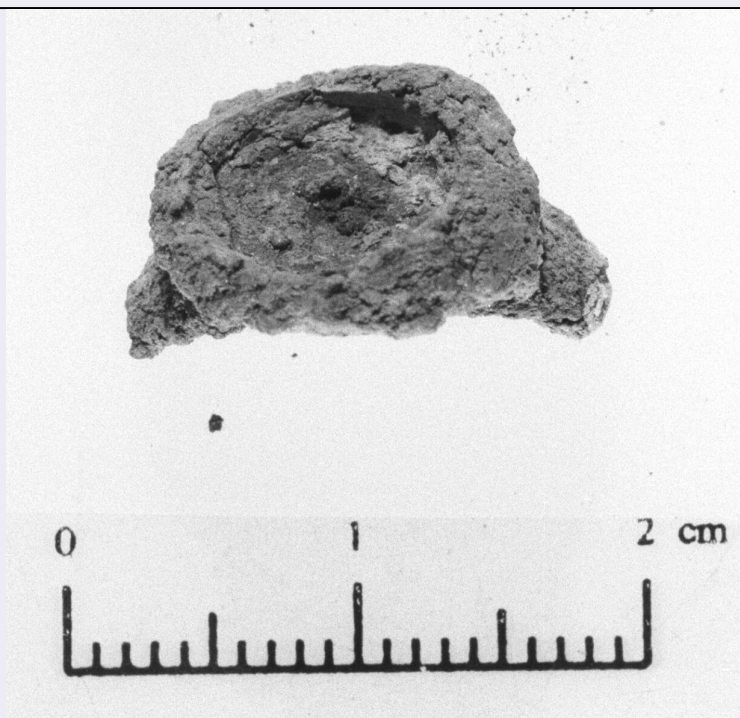


# SCHEDA



## CD - CODICI

TSK - Tipo di scheda RA

LIR - Livello di ricerca P

### NCT - CODICE UNIVOCO

NCTR - Codice regione 11

NCTN - Numero catalogo generale 00224936

ESC - Ente schedatore S02

ECP - Ente competente S02

## LC - LOCALIZZAZIONE

### PVC - LOCALIZZAZIONE GEOGRAFICO-AMMINISTRATIVA

PVCP - Provincia AN

PVCC - Comune Numana

### LDC - COLLOCAZIONE SPECIFICA

LDCT - Tipologia palazzina

LDCQ - Qualificazione comunale

LDCU - Denominazione spazio viabilistico Via la Fenice, 4

LDCM - Denominazione raccolta Antiquarium statale di Numana

LDCS - Specifiche piano I, sala I, vetrina 11, ripiano II, sinistra

## UB - UBICAZIONE

### INV - INVENTARIO DI MUSEO O SOPRINTENDENZA

INVN - Numero 29032

## LA - ALTRE LOCALIZZAZIONI

TCL - Tipo di Localizzazione reperimento

**PRV - LOCALIZZAZIONE GEOGRAFICO-AMMINISTRATIVA**

PRVP - Provincia AN

PRVC - Comune Sirolo

**LA - ALTRE LOCALIZZAZIONI**

TCL - Tipo di Localizzazione provenienza

**PRV - LOCALIZZAZIONE GEOGRAFICO-AMMINISTRATIVA**

PRVP - Provincia AN

PRVC - Comune Ancona

**PRC - COLLOCAZIONE SPECIFICA**

PRCT - Tipologia palazzo

PRCQ - Qualificazione statale

PRCD - Denominazione Palazzo Ferretti

PRCM - Denominazione raccolta Museo Archeologico Nazionale delle Marche

PRCS - Specifiche magazzino

**PRD - DATA**

PRDU - Data uscita 2000

**RP - REPERIMENTO****LGI - COORDINATE I.G.M. O ALTRO**

LGII - Istituto I.G.M.I.

LGIT - Denominazione tavoletta Numana

LGIN - Numero foglio 118

LGIQ - Sigla quadrante IV SE

**LGC - PARTICELLE CATASTALI**

LGCC - Comune ?

LGCM - Foglio non id.

LGCR - Particelle non id.

SPR - Specifiche di reperimento Area Davanzali/ t. 337

**DSC - DATI DI SCAVO**

DSCF - Ente responsabile SA AN

DSCA - Autori dello scavo Lollini D.

DSCD - Data di scavo 1971

DSCI - Inventario di scavo 10

**OG - OGGETTO****OGT - OGGETTO**

OGTD - Definizione anello a castone/ frammento

CLS - Classe e produzione ornamenti personali

**DT - CRONOLOGIA****DTZ - CRONOLOGIA GENERICA**

DTZG - Secolo sec. V a.C.

**DTS - CRONOLOGIA SPECIFICA**

<b>DTSI - Da</b>	499 a.C.
<b>DTSV - Validita'</b>	ca.
<b>DTSF - A</b>	400 a.C.
<b>DTSL - Validita'</b>	ca.
<b>DTM - Motivazione cronologia</b>	contesto
<b>MT - DATI TECNICI</b>	
<b>MTC - Materia e tecnica</b>	bronzo; fusione, laminazione
<b>MIS - MISURE</b>	
<b>MISU - Unita'</b>	cm.
<b>MISS - Spessore</b>	0,8
<b>MISV - Varie</b>	diam. castone 1.2
<b>CO - CONSERVAZIONE</b>	
<b>STC - STATO DI CONSERVAZIONE</b>	
<b>STCC - Stato di conservazione</b>	frammentario
<b>STCS - Indicazioni specifiche</b>	resta il castone rotondo
<b>TU - CONDIZIONE GIURIDICA E VINCOLI</b>	
<b>CDG - CONDIZIONE GIURIDICA</b>	
<b>CDGG - Indicazione generica</b>	proprietà Stato
<b>CDGS - Indicazione specifica</b>	Ministero dei beni e delle attività culturali e del turismo
<b>DO - FONTI E DOCUMENTI DI RIFERIMENTO</b>	
<b>FTA - FOTOGRAFIE</b>	
<b>FTAX - Genere</b>	documentazione allegata
<b>FTAP - Tipo</b>	fotografia b.n.
<b>FTAN - Codice identificativo</b>	SA AN 301325
<b>CM - COMPILAZIONE</b>	
<b>CMP - COMPILAZIONE</b>	
<b>CMPD - Data</b>	2004
<b>CMPN - Nome compilatore</b>	Consorzio Skeda (Venturi L.)
<b>FUR - Funzionario responsabile</b>	Baldelli G.
<b>AGG - AGGIORNAMENTO</b>	
<b>AGGD - Data</b>	2015
<b>AGGN - Nome revisore</b>	Coop. ArcheoLAB (Bilò M.)
<b>ISP - ISPEZIONI</b>	
<b>ISPD - Data</b>	2015
<b>ISPN - Funzionario responsabile</b>	Finocchi S.