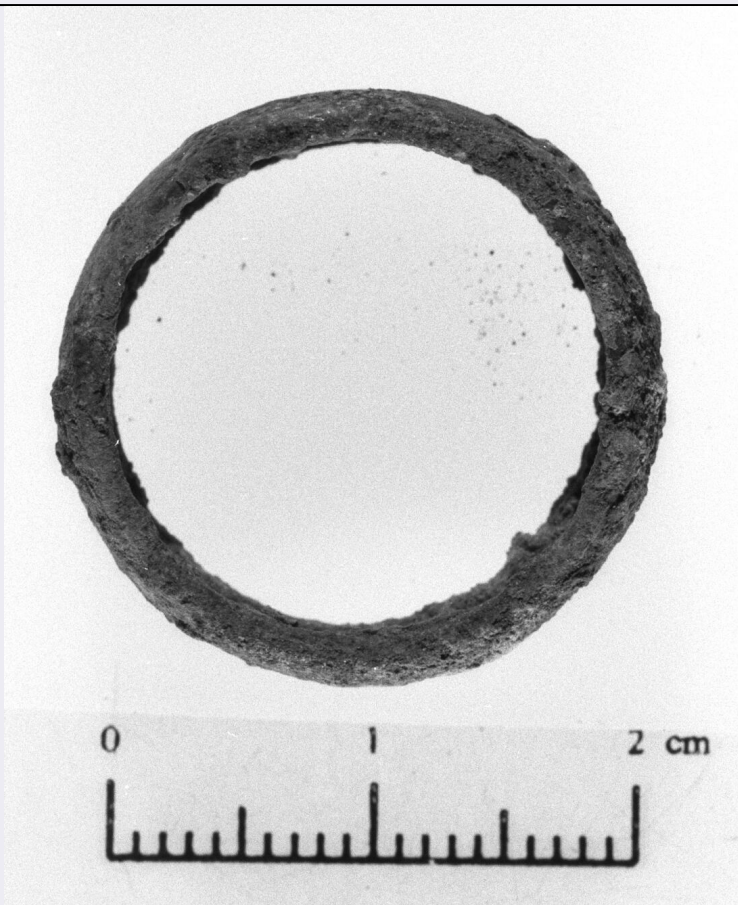


# SCHEDA



## CD - CODICI

TSK - Tipo di scheda RA

LIR - Livello di ricerca P

### NCT - CODICE UNIVOCO

NCTR - Codice regione 11

NCTN - Numero catalogo generale 00224937

ESC - Ente schedatore S02

ECP - Ente competente S02

## LC - LOCALIZZAZIONE

### PVC - LOCALIZZAZIONE GEOGRAFICO-AMMINISTRATIVA

PVCP - Provincia AN

PVCC - Comune Numana

### LDC - COLLOCAZIONE SPECIFICA

LDCT - Tipologia palazzina

LDCQ - Qualificazione comunale

LDCU - Denominazione spazio viabilistico Via la Fenice, 4

LDCM - Denominazione raccolta Antiquarium statale di Numana

LDCS - Specifiche piano I, sala I, vetrina 11, ripiano II, sinistra

## UB - UBICAZIONE

**INV - INVENTARIO DI MUSEO O SOPRINTENDENZA**

INVN - Numero 29032 a

**LA - ALTRE LOCALIZZAZIONI**

TCL - Tipo di Localizzazione reperimento

**PRV - LOCALIZZAZIONE GEOGRAFICO-AMMINISTRATIVA**

PRVP - Provincia AN

PRVC - Comune Sirolo

**LA - ALTRE LOCALIZZAZIONI**

TCL - Tipo di Localizzazione provenienza

**PRV - LOCALIZZAZIONE GEOGRAFICO-AMMINISTRATIVA**

PRVP - Provincia AN

PRVC - Comune Ancona

**PRC - COLLOCAZIONE SPECIFICA**

PRCT - Tipologia palazzo

PRCQ - Qualificazione statale

PRCD - Denominazione Palazzo Ferretti

PRCM - Denominazione raccolta Museo Archeologico Nazionale delle Marche

PRCS - Specifiche magazzino

**PRD - DATA**

PRDU - Data uscita 2000

**RP - REPERIMENTO****LGI - COORDINATE I.G.M. O ALTRO**

LGII - Istituto I.G.M.I.

LGIT - Denominazione tavoletta Numana

LGIN - Numero foglio 118

LGIQ - Sigla quadrante IV SE

**LGC - PARTICELLE CATASTALI**

LGCC - Comune ?

LGCM - Foglio non id.

LGCR - Particelle non id.

SPR - Specifiche di reperimento Area Davanzali/ t. 337

**DSC - DATI DI SCAVO**

DSCF - Ente responsabile SA AN

DSCA - Autori dello scavo Lollini D.

DSCD - Data di scavo 1971

DSCI - Inventario di scavo 10 A

**OG - OGGETTO****OGT - OGGETTO**

OGTD - Definizione anello digitale

CLS - Classe e produzione ornamenti personali

**DT - CRONOLOGIA****DTZ - CRONOLOGIA GENERICA**

<b>DTZG - Secolo</b>	sec. V a.C.
----------------------	-------------

**DTS - CRONOLOGIA SPECIFICA**

<b>DTSI - Da</b>	499 a.C.
------------------	----------

<b>DTSV - Validita'</b>	ca.
-------------------------	-----

<b>DTSF - A</b>	400 a.C.
-----------------	----------

<b>DTSL - Validita'</b>	ca.
-------------------------	-----

<b>DTM - Motivazione cronologia</b>	contesto
-------------------------------------	----------

**MT - DATI TECNICI**

<b>MTC - Materia e tecnica</b>	bronzo; fusione, laminazione
--------------------------------	------------------------------

**MIS - MISURE**

<b>MISU - Unita'</b>	cm.
----------------------	-----

<b>MISA - Altezza</b>	0.8
-----------------------	-----

<b>MISD - Diametro</b>	2.2
------------------------	-----

**CO - CONSERVAZIONE****STC - STATO DI CONSERVAZIONE**

<b>STCC - Stato di conservazione</b>	integro
--------------------------------------	---------

**DA - DATI ANALITICI****DES - DESCRIZIONE**

<b>DESO - Indicazioni sull'oggetto</b>	Anello a verga appiattita leggermente convessa
--	--

**TU - CONDIZIONE GIURIDICA E VINCOLI****CDG - CONDIZIONE GIURIDICA**

<b>CDGG - Indicazione generica</b>	proprietà Stato
------------------------------------	-----------------

<b>CDGS - Indicazione specifica</b>	Ministero dei beni e delle attività culturali e del turismo
-------------------------------------	---

**DO - FONTI E DOCUMENTI DI RIFERIMENTO****FTA - FOTOGRAFIE**

<b>FTAX - Genere</b>	documentazione allegata
----------------------	-------------------------

<b>FTAP - Tipo</b>	fotografia b.n.
--------------------	-----------------

<b>FTAN - Codice identificativo</b>	SA AN 301326
-------------------------------------	--------------

**CM - COMPILAZIONE****CMP - COMPILAZIONE**

<b>CMPD - Data</b>	2004
--------------------	------

<b>CMPN - Nome compilatore</b>	Consorzio Skeda (Venturi L.)
--------------------------------	------------------------------

<b>FUR - Funzionario responsabile</b>	Baldelli G.
---------------------------------------	-------------

**AGG - AGGIORNAMENTO**

<b>AGGD - Data</b>	2015
--------------------	------

<b>AGGN - Nome revisore</b>	Coop. ArcheoLAB (Bilò M.)
-----------------------------	---------------------------

**ISP - ISPEZIONI**

<b>ISPD - Data</b>	2015
<b>ISPN - Funzionario responsabile</b>	Finocchi S.