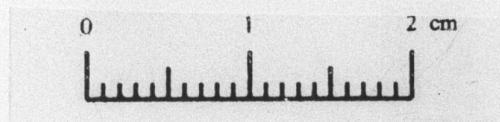


# SCHEDA



## CD - CODICI

TSK - Tipo di scheda RA

LIR - Livello di ricerca P

### NCT - CODICE UNIVOCO

NCTR - Codice regione 11

NCTN - Numero catalogo generale 00224940

ESC - Ente schedatore S02

ECP - Ente competente S02

## LC - LOCALIZZAZIONE

### PVC - LOCALIZZAZIONE GEOGRAFICO-AMMINISTRATIVA

PVCP - Provincia AN

PVCC - Comune Numana

### LDC - COLLOCAZIONE SPECIFICA

LDCT - Tipologia palazzina

LDCQ - Qualificazione comunale

LDCU - Denominazione spazio viabilistico Via la Fenice, 4

|   |   |
|---|---|
| <b>LDCM - Denominazione raccolta</b>                  | Antiquarium statale di Numana                     |
| <b>LDCS - Specifiche</b>                              | piano I, sala I, vetrina 11, ripiano II, sinistra |
| <b>UB - UBICAZIONE</b>                                |   |
| <b>INV - INVENTARIO DI MUSEO O SOPRINTENDENZA</b>     |   |
| <b>INVN - Numero</b>                                  | 29030   |
| <b>LA - ALTRE LOCALIZZAZIONI</b>                      |   |
| <b>TCL - Tipo di Localizzazione</b>                   | reperimento                                       |
| <b>PRV - LOCALIZZAZIONE GEOGRAFICO-AMMINISTRATIVA</b> |   |
| <b>PRVP - Provincia</b>                               | AN  |
| <b>PRVC - Comune</b>                                  | Sirolo  |
| <b>LA - ALTRE LOCALIZZAZIONI</b>                      |   |
| <b>TCL - Tipo di Localizzazione</b>                   | provenienza                                       |
| <b>PRV - LOCALIZZAZIONE GEOGRAFICO-AMMINISTRATIVA</b> |   |
| <b>PRVP - Provincia</b>                               | AN  |
| <b>PRVC - Comune</b>                                  | Ancona  |
| <b>PRC - COLLOCAZIONE SPECIFICA</b>                   |   |
| <b>PRCT - Tipologia</b>                               | palazzo   |
| <b>PRCQ - Qualificazione</b>                          | statale   |
| <b>PRCD - Denominazione</b>                           | Palazzo Ferretti                                  |
| <b>PRCM - Denominazione raccolta</b>                  | Museo Archeologico Nazionale delle Marche         |
| <b>PRCS - Specifiche</b>                              | magazzino   |
| <b>PRD - DATA</b>                                     |   |
| <b>PRDU - Data uscita</b>                             | 2000  |
| <b>RP - REPERIMENTO</b>                               |   |
| <b>LGI - COORDINATE I.G.M. O ALTRO</b>                |   |
| <b>LGII - Istituto</b>                                | I.G.M.I.  |
| <b>LGIT - Denominazione tavoletta</b>                 | Numana  |
| <b>LGIN - Numero foglio</b>                           | 118   |
| <b>LGIQ - Sigla quadrante</b>                         | IV SE   |
| <b>LGC - PARTICELLE CATASTALI</b>                     |   |
| <b>LGCC - Comune</b>                                  | ?   |
| <b>LGCM - Foglio</b>                                  | non id.   |
| <b>LGCR - Particelle</b>                              | non id.   |
| <b>SPR - Specifiche di reperimento</b>                | Area Davanzali/ t. 337                            |
| <b>DSC - DATI DI SCAVO</b>                            |   |
| <b>DSCF - Ente responsabile</b>                       | SA AN   |
| <b>DSCA - Autori dello scavo</b>                      | Lollini D.  |
| <b>DSCD - Data di scavo</b>                           | 1971  |
| <b>OG - OGGETTO</b>                                   |   |

|  |   |
|--|---|
| <b>OGT - OGGETTO</b>                         |   |
| <b>OGTD - Definizione</b>                    | pendente a batocchio/ serie   |
| <b>CLS - Classe e produzione</b>             | ornamenti personali   |
| <b>DT - CRONOLOGIA</b>                       |   |
| <b>DTZ - CRONOLOGIA GENERICA</b>             |   |
| <b>DTZG - Secolo</b>                         | sec. V a.C.   |
| <b>DTS - CRONOLOGIA SPECIFICA</b>            |   |
| <b>DTSI - Da</b>                             | 499 a.C.  |
| <b>DTSV - Validita'</b>                      | ca.   |
| <b>DTSF - A</b>                              | 400 a.C.  |
| <b>DTSL - Validita'</b>                      | ca.   |
| <b>DTM - Motivazione cronologia</b>          | contesto  |
| <b>MT - DATI TECNICI</b>                     |   |
| <b>MTC - Materia e tecnica</b>               | bronzo; fusione   |
| <b>MIS - MISURE</b>                          |   |
| <b>MISU - Unita'</b>                         | cm.   |
| <b>MISA - Altezza</b>                        | 5,2   |
| <b>MISV - Varie</b>                          | alt. min. 4.7   |
| <b>CO - CONSERVAZIONE</b>                    |   |
| <b>STC - STATO DI CONSERVAZIONE</b>          |   |
| <b>STCC - Stato di conservazione</b>         | integro   |
| <b>DA - DATI ANALITICI</b>                   |   |
| <b>DES - DESCRIZIONE</b>                     |   |
| <b>DESO - Indicazioni sull'oggetto</b>       | La serie è costituita da due pendenti a batocchio con occhiello mediano con quattro apofisi sul perimetro esterno |
| <b>TU - CONDIZIONE GIURIDICA E VINCOLI</b>   |   |
| <b>CDG - CONDIZIONE GIURIDICA</b>            |   |
| <b>CDGG - Indicazione generica</b>           | proprietà Stato   |
| <b>CDGS - Indicazione specifica</b>          | Ministero dei beni e delle attività culturali e del turismo   |
| <b>DO - FONTI E DOCUMENTI DI RIFERIMENTO</b> |   |
| <b>FTA - FOTOGRAFIE</b>                      |   |
| <b>FTAX - Genere</b>                         | documentazione allegata   |
| <b>FTAP - Tipo</b>                           | fotografia b.n.   |
| <b>FTAN - Codice identificativo</b>          | SA AN 301321  |
| <b>CM - COMPILAZIONE</b>                     |   |
| <b>CMP - COMPILAZIONE</b>                    |   |
| <b>CMPD - Data</b>                           | 2004  |
| <b>CMPN - Nome compilatore</b>               | Consorzio Skeda (Venturi L.)  |
| <b>FUR - Funzionario responsabile</b>        | Baldelli G.   |
| <b>AGG - AGGIORNAMENTO</b>                   |   |

|  |                           |
|--|---------------------------|
| <b>AGGD - Data</b>                     | 2015                      |
| <b>AGGN - Nome revisore</b>            | Coop. ArcheoLAB (Bilò M.) |
| <b>ISP - ISPEZIONI</b>                 |                           |
| <b>ISPD - Data</b>                     | 2015                      |
| <b>ISPN - Funzionario responsabile</b> | Finocchi S.               |