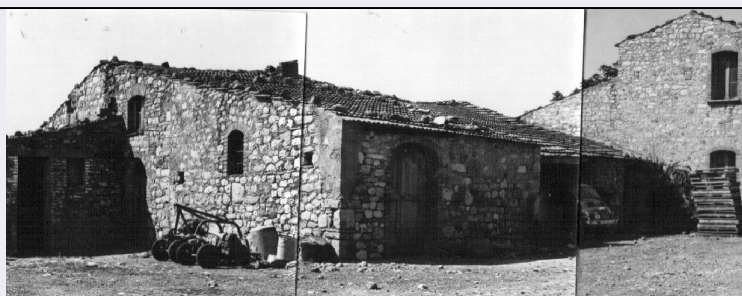


SCHEDA



CD - CODICI

TSK - Tipo scheda	A
LIR - Livello ricerca	P
NCT - CODICE UNIVOCO	
NCTR - Codice regione	14
NCTN - Numero catalogo generale	00076048
ESC - Ente schedatore	S172
ECP - Ente competente	S172

RV - RELAZIONI

RSE - RELAZIONI DIRETTE

RSER - Tipo relazione	bene composto
RSET - Tipo scheda	A
RSEC - Codice bene	1400040169

OG - OGGETTO

OGT - OGGETTO

OGTD - Definizione tipologica	azienda agricola
OGTN - Denominazione	Masseria Casone

OGA - ALTRA DENOMINAZIONE

OGAG - Genere denominazione	storica
OGAD - Denominazione	Casale Corindola

LC - LOCALIZZAZIONE GEOGRAFICO-AMMINISTRATIVA

PVC - LOCALIZZAZIONE GEOGRAFICO-AMMINISTRATIVA

PVCS - Stato	ITALIA
PVCR - Regione	Molise
PVCP - Provincia	CB
PVCC - Comune	Larino
PVCL - Localita'	VIZZARRI
PVCI - Indirizzo	Contrada Difesa Nuova
PVCV - Altre vie di comunicazione	Strada n. 56 Larino-Guglionesi

CST - CENTRO STORICO

CSTN - Numero d'ordine	001
------------------------	-----

CSTD - Denominazione	Larino
CSTA	capoluogo municipale
SET - SETTORE	
SETT - Tipo	TP
SETN - Numero	001
SETD - Denominazione	Difesa Nuova
SETP - Numero nel settore	002
CS - LOCALIZZAZIONE CATASTALE	
CTL - Tipo di localizzazione	localizzazione fisica
CTS - LOCALIZZAZIONE CATASTALE	
CTSC - Comune	Larino
CTSF - Foglio/Data	5/2015
CTSN - Particelle	201
CTSN - Particelle	202
CTSN - Particelle	203
CTSN - Particelle	206
CTSN - Particelle	20
CTSN - Particelle	194
CTSN - Particelle	76
CTSN - Particelle	46
CTSE - Particelle ed altri elementi di confine	part.80, 190, 52, 81, 82, 53
GP - GEOREFERENZIAZIONE TRAMITE PUNTO	
GPI - Identificativo punto	2
GPL - Tipo di localizzazione	localizzazione fisica
GPD - DESCRIZIONE DEL PUNTO	
GPDP - PUNTO	
GPDPX - Coordinata X	14.922871088
GPDPY - Coordinata Y	41.861887477
GPM - Metodo di georeferenziazione	punto approssimato
GPT - Tecnica di georeferenziazione	rilievo da cartografia con sopralluogo
GPP - Proiezione e Sistema di riferimento	WGS84
GPB - BASE DI RIFERIMENTO	
GPBB - Descrizione sintetica	ICCD1002863_0
GPBT - Data	17-6-2015
GPBO - Note	(3083444) -CTR 10.000- (http://servizi.geo.regione.molise.it/arcgis/services/CTR_10000/mapserver/wmserver?) -0
AU - DEFINIZIONE CULTURALE	
ATB - AMBITO CULTURALE	
ATBR - Riferimento all'intervento	edificazione primo impianto

ATBD - Denominazione	maestranze quattrocentesche
ATBM - Fonte dell'attribuzione	bibliografia
RE - NOTIZIE STORICHE	
REN - NOTIZIA	
REN R - Riferimento	carattere generale
RENS - Notizia sintetica	preesistenze
RENN - Notizia	L'edificio è ubicato nell'ex-feudo Difesa Nuova, a Nord dell'agro, a valle del Regio Tratturo di Pietra Canale, toponimo che trae origine dalla chiusura abusiva "a difesa" dopo le proibizioni di Ferrante I d'Aragona, sottratta quindi al riposo delle pecore ed all'uso della Regia Dogana di Foggia. Fu oggetto di lite tra l'ex feudatario e l'Università di Larino, che la ottenne come demanio comunale nel 1809. Nel feudo, in località Pezza delle Quirennole, sorgeva in tempi remoti il Casale di Corindola, menzionato nel diploma di concessione di Napoleone Orsini nel 1467, disabitato nel 1663, ai tempi dell'apprezzo del Tavolario Pinto. Nel 1494 vi ospitava una colonia di albanesi e si ritiene che il villaggio fu distrutto nel sec. XVI. Difesa Nuova fu quotizzata nel 1901.
RENF - Fonte	bibliografia
REL - CRONOLOGIA, ESTREMO REMOTO	
RELS - Secolo	XV
RELF - Frazione di secolo	metà
RELI - Data	1467/00/00
RELX - Validita'	post
REV - CRONOLOGIA, ESTREMO RECENTE	
REVS - Secolo	XIX
REVF - Frazione di secolo	inizio
REVI - Data	1901/00/00
REVX - Validita'	ante
RE - NOTIZIE STORICHE	
REN - NOTIZIA	
REN R - Riferimento	intero bene
RENS - Notizia sintetica	rifacimento
RENN - Notizia	Il fabbricato, molto distante dal centro abitato, è uno degli edifici che costituisce un aggregato rurale gravitante su un'aia centrale. Risultato di successive aggregazioni di corpi ma con analoghe caratteristiche architettoniche, a far data dal secolo XIX, su impianto preesistente, sembra avere avuto una funzione secondaria rispetto all'altro edificio in linea che lo fronteggia, insieme al quale, nonostante i recenti interventi di rifacimento, conserva i caratteri originari, a differenza degli altri edifici limitrofi fortemente alterati, trasformati e/o sostituiti.
RENF - Fonte	analisi stilistica
REL - CRONOLOGIA, ESTREMO REMOTO	
RELS - Secolo	XIX
RELF - Frazione di secolo	inizio
RELI - Data	1800/00/00
RELX - Validita'	post

REV - CRONOLOGIA, ESTREMO RECENTE

REVS - Secolo	XXI
REVF - Frazione di secolo	inizio
REVI - Data	2010/00/00
REVX - Validita'	ante

SI - SPAZI**SII - SUDDIVISIONE INTERNA**

SIIR - Riferimento	nucleo centrale
SIIO - Tipo di suddivisione orizzontale	livelli continui
SIIN - Numero di piani	+2
SIIP - Tipo di piani	p. t., p. 1
SIIV - Suddivisione verticale	a elementi seriali

SII - SUDDIVISIONE INTERNA

SIIR - Riferimento	intero bene
SIIN - Numero di piani	+1
SIIP - Tipo di piani	p. t.
SIIV - Suddivisione verticale	a elementi seriali

IS - IMPIANTO STRUTTURALE**IST - Configurazione strutturale primaria**

Il fabbricato, a blocco composto articolato, su lieve pendio, presenta un unico livello, fatta esclusione per uno degli elementi componenti posto al centro, che ha un'ulteriore livello che si riduce ad un unico ambiente. Il piano terra è diviso in dodici ambienti, più cinque piccoli locali adibiti a porcili. Muratura in pietrame a vista, tetti a due falde, a colmi differenziati, manto in marsigliesi e coppi.

PN - PIANTA

PNR - Riferimento alla parte	intero bene
-------------------------------------	-------------

PNT - PIANTA

PNTQ - Riferimento piano o quota	piano terra
PNTS - Schema	composito
PNTF - Forma	poligonale

FN - FONDAZIONI**FNS - STRUTTURE**

FNSU - Ubicazione	intero bene
FNSC - Tecnica costruttiva	non accertabile

SV - STRUTTURE VERTICALI**SVC - TECNICA COSTRUTTIVA**

SVCU - Ubicazione	intero bene
SVCT - Tipo di struttura	parete
SVCC - Genere	in muratura
SVCQ - Qualificazione del genere	a corsi irregolari
SVCM - Materiali	calcare

SO - STRUTTURE DI ORIZZONTAMENTO

SOU - Ubicazione	intero bene
-------------------------	-------------

SOF - TIPO

SOFG - Genere	solaio
----------------------	--------

SOE - STRUTTURA

SOER - Riferimento	intero solaio
---------------------------	---------------

SOEC - Tecnica costruttiva	ligneo
-----------------------------------	--------

CP - COPERTURE

CPU - Ubicazione	intero bene
-------------------------	-------------

CPF - CONFIGURAZIONE ESTERNA

CPFG - Genere	a tetto
----------------------	---------

CPFF - Forma	a n falde
---------------------	-----------

CPFQ - Qualificazione della forma	a colmi differenziati
--	-----------------------

CPM - MANTO DI COPERTURA

CPMR - Riferimento	intera copertura
---------------------------	------------------

CPMT - Tipo	tegole
--------------------	--------

CPMQ - Qualificazione del tipo	marsigliesi
---------------------------------------	-------------

CPMQ - Qualificazione del tipo	coppi
---------------------------------------	-------

CPMM - Materiali	laterizio
-------------------------	-----------

SC - SCALE**SCL - SCALE**

SCLU - Ubicazione	interna
--------------------------	---------

SCLG - Genere	scala
----------------------	-------

SCLO - Categoria	principale
-------------------------	------------

SCLN - Quantita'	1
-------------------------	---

SCLL - Collocazione	angolare
----------------------------	----------

PV - PAVIMENTI E PAVIMENTAZIONI**PVM - PAVIMENTI E PAVIMENTAZIONI**

PVMU - Ubicazione	intero bene
--------------------------	-------------

PVMG - Genere	in cotto
----------------------	----------

CO - CONSERVAZIONE**STC - STATO DI CONSERVAZIONE**

STCR - Riferimento alla parte	intero bene
--------------------------------------	-------------

STCC - Stato di conservazione	mediocre
--------------------------------------	----------

US - UTILIZZAZIONI**USA - USO ATTUALE**

USAR - Riferimento alla parte	intero bene
--------------------------------------	-------------

USAD - Uso	abitazione
-------------------	------------

USO - USO STORICO

USOR - Riferimento alla parte	intero bene
USOC - Riferimento cronologico	destinazione originaria sec. XIX-XX
USOD - Uso	abitazione
USOD - Uso	stalla
USOD - Uso	deposito
USOD - Uso	fienile

TU - CONDIZIONE GIURIDICA E VINCOLI**CDG - CONDIZIONE GIURIDICA**

CDGG - Indicazione generica	proprietà privata
------------------------------------	-------------------

STU - STRUMENTI URBANISTICI

STUT - Strumenti in vigore	P.d.F. approvato il 16/06/1973
STUN - Sintesi normativa zona	Zona E - Zona Agricola
STUA - Vincoli altre amministrazioni	L.R. 01/12/1989, n. 24 - P.T.P.A.A.V. area n. 2

DO - FONTI E DOCUMENTI DI RIFERIMENTO**FTA - DOCUMENTAZIONE FOTOGRAFICA**

FTAX - Genere	documentazione allegata
FTAP - Tipo	(fotografia b/n)
FTAA - Autore	SBAAAASCB - Gruppo Larino
FTAD - Data	1978/00/00
FTAE - Ente proprietario	Soprintendenza BAP Molise
FTAC - Collocazione	CXXXI-10-2/4/5 (inv. 61668/70/71)
FTAN - Codice identificativo	LarinoAF76048c
FTAT - Note	Fronte principale Nord-Ovest - Affaccio sull'aia comune vista generale
FTAF - Formato	9 x 13

FTA - DOCUMENTAZIONE FOTOGRAFICA

FTAX - Genere	documentazione allegata
FTAP - Tipo	(fotografia b/n)
FTAA - Autore	SBAAAASCB - Gruppo Larino
FTAD - Data	1978/00/00
FTAE - Ente proprietario	Soprintendenza BAP Molise
FTAC - Collocazione	CXXXI-10-3/4/5 (inv. 61669/70/71)
FTAN - Codice identificativo	LarinoAF76048a
FTAT - Note	Fronte principale Nord-Ovest - Affaccio sull'aia comune, lato sinistro
FTAF - Formato	9 x 13

FTA - DOCUMENTAZIONE FOTOGRAFICA

FTAX - Genere	documentazione allegata
FTAP - Tipo	(fotografia b/n)
FTAA - Autore	SBAAAASCB - Gruppo Larino

FTAD - Data	1978/00/00
FTAE - Ente proprietario	Soprintendenza BAP Molise
FTAC - Collocazione	CXXXI-10-2/4 (inv. 61670-61668)
FTAN - Codice identificativo	LarinoAF76048b
FTAT - Note	Fronte principale Nord-Ovest - Affaccio sull'aia comune, lato destro
FTAF - Formato	9 x 13
FTA - DOCUMENTAZIONE FOTOGRAFICA	
FTAX - Genere	documentazione allegata
FTAP - Tipo	(fotografia b/n)
FTAA - Autore	SBAAAASCB - Gruppo Larino
FTAD - Data	1978/00/00
FTAE - Ente proprietario	Soprintendenza BAP Molise
FTAN - Codice identificativo	LarinoAF76048d
FTAT - Note	Scorcio fronte laterale Nord-Est e posteriore
FTAF - Formato	9 x 13
FTA - DOCUMENTAZIONE FOTOGRAFICA	
FTAX - Genere	documentazione allegata
FTAP - Tipo	(fotografia b/n)
FTAA - Autore	SBAAAASCB - Gruppo Larino
FTAD - Data	1978/00/00
FTAE - Ente proprietario	Soprintendenza BAP Molise
FTAN - Codice identificativo	LarinoAF76048e
FTAT - Note	Scorcio fronte laterale Nord-Est
FTAF - Formato	9 x 13
DRA - DOCUMENTAZIONE GRAFICA	
DRAX - Genere	documentazione allegata
DRAT - Tipo	carta I.G.M.
DRAO - Note	Guglionesi n. 15419 - Fg. 154 Q. I Sud-Est
DRAS - Scala	1:25.000
DRAE - Ente proprietario	Istituto Geografico Militare
DRAN - Codice identificativo	LarinoIGM76048
DRAA - Autore	Istituto Geografico Militare
DRA - DOCUMENTAZIONE GRAFICA	
DRAX - Genere	documentazione allegata
DRAT - Tipo	Carta Tecnica Regionale
DRAO - Note	Fg. 381123
DRAS - Scala	1:10.000
DRAE - Ente proprietario	Regione Molise
DRAN - Codice identificativo	LarinoCTR76048
DRAA - Autore	Regione Molise
DRA - DOCUMENTAZIONE GRAFICA	

DRAX - Genere	documentazione allegata
DRAT - Tipo	planimetria catastale
DRAO - Note	Larino - foglio 5 part. 46, 76, 194, 201, 202, 203
DRAS - Scala	1:2.000
DRAE - Ente proprietario	Agenzia del Territorio - Ufficio di Campobasso
DRAN - Codice identificativo	LarinoSC76048
DRAA - Autore	Agenzia del Territorio - Ufficio di Campobasso
DRAD - Data	2015/00/00

DRA - DOCUMENTAZIONE GRAFICA

DRAX - Genere	documentazione allegata
DRAT - Tipo	rilievo
DRAO - Note	Pianta Piano Terra
DRAS - Scala	1:50
DRAE - Ente proprietario	Soprintendenza BAP Molise
DRAC - Collocazione	inv. 1232
DRAN - Codice identificativo	LarinoAG76048a
DRAA - Autore	SBAAAASCB - Gruppo Larino
DRAD - Data	1978/00/00

DRA - DOCUMENTAZIONE GRAFICA

DRAX - Genere	documentazione allegata
DRAT - Tipo	rilievo
DRAO - Note	Prospetto principale Nord-Ovest (fronte su aia comune)
DRAS - Scala	1:50
DRAE - Ente proprietario	Soprintendenza BAP Molise
DRAC - Collocazione	inv. 1233
DRAN - Codice identificativo	LarinoAG76048b
DRAA - Autore	SBAAAASCB - Gruppo Larino
DRAD - Data	1978/00/00

DRA - DOCUMENTAZIONE GRAFICA

DRAX - Genere	documentazione allegata
DRAT - Tipo	rilievo
DRAO - Note	Prospetto posteriore Sud-Est
DRAS - Scala	1:50
DRAE - Ente proprietario	Soprintendenza BAP Molise
DRAC - Collocazione	inv. 1234
DRAN - Codice identificativo	LarinoAG76048c
DRAA - Autore	SBAAAASCB - Gruppo Larino
DRAD - Data	1978/00/00

DRA - DOCUMENTAZIONE GRAFICA

DRAX - Genere	documentazione allegata
DRAT - Tipo	rilievo
DRAO - Note	Sezione trasversale
DRAS - Scala	1:50
DRAE - Ente proprietario	Soprintendenza BAP Molise
DRAC - Collocazione	inv. 1235
DRAN - Codice identificativo	LarinoAG76048d
DRAA - Autore	SBAAAASCB - Gruppo Larino
DRAD - Data	1978/00/00
DRA - DOCUMENTAZIONE GRAFICA	
DRAX - Genere	documentazione allegata
DRAT - Tipo	rilievo
DRAO - Note	Pianta Coperture e Pianta Primo Livello (corpo centrale)
DRAS - Scala	1:50
DRAE - Ente proprietario	Soprintendenza BAP Molise
DRAC - Collocazione	inv. 1236
DRAN - Codice identificativo	LarinoAG76048e
DRAA - Autore	SBAAAASCB - Gruppo Larino
DRAD - Data	1978/00/00
FNT - FONTI E DOCUMENTI	
FNTP - Tipo	scheda catalogo
FNTA - Autore	SBAAAASCB - Gruppo Larino
FNTT - Denominazione	A 14/00076048
FNTD - Data	1978/00/00
FNTN - Nome archivio	Soprintendenza BAP Molise
FNTS - Posizione	Cartella Larino
FNTI - Codice identificativo	LarinoDA76048
BIB - BIBLIOGRAFIA	
BIBX - Genere	bibliografia specifica
BIBA - Autore	Masciotta Giambattista
BIBD - Anno di edizione	1988
BIBH - Sigla per citazione	S1720004
BIBN - V., pp., nn.	p. 159-161
BIB - BIBLIOGRAFIA	
BIBX - Genere	bibliografia specifica
BIBA - Autore	AA.VV.
BIBD - Anno di edizione	1996/12/00
BIBH - Sigla per citazione	S1720064
BIBN - V., pp., nn.	p. 109
BIB - BIBLIOGRAFIA	
BIBX - Genere	bibliografia di confronto

BIBA - Autore	AA.VV.
BIBD - Anno di edizione	2006/12/00
BIBH - Sigla per citazione	S1720054
BIB - BIBLIOGRAFIA	
BIBX - Genere	bibliografia di confronto
BIBA - Autore	AA.VV.
BIBD - Anno di edizione	1979/00/00
BIBH - Sigla per citazione	S1720230
AD - ACCESSO AI DATI	
ADS - SPECIFICHE DI ACCESSO AI DATI	
ADSP - Profilo di accesso	1
ADSM - Motivazione	scheda contenente dati liberamente accessibili
CM - COMPILAZIONE	
CMP - COMPILAZIONE	
CMPD - Data	1978
CMPN - Nome	SBAAAASCB Gruppo Larino
FUR - Funzionario responsabile	Melloni Lavinia
RVM - TRASCRIZIONE PER INFORMATIZZAZIONE	
RVMD - Data	2015
RVMN - Nome	Molinaro Ilaria
AGG - AGGIORNAMENTO - REVISIONE	
AGGD - Data	2015
AGGN - Nome	Molinaro Ilaria
AGGE - Ente	Soprintendenza BAP Molise
AGGF - Funzionario responsabile	Benvenuto Cinthia
AN - ANNOTAZIONI	
OSS - Osservazioni	Il fabbricato dista 5 km dalla SS, Fondovalle del Biferno, è correlato al fabbricato che fronteggia (scheda A 14/00040169). Negli ultimi anni, nei pressi sono stati rinvenuti reperti archeologici di epoca romana.