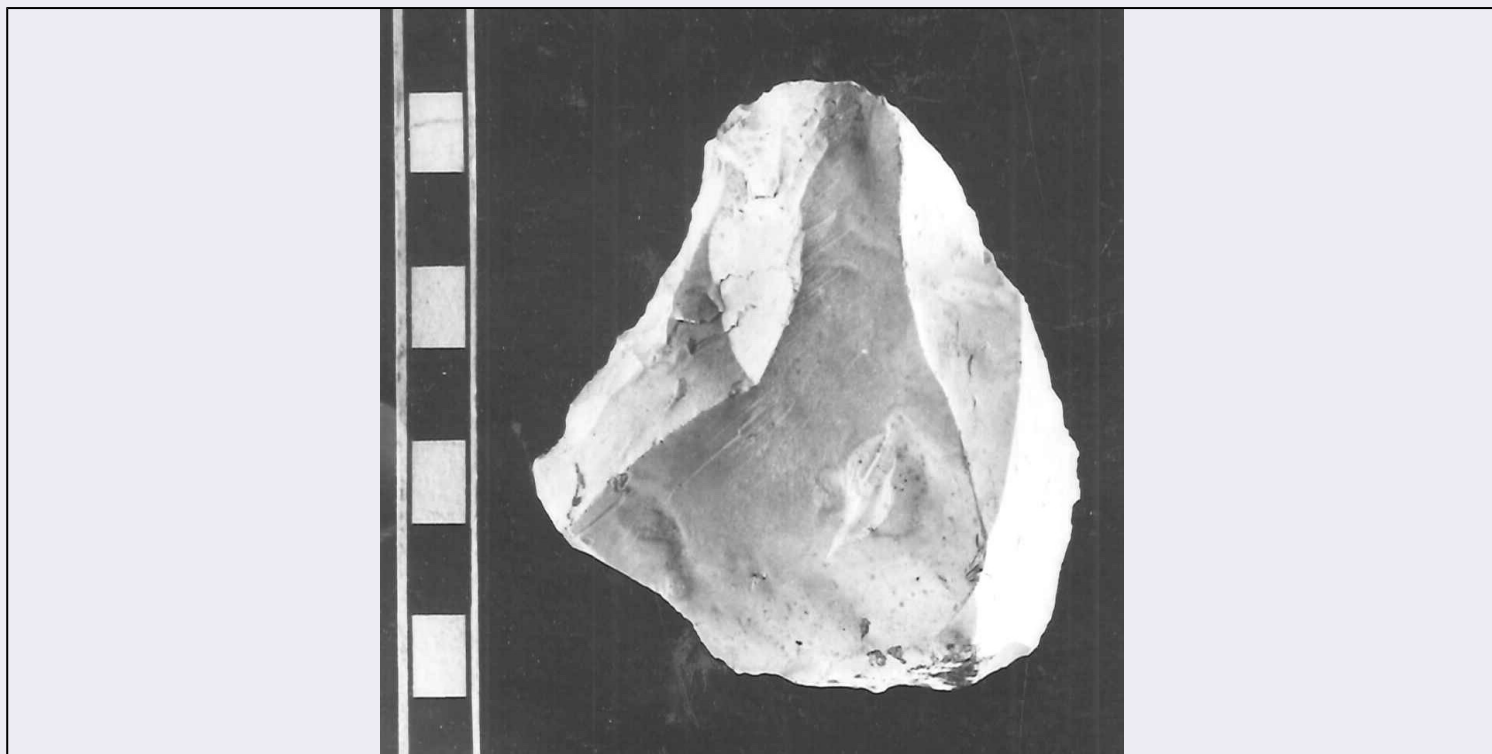


# SCHEDA



## CD - CODICI

TSK - Tipo di scheda RA

LIR - Livello di ricerca P

### NCT - CODICE UNIVOCO

NCTR - Codice regione 11

NCTN - Numero catalogo generale 00013045

ESC - Ente schedatore S02

ECP - Ente competente S02

## LC - LOCALIZZAZIONE

### PVC - LOCALIZZAZIONE GEOGRAFICO-AMMINISTRATIVA

PVCP - Provincia AN

PVCC - Comune Numana

### LDC - COLLOCAZIONE SPECIFICA

LDCT - Tipologia palazzina

LDCQ - Qualificazione comunale

LDCU - Denominazione spazio viabilistico Via la Fenice, 4

LDCM - Denominazione raccolta Antiquarium Statale di Numana

LDCS - Specifiche piano II, sala I, vetrina 1, ripiano superiore

## UB - UBICAZIONE

### INV - INVENTARIO DI MUSEO O SOPRINTENDENZA

INVN - Numero 33450

## LA - ALTRE LOCALIZZAZIONI

<b>TCL - Tipo di Localizzazione</b>	reperimento
-------------------------------------	-------------

**PRV - LOCALIZZAZIONE GEOGRAFICO-AMMINISTRATIVA**

<b>PRVP - Provincia</b>	AN
-------------------------	----

<b>PRVC - Comune</b>	Ancona
----------------------	--------

<b>PRVL - Localita'</b>	Monte Conero
-------------------------	--------------

**LA - ALTRE LOCALIZZAZIONI**

<b>TCL - Tipo di Localizzazione</b>	provenienza
-------------------------------------	-------------

**PRV - LOCALIZZAZIONE GEOGRAFICO-AMMINISTRATIVA**

<b>PRVP - Provincia</b>	AN
-------------------------	----

<b>PRVC - Comune</b>	Ancona
----------------------	--------

**PRC - COLLOCAZIONE SPECIFICA**

<b>PRCT - Tipologia</b>	palazzo
-------------------------	---------

<b>PRCQ - Qualificazione</b>	statale
------------------------------	---------

<b>PRCD - Denominazione</b>	Palazzo Ferretti
-----------------------------	------------------

<b>PRCM - Denominazione raccolta</b>	Museo Archeologico Nazionale delle Marche
--	---

<b>PRCS - Specifiche</b>	magazzino
--------------------------	-----------

**PRD - DATA**

<b>PRDU - Data uscita</b>	2000
---------------------------	------

**RP - REPERIMENTO****LGI - COORDINATE I.G.M. O ALTRO**

<b>LGII - Istituto</b>	I.G.M.I.
------------------------	----------

<b>LGIT - Denominazione tavola</b>	Numana
--	--------

<b>LGIN - Numero foglio</b>	118
-----------------------------	-----

<b>LGIQ - Sigla quadrante</b>	IV SE
-------------------------------	-------

**LGC - PARTICELLE CATASTALI**

<b>LGCC - Comune</b>	?
----------------------	---

<b>LGCM - Foglio</b>	?
----------------------	---

<b>LGCR - Particelle</b>	?
--------------------------	---

<b>SPR - Specifiche di reperimento</b>	RAI/giacimento all'aperto/settore I/strato I
--	--

**DSC - DATI DI SCAVO**

<b>DSCF - Ente responsabile</b>	SA AN
---------------------------------	-------

<b>DSCA - Autori dello scavo</b>	Lollini D.
----------------------------------	------------

<b>DSCD - Data di scavo</b>	1963; 1964
-----------------------------	------------

<b>DSCI - Inventario di scavo</b>	46
-----------------------------------	----

**OG - OGGETTO****OGT - OGGETTO**

<b>OGTD - Definizione</b>	raschiatoio
---------------------------	-------------

<b>CLS - Classe e produzione</b>	industria litica
----------------------------------	------------------

**DT - CRONOLOGIA****DTZ - CRONOLOGIA GENERICA**

<b>DTZG - Secolo</b>	paleolitico inferiore
<b>DTS - CRONOLOGIA SPECIFICA</b>	
<b>DTSI - Da</b>	500000 a.C.
<b>DTSV - Validita'</b>	ca.
<b>DTSF - A</b>	120000 a.C.
<b>DTSL - Validita'</b>	ca.
<b>DTM - Motivazione cronologia</b>	analisi tipologica
<b>AU - DEFINIZIONE CULTURALE</b>	
<b>ATB - AMBITO CULTURALE</b>	
<b>ATBD - Denominazione</b>	acheulano
<b>ATBM - Motivazione dell'attribuzione</b>	analisi tipologica
<b>MT - DATI TECNICI</b>	
<b>MTC - Materia e tecnica</b>	selce; scheggiatura e ritocco
<b>MIS - MISURE</b>	
<b>MISU - Unita'</b>	cm.
<b>MISL - Larghezza</b>	6.1
<b>MISN - Lunghezza</b>	6.8
<b>CO - CONSERVAZIONE</b>	
<b>STC - STATO DI CONSERVAZIONE</b>	
<b>STCC - Stato di conservazione</b>	integro
<b>DA - DATI ANALITICI</b>	
<b>DES - DESCRIZIONE</b>	
<b>DESO - Indicazioni sull'oggetto</b>	raschiatoio laterale destro concavo a ritocco semplice profondo diretto. Patina color biancastro
<b>TU - CONDIZIONE GIURIDICA E VINCOLI</b>	
<b>CDG - CONDIZIONE GIURIDICA</b>	
<b>CDGG - Indicazione generica</b>	proprietà Stato
<b>CDGS - Indicazione specifica</b>	Ministero dei beni e delle attività culturali e del turismo
<b>DO - FONTI E DOCUMENTI DI RIFERIMENTO</b>	
<b>FTA - FOTOGRAFIE</b>	
<b>FTAX - Genere</b>	documentazione allegata
<b>FTAP - Tipo</b>	fotografia b.n.
<b>FTAN - Codice identificativo</b>	SA AN 40359
<b>DRA - DOCUMENTAZIONE GRAFICA</b>	
<b>DRAT - Tipo</b>	disegno
<b>DRAS - Scala</b>	1:1
<b>DRAN - Codice identificativo</b>	SA AN 5137
<b>BIB - BIBLIOGRAFIA</b>	
<b>BIBX - Genere</b>	bibliografia specifica

<b>BIBA - Autore</b>	Peretto C./ Scarpante L.
<b>BIBD - Anno di edizione</b>	1982
<b>BIBN - V., pp., nn.</b>	pp. 361-382
<b>BIBH - Sigla per citazione</b>	00001865
<b>CM - COMPILAZIONE</b>	
<b>CMP - COMPILAZIONE</b>	
<b>CMPD - Data</b>	1976
<b>CMPN - Nome compilatore</b>	Peretto C.
<b>FUR - Funzionario responsabile</b>	Mercando L.
<b>AGG - AGGIORNAMENTO</b>	
<b>AGGD - Data</b>	2004
<b>AGGN - Nome revisore</b>	Sasso S.
<b>AGG - AGGIORNAMENTO</b>	
<b>AGGD - Data</b>	2015
<b>AGGN - Nome revisore</b>	Coop. ArcheoLAB (Bilò M.)
<b>ISP - ISPEZIONI</b>	
<b>ISPD - Data</b>	2015
<b>ISPN - Funzionario responsabile</b>	Finocchi St.
<b>AN - ANNOTAZIONI</b>	
<b>OSS - Osservazioni</b>	Argille rosso brune ciottolose contenenti una grande quantità di pezzi di selce. Non vi è traccia di calcare