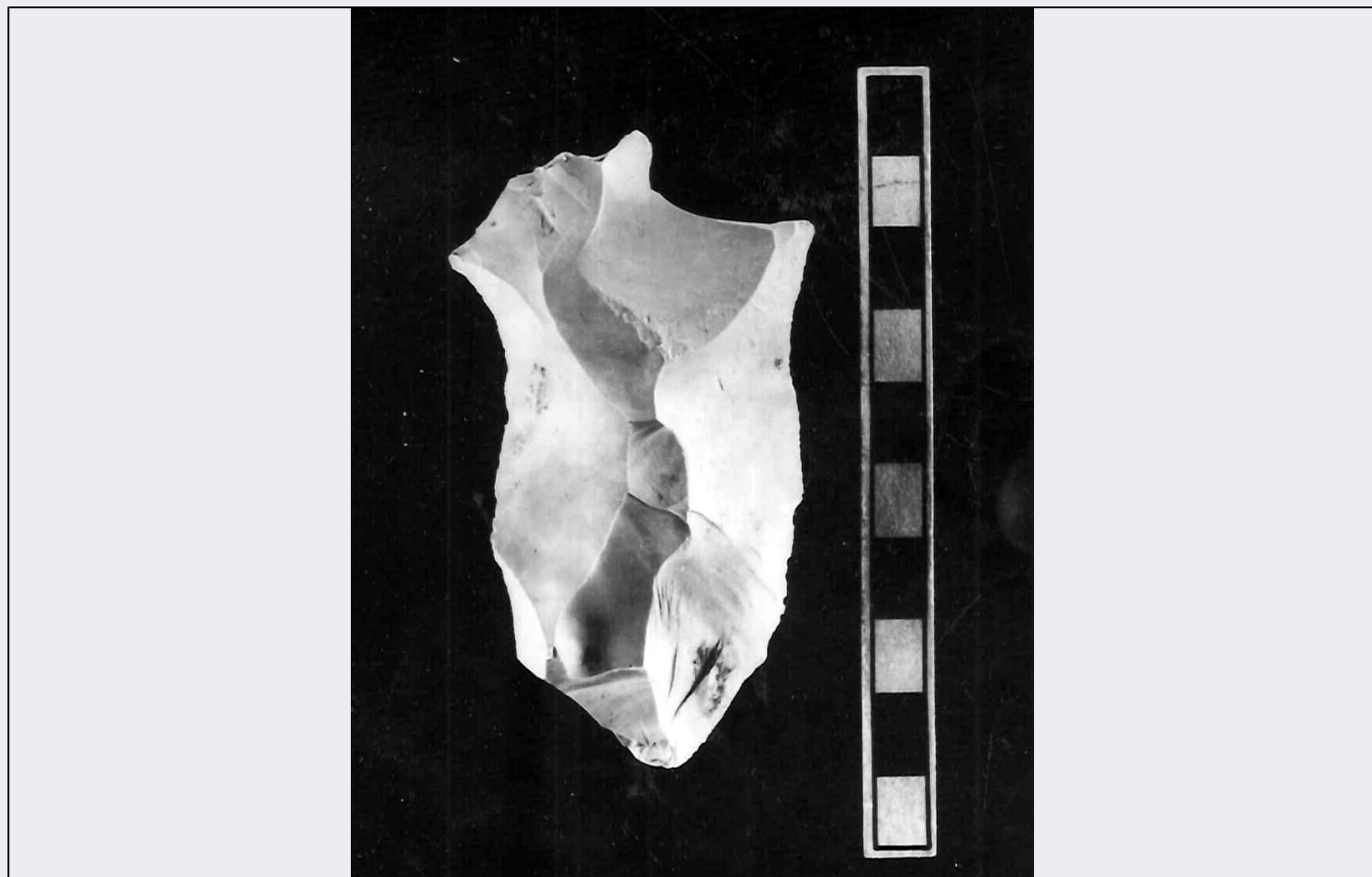


SCHEDA



CD - CODICI

TSK - Tipo di scheda	RA
LIR - Livello di ricerca	P
NCT - CODICE UNIVOCO	
NCTR - Codice regione	11
NCTN - Numero catalogo generale	00013088
ESC - Ente schedatore	S02
ECP - Ente competente	S02

LC - LOCALIZZAZIONE

PVC - LOCALIZZAZIONE GEOGRAFICO-AMMINISTRATIVA

PVCP - Provincia	AN
PVCC - Comune	Numana

LDC - COLLOCAZIONE SPECIFICA

LDCT - Tipologia	palazzina
LDCQ - Qualificazione	comunale
LDCU - Denominazione spazio viabilistico	Via la Fenice, 4
LDCM - Denominazione raccolta	Antiquarium Statale di Numana
LDCS - Specifiche	piano II, sala I, vetrina 1, ripiano superiore

UB - UBICAZIONE**INV - INVENTARIO DI MUSEO O SOPRINTENDENZA**

INVN - Numero 33493

LA - ALTRE LOCALIZZAZIONI

TCL - Tipo di Localizzazione reperimento

PRV - LOCALIZZAZIONE GEOGRAFICO-AMMINISTRATIVA

PRVP - Provincia AN

PRVC - Comune Ancona

PRVL - Localita' Monte Conero

LA - ALTRE LOCALIZZAZIONI

TCL - Tipo di Localizzazione provenienza

PRV - LOCALIZZAZIONE GEOGRAFICO-AMMINISTRATIVA

PRVP - Provincia AN

PRVC - Comune Ancona

PRC - COLLOCAZIONE SPECIFICA

PRCT - Tipologia palazzo

PRCQ - Qualificazione statale

PRCD - Denominazione Palazzo Ferretti

PRCM - Denominazione
raccolta Museo Archeologico Nazionale delle Marche

PRCS - Specifiche magazzino

PRD - DATA

PRDU - Data uscita 2000

RP - REPERIMENTO**LGI - COORDINATE I.G.M. O ALTRO**

LGII - Istituto I.G.M.I.

LGIT - Denominazione
tavolaletta Numana

LGIN - Numero foglio 118

LGIQ - Sigla quadrante IV SE

LGC - PARTICELLE CATASTALI

LGCC - Comune ?

LGCM - Foglio ?

LGCR - Particelle ?

SPR - Specifiche di
reperimento RAI/giacimento all'aperto/settore VI/strato G**DSC - DATI DI SCAVO**

DSCF - Ente responsabile SA AN

DSCA - Autori dello scavo Lollini D.

DSCD - Data di scavo 1964

DSCI - Inventario di scavo 152

OG - OGGETTO

OGT - OGGETTO

OGTD - Definizione	scheggia
CLS - Classe e produzione	industria litica
DT - CRONOLOGIA	
DTZ - CRONOLOGIA GENERICA	
DTZG - Secolo	paleolitico medio
DTS - CRONOLOGIA SPECIFICA	
DTSI - Da	120000 a.C.
DTSV - Validita'	ca.
DTSF - A	45000 a.C.
DTSL - Validita'	ca.
DTM - Motivazione cronologia	analisi tipologica
AU - DEFINIZIONE CULTURALE	
ATB - AMBITO CULTURALE	
ATBD - Denominazione	musteriano
ATBM - Motivazione dell'attribuzione	analisi tipologica
MT - DATI TECNICI	
MTC - Materia e tecnica	selce; scheggiatura
MIS - MISURE	
MISU - Unita'	cm.
MISL - Larghezza	4.7
MISN - Lunghezza	8
CO - CONSERVAZIONE	
STC - STATO DI CONSERVAZIONE	
STCC - Stato di conservazione	integro
DA - DATI ANALITICI	
DES - DESCRIZIONE	
DESO - Indicazioni sull'oggetto	scheggia levallois. Patina di colore rosa
TU - CONDIZIONE GIURIDICA E VINCOLI	
CDG - CONDIZIONE GIURIDICA	
CDGG - Indicazione generica	proprietà Stato
CDGS - Indicazione specifica	Ministero dei beni e delle attività culturali e del turismo
DO - FONTI E DOCUMENTI DI RIFERIMENTO	
FTA - FOTOGRAFIE	
FTAX - Genere	documentazione allegata
FTAP - Tipo	fotografia b.n.
FTAN - Codice identificativo	SA AN 40402
DRA - DOCUMENTAZIONE GRAFICA	
DRAT - Tipo	disegno
DRAS - Scala	1:1

DRAN - Codice identificativo	SA AN 5279
BIB - BIBLIOGRAFIA	
BIBX - Genere	bibliografia specifica
BIBA - Autore	Peretto C./ Scarpante L.
BIBD - Anno di edizione	1982
BIBN - V., pp., nn.	pp. 361-382
BIBH - Sigla per citazione	00001865
CM - COMPILAZIONE	
CMP - COMPILAZIONE	
CMPD - Data	1976
CMPN - Nome compilatore	Peretto C.
FUR - Funzionario responsabile	Mercando L.
AGG - AGGIORNAMENTO	
AGGD - Data	2004
AGGN - Nome revisore	Sasso S.
AGG - AGGIORNAMENTO	
AGGD - Data	2015
AGGN - Nome revisore	Coop. ArcheoLAB (Bilò M.)
ISP - ISPEZIONI	
ISPD - Data	2015
ISPN - Funzionario responsabile	Finocchi St.
AN - ANNOTAZIONI	
OSS - Osservazioni	Strato di notevole spessore formato da argille brune, leggermente sabbiose, leggermente eolico. Nella parte inferiore presenza di glomeruli e di laccature ferro manganesifere