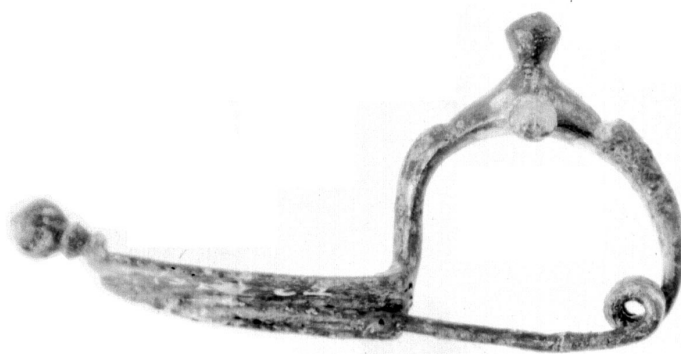


# SCHEDA



## CD - CODICI

TSK - Tipo di scheda RA

LIR - Livello di ricerca P

### NCT - CODICE UNIVOCO

NCTR - Codice regione 11

NCTN - Numero catalogo generale 00071052

ESC - Ente schedatore S02

ECP - Ente competente S02

## LC - LOCALIZZAZIONE

### PVC - LOCALIZZAZIONE GEOGRAFICO-AMMINISTRATIVA

PVCP - Provincia AN

PVCC - Comune Numana

### LDC - COLLOCAZIONE SPECIFICA

LDCT - Tipologia palazzina

LDCQ - Qualificazione comunale

LDCU - Denominazione spazio viabilistico Via la Fenice, 4

LDCM - Denominazione raccolta Antiquarium statale di Numana

LDCS - Specifiche piano II, sala , vetrina 4 (ex D), ripiano I, centrale

## UB - UBICAZIONE

### INV - INVENTARIO DI MUSEO O SOPRINTENDENZA

INVN - Numero 29456

INVD - Data 1973

**LA - ALTRE LOCALIZZAZIONI**

**TCL - Tipo di Localizzazione**      reperimento

**PRV - LOCALIZZAZIONE GEOGRAFICO-AMMINISTRATIVA**

**PRVP - Provincia**                      AN

**PRVC - Comune**                      Sirolo

**PRVL - Localita'**                      via San Francesco

**RP - REPERIMENTO****LGI - COORDINATE I.G.M. O ALTRO**

**LGII - Istituto**                          I.G.M.I.

**LGIT - Denominazione  
tavoletta**                                  Numana

**LGIN - Numero foglio**                  118

**LGIQ - Sigla quadrante**                  IV SE

**LGC - PARTICELLE CATASTALI**

**LGCC - Comune**                          -

**LGCM - Foglio**                              -

**LGCR - Particelle**                          -

**SPR - Specifiche di  
reperimento**                                  circolo delle fibule/tomba n. 7 (già tomba n. 2 Davanzali)

**DSC - DATI DI SCAVO**

**DSCF - Ente responsabile**                  SA AN

**DSCA - Autori dello scavo**                  Lollini D.G.

**DSCD - Data di scavo**                      1970/03/25

**DSCI - Inventario di scavo**                  27g

**OG - OGGETTO****OGT - OGGETTO**

**OGTD - Definizione**                          fibula a tre bottoni

**CLS - Classe e produzione**                  oggetti di ornamento

**DT - CRONOLOGIA****DTZ - CRONOLOGIA GENERICA**

**DTZG - Secolo**                                  sec. VI a.C.

**DTS - CRONOLOGIA SPECIFICA**

**DTSI - Da**    580 a.C.

**DTSF - A**    520 a.C.

**DTM - Motivazione cronologia**                  bibliografia

**AU - DEFINIZIONE CULTURALE****ATB - AMBITO CULTURALE**

**ATBD - Denominazione**                          fase Piceno IV A

**ATBM - Motivazione  
dell'attribuzione**                                  analisi stilistica

**MT - DATI TECNICI**

**MTC - Materia e tecnica**                          bronzo; fusione

**MIS - MISURE**

MISU - Unita'	cm.
MISA - Altezza	3.6
MISN - Lunghezza	7.5
<b>CO - CONSERVAZIONE</b>	
<b>STC - STATO DI CONSERVAZIONE</b>	
STCC - Stato di conservazione	parzialmente ricomposto
<b>DA - DATI ANALITICI</b>	
<b>DES - DESCRIZIONE</b>	
DESO - Indicazioni sull'oggetto	Arco fiancheggiato da risega. Terminazione della staffa ad appendice rialzata profilata desinente a bottone.
<b>TU - CONDIZIONE GIURIDICA E VINCOLI</b>	
<b>CDG - CONDIZIONE GIURIDICA</b>	
CDGG - Indicazione generica	proprietà Stato
CDGS - Indicazione specifica	Ministero dei beni e delle attività culturali e del turismo
<b>DO - FONTI E DOCUMENTI DI RIFERIMENTO</b>	
<b>FTA - FOTOGRAFIE</b>	
FTAX - Genere	documentazione allegata
FTAP - Tipo	fotografia b.n.
FTAN - Codice identificativo	SA AN 165747
<b>DRA - DOCUMENTAZIONE GRAFICA</b>	
DRAT - Tipo	sezione/ prospetto
DRAS - Scala	1:1
DRAN - Codice identificativo	SA AN 29111
DRAA - Autore	Salati A.
DRAD - Data	1996
<b>BIB - BIBLIOGRAFIA</b>	
BIBX - Genere	bibliografia specifica
BIBA - Autore	Lollini D.
BIBD - Anno di edizione	1985
BIBI - V., tavv., figg.	fig. 1.3
BIBH - Sigla per citazione	00000249
<b>CM - COMPILAZIONE</b>	
<b>CMP - COMPILAZIONE</b>	
CMPD - Data	1995
CMPN - Nome compilatore	Coen A.
FUR - Funzionario responsabile	Baldelli G.
<b>AGG - AGGIORNAMENTO</b>	
AGGD - Data	2015
AGGN - Nome revisore	Coop. ArcheoLAB (Bilò M.)

**ISP - ISPEZIONI****ISPD - Data**

2015

**ISPN - Funzionario  
responsabile**

Finocchi St.