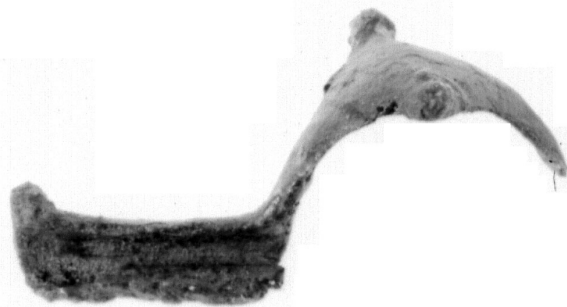


SCHEDA



CD - CODICI

TSK - Tipo di scheda RA

LIR - Livello di ricerca P

NCT - CODICE UNIVOCO

NCTR - Codice regione 11

NCTN - Numero catalogo generale 00071301

ESC - Ente schedatore S02

ECP - Ente competente S02

LC - LOCALIZZAZIONE

PVC - LOCALIZZAZIONE GEOGRAFICO-AMMINISTRATIVA

PVCP - Provincia AN

PVCC - Comune Numana

LDC - COLLOCAZIONE SPECIFICA

LDCT - Tipologia palazzina

LDCQ - Qualificazione comunale

LDCU - Denominazione spazio viabilistico Via la Fenice, 4

LDCM - Denominazione raccolta Antiquarium statale di Numana

LDCS - Specifiche piano II, sala I, vetrina 3 (ex C) ripiano I, destra

UB - UBICAZIONE

INV - INVENTARIO DI MUSEO O SOPRINTENDENZA

INVN - Numero 58362

INVD - Data 1998

LA - ALTRE LOCALIZZAZIONI

TCL - Tipo di Localizzazione reperimento

PRV - LOCALIZZAZIONE GEOGRAFICO-AMMINISTRATIVA

PRVP - Provincia AN

PRVC - Comune Sirolo

PRVL - Localita' via San Francesco

RP - REPERIMENTO**LGI - COORDINATE I.G.M. O ALTRO**

LGII - Istituto I.G.M.I.

**LGIT - Denominazione
tavoletta** Numana

LGIN - Numero foglio 118

LGIQ - Sigla quadrante IV SE

LGC - PARTICELLE CATASTALI

LGCC - Comune -

LGCM - Foglio -

LGCR - Particelle -

**SPR - Specifiche di
reperimento** area Davanzali/ t. 357

DSC - DATI DI SCAVO

DSCF - Ente responsabile SA AN

DSCA - Autori dello scavo Lollini D.G.

DSCD - Data di scavo 1972/05/04

DSCI - Inventario di scavo 32

OG - OGGETTO**OGT - OGGETTO**

OGTD - Definizione fibula a due bottoni

CLS - Classe e produzione oggetti di ornamento

DT - CRONOLOGIA**DTZ - CRONOLOGIA GENERICA**

DTZG - Secolo sec. VI a.C.

DTS - CRONOLOGIA SPECIFICA

DTSI - Da 580 a.C.

DTSF - A 520 a.C.

DTM - Motivazione cronologia analisi stilistica

AU - DEFINIZIONE CULTURALE**ATB - AMBITO CULTURALE**

ATBD - Denominazione fase Piceno IV A

**ATBM - Motivazione
dell'attribuzione** analisi stilistica

MT - DATI TECNICI

MTC - Materia e tecnica bronzo; fusione

MIS - MISURE

MISU - Unita'	cm.
MISA - Altezza	1.6
MISN - Lunghezza	3.7
CO - CONSERVAZIONE	
STC - STATO DI CONSERVAZIONE	
STCC - Stato di conservazione	mutilo
STCS - Indicazioni specifiche	priva dell' ago e della molla
DA - DATI ANALITICI	
DES - DESCRIZIONE	
DESO - Indicazioni sull'oggetto	Sull` arco a losanga due bottoncini laterali. Terminazione della staffa a bottoncino obliquo.
TU - CONDIZIONE GIURIDICA E VINCOLI	
CDG - CONDIZIONE GIURIDICA	
CDGG - Indicazione generica	proprietà Stato
CDGS - Indicazione specifica	Ministero dei beni e delle attività culturali e del turismo
DO - FONTI E DOCUMENTI DI RIFERIMENTO	
FTA - FOTOGRAFIE	
FTAX - Genere	documentazione allegata
FTAP - Tipo	fotografia b.n.
FTAN - Codice identificativo	SA AN 165428
DRA - DOCUMENTAZIONE GRAFICA	
DRAT - Tipo	sezione/ prospetto
DRAS - Scala	1:1
DRAN - Codice identificativo	SA AN 29271
DRAA - Autore	Giuliani P.
DRAD - Data	1996
CM - COMPILAZIONE	
CMP - COMPILAZIONE	
CMPD - Data	1995
CMPN - Nome compilatore	Coen A.
FUR - Funzionario responsabile	Baldelli G.
AGG - AGGIORNAMENTO	
AGGD - Data	2015
AGGN - Nome revisore	Coop. ArcheoLAB (Bilò M.)
ISP - ISPEZIONI	
ISPD - Data	2015
ISPN - Funzionario responsabile	Finocchi St.