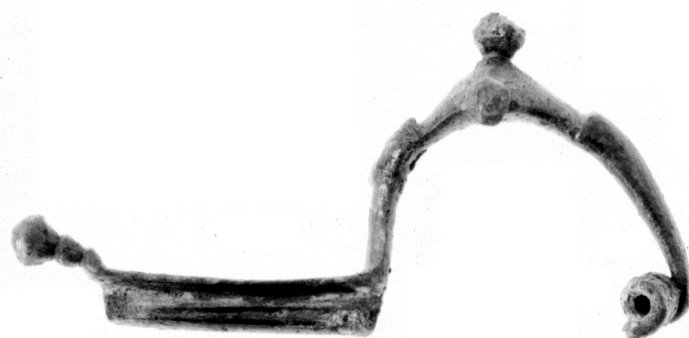


SCHEDA



CD - CODICI

TSK - Tipo di scheda RA

LIR - Livello di ricerca P

NCT - CODICE UNIVOCO

NCTR - Codice regione 11

NCTN - Numero catalogo generale 00071309

ESC - Ente schedatore S02

ECP - Ente competente S02

LC - LOCALIZZAZIONE

PVC - LOCALIZZAZIONE GEOGRAFICO-AMMINISTRATIVA

PVCP - Provincia AN

PVCC - Comune Numana

LDC - COLLOCAZIONE SPECIFICA

LDCT - Tipologia palazzina

LDCQ - Qualificazione comunale

LDCU - Denominazione spazio viabilistico Via la Fenice, 4

LDCM - Denominazione raccolta Antiquarium statale di Numana

LDCS - Specifiche piano II, sala I, vetrina 3 (ex C) ripiano II, destra

UB - UBICAZIONE

INV - INVENTARIO DI MUSEO O SOPRINTENDENZA

INVN - Numero 58330

INVD - Data 1998

LA - ALTRE LOCALIZZAZIONI

TCL - Tipo di Localizzazione	reperimento
-------------------------------------	-------------

PRV - LOCALIZZAZIONE GEOGRAFICO-AMMINISTRATIVA

PRVP - Provincia	AN
-------------------------	----

PRVC - Comune	Sirolo
----------------------	--------

PRVL - Localita'	via San Francesco
-------------------------	-------------------

RP - REPERIMENTO**LGI - COORDINATE I.G.M. O ALTRO**

LGII - Istituto	I.G.M.I.
------------------------	----------

LGIT - Denominazione tavoletta	Numana
-------------------------------------------	--------

LGIN - Numero foglio	118
-----------------------------	-----

LGIQ - Sigla quadrante	IV SE
-------------------------------	-------

LGC - PARTICELLE CATASTALI

LGCC - Comune	-
----------------------	---

LGCM - Foglio	-
----------------------	---

LGCR - Particelle	-
--------------------------	---

SPR - Specifiche di reperimento	area Davanzali/ t. 357
--------------------------------------------	------------------------

DSC - DATI DI SCAVO

DSCF - Ente responsabile	SA AN
---------------------------------	-------

DSCA - Autori dello scavo	Lollini D.G.
----------------------------------	--------------

DSCD - Data di scavo	1972/05/04
-----------------------------	------------

OG - OGGETTO**OGT - OGGETTO**

OGTD - Definizione	fibula a tre bottoni
---------------------------	----------------------

CLS - Classe e produzione	oggetti di ornamento
----------------------------------	----------------------

DT - CRONOLOGIA**DTZ - CRONOLOGIA GENERICA**

DTZG - Secolo	sec. VI a.C.
----------------------	--------------

DTS - CRONOLOGIA SPECIFICA

DTSI - Da	580 a.C.
------------------	----------

DTSF - A	520 a.C.
-----------------	----------

DTM - Motivazione cronologia	analisi stilistica
-------------------------------------	--------------------

AU - DEFINIZIONE CULTURALE**ATB - AMBITO CULTURALE**

ATBD - Denominazione	fase Piceno IV A
-----------------------------	------------------

ATBM - Motivazione dell'attribuzione	analisi stilistica
-------------------------------------------------	--------------------

MT - DATI TECNICI

MTC - Materia e tecnica	bronzo; fusione, a incisione
--------------------------------	------------------------------

MIS - MISURE

MISU - Unita'	cm.
----------------------	-----

MISA - Altezza	3.7
MISN - Lunghezza	7.6
CO - CONSERVAZIONE	
STC - STATO DI CONSERVAZIONE	
STCC - Stato di conservazione	mutilo
STCS - Indicazioni specifiche	priva di parte dell' ago
DA - DATI ANALITICI	
DES - DESCRIZIONE	
DESO - Indicazioni sull'oggetto	Terminazione della staffa a bottone profilato rialzato. Sulla staffa, tre gruppi di tre linee parallele incise disposte a zig-zag.
TU - CONDIZIONE GIURIDICA E VINCOLI	
CDG - CONDIZIONE GIURIDICA	
CDGG - Indicazione generica	proprietà Stato
CDGS - Indicazione specifica	Ministero dei beni e delle attività culturali e del turismo
DO - FONTI E DOCUMENTI DI RIFERIMENTO	
FTA - FOTOGRAFIE	
FTAX - Genere	documentazione allegata
FTAP - Tipo	fotografia b.n.
FTAN - Codice identificativo	SA AN 165423
DRA - DOCUMENTAZIONE GRAFICA	
DRAT - Tipo	sezione/ prospetto
DRAS - Scala	1:1
DRAN - Codice identificativo	SA AN 29290
DRAA - Autore	Giuliani P.
DRAD - Data	1996
BIB - BIBLIOGRAFIA	
BIBX - Genere	bibliografia di confronto
BIBA - Autore	Lollini D.
BIBD - Anno di edizione	1976
BIBN - V., pp., nn.	p. 135
BIBI - V., tavv., figg.	tav. IX.1
BIBH - Sigla per citazione	00000220
CM - COMPILAZIONE	
CMP - COMPILAZIONE	
CMPD - Data	1995
CMPN - Nome compilatore	Coen A.
FUR - Funzionario responsabile	Baldelli G.
AGG - AGGIORNAMENTO	

AGGD - Data	2015
AGGN - Nome revisore	Coop. ArcheoLAB (Bilò M.)
ISP - ISPEZIONI	
ISPD - Data	2015
ISPN - Funzionario responsabile	Finocchi St.