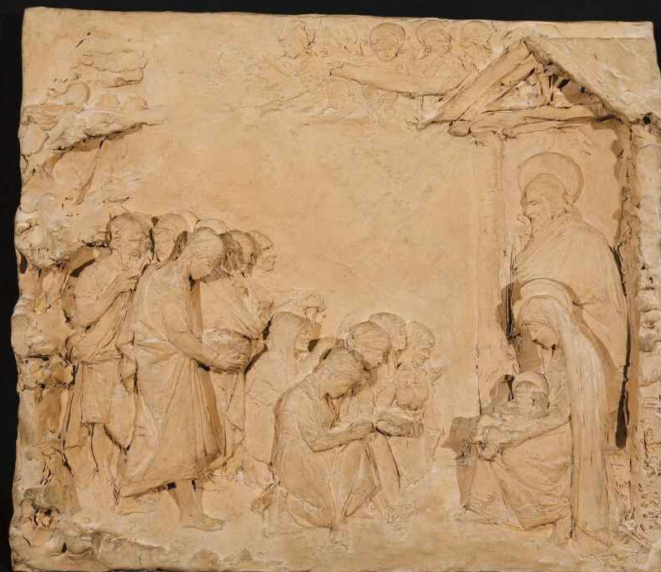


SCHEDA



CD - CODICI

| | |
|---------------------------------|----------|
| TSK - Tipo di scheda | RA |
| LIR - Livello di ricerca | P |
| NCT - CODICE UNIVOCO | |
| NCTR - Codice regione | 11 |
| NCTN - Numero catalogo generale | 00148786 |
| ESC - Ente schedatore | S02 |
| ECP - Ente competente | S02 |

LC - LOCALIZZAZIONE

PVC - LOCALIZZAZIONE GEOGRAFICO-AMMINISTRATIVA

| | |
|------------------|--------|
| PVCP - Provincia | AN |
| PVCC - Comune | Numana |

LDC - COLLOCAZIONE SPECIFICA

| | |
|--|---|
| LDCT - Tipologia | palazzina |
| LDCQ - Qualificazione | comunale |
| LDCU - Denominazione spazio viabilistico | via La Fenice, 4 |
| LDCM - Denominazione raccolta | Antiquarium Statale di Numana |
| LDCS - Specifiche | piano II, sala I, vetrina 2 (ex 6), ripiano centrale sinistro |

UB - UBICAZIONE

INV - INVENTARIO DI MUSEO O SOPRINTENDENZA

| | |
|---------------|-------|
| INVN - Numero | 75188 |
|---------------|-------|

LA - ALTRE LOCALIZZAZIONI

| | |
|------------------------------|-------------|
| TCL - Tipo di Localizzazione | reperimento |
|------------------------------|-------------|

PRV - LOCALIZZAZIONE GEOGRAFICO-AMMINISTRATIVA

| | |
|------------------|----|
| PRVP - Provincia | AN |
|------------------|----|

| | |
|---|---|
| PRVC - Comune | Ancona |
| PRVL - Localita' | Massignano, Monte Larciano |
| LA - ALTRE LOCALIZZAZIONI | |
| TCL - Tipo di Localizzazione | provenienza |
| PRV - LOCALIZZAZIONE GEOGRAFICO-AMMINISTRATIVA | |
| PRVP - Provincia | AN |
| PRVC - Comune | Ancona |
| PRC - COLLOCAZIONE SPECIFICA | |
| PRCT - Tipologia | palazzo |
| PRCQ - Qualificazione | statale |
| PRCD - Denominazione | Palazzo Ferretti |
| PRCM - Denominazione raccolta | Museo Archeologico Nazionale delle Marche |
| PRCS - Specifiche | magazzino |
| PRD - DATA | |
| PRDU - Data uscita | 2004 |
| RP - REPERIMENTO | |
| LGI - COORDINATE I.G.M. O ALTRO | |
| LGII - Istituto | I.G.M.I. |
| LGIT - Denominazione tavoletta | Numana |
| LGIN - Numero foglio | 118 |
| LGIQ - Sigla quadrante | IV SE |
| LGC - PARTICELLE CATASTALI | |
| LGCC - Comune | Ancona |
| LGCM - Foglio | ? |
| LGCA - Data foglio | ? |
| LGCR - Particelle | ? |
| SPR - Specifiche di reperimento | insediamento protostorico/H1 |
| DSC - DATI DI SCAVO | |
| DSCF - Ente responsabile | SA AN |
| DSCA - Autori dello scavo | Lollini D.G. |
| DSCD - Data di scavo | 1958 |
| OG - OGGETTO | |
| OGT - OGGETTO | |
| OGTD - Definizione | scodellone con presa verticale |
| CLS - Classe e produzione | ceramica di impasto |
| DT - CRONOLOGIA | |
| DTZ - CRONOLOGIA GENERICA | |
| DTZG - Secolo | bronzo medio-recente |
| DTS - CRONOLOGIA SPECIFICA | |
| DTSI - Da | 1400 a.C. |

| | |
|--|--|
| DTSF - A | 1200 a.C. |
| DTM - Motivazione cronologia | analisi tipologica |
| AU - DEFINIZIONE CULTURALE | |
| ATB - AMBITO CULTURALE | |
| ATBD - Denominazione | appenninico-subappenninico |
| ATBM - Motivazione dell'attribuzione | analisi tipologica |
| MT - DATI TECNICI | |
| MTC - Materia e tecnica | impasto; a mano e lisciatura |
| MIS - MISURE | |
| MISU - Unita' | cm. |
| MISA - Altezza | 3.9 |
| MISL - Larghezza | 5.8 |
| MISS - Spessore | 0.8 |
| MISV - Varie | altezza con presa 5.8 |
| CO - CONSERVAZIONE | |
| STC - STATO DI CONSERVAZIONE | |
| STCC - Stato di conservazione | frammentario |
| STCS - Indicazioni specifiche | si conserva una porzione dell'orlo, della parete e la presa. |
| DA - DATI ANALITICI | |
| DES - DESCRIZIONE | |
| DESO - Indicazioni sull'oggetto | Orlo ingrossato internamente a sezione triangolare, parete a profilo lievemente convesso inclinata all'esterno, presa troncoconica impostata obliquamente sull'orlo. |
| TU - CONDIZIONE GIURIDICA E VINCOLI | |
| CDG - CONDIZIONE GIURIDICA | |
| CDGG - Indicazione generica | proprietà Stato |
| CDGS - Indicazione specifica | Ministero dei beni e delle attività culturali e del turismo |
| DO - FONTI E DOCUMENTI DI RIFERIMENTO | |
| FTA - FOTOGRAFIE | |
| FTAX - Genere | documentazione allegata |
| FTAP - Tipo | fotografia colore |
| FTAN - Codice identificativo | SA AN 307978 |
| DRA - DOCUMENTAZIONE GRAFICA | |
| DRAT - Tipo | sezione/ prospetto |
| DRAS - Scala | 1:1 |
| DRAN - Codice identificativo | SA AN 39811 |
| DRAA - Autore | Pignocchi G. |
| DRAD - Data | 2004 |

CM - COMPILAZIONE**CMP - COMPILAZIONE**

| | |
|---------------------------------------|--------------|
| CMPD - Data | 2004 |
| CMPN - Nome compilatore | Pignocchi G. |
| FUR - Funzionario responsabile | Lucentini N. |

RVM - TRASCRIZIONE PER MEMORIZZAZIONE

| | |
|----------------------------------|--------------|
| RVMD - Data registrazione | 2004 |
| RVMN - Nome revisore | Pignocchi G. |

AGG - AGGIORNAMENTO

| | |
|-----------------------------|---------------------------|
| AGGD - Data | 2015 |
| AGGN - Nome revisore | Coop. ArcheoLAB (Bilò M.) |

ISP - ISPEZIONI

| | |
|--|--------------|
| ISPD - Data | 2015 |
| ISPN - Funzionario responsabile | Finocchi St. |