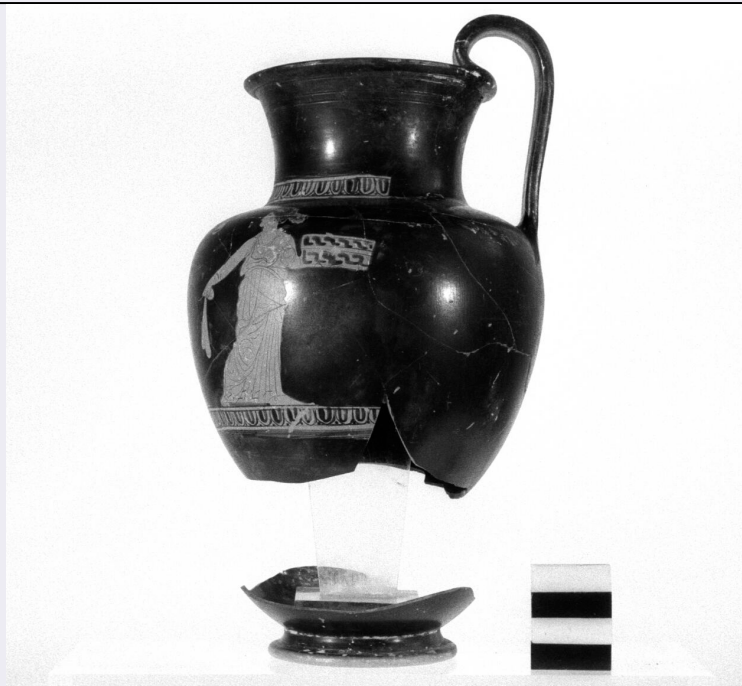


SCHEDA



CD - CODICI

TSK - Tipo di scheda RA

LIR - Livello di ricerca P

NCT - CODICE UNIVOCO

NCTR - Codice regione 11

NCTN - Numero catalogo generale 00226571

ESC - Ente schedatore S02

ECP - Ente competente S02

LC - LOCALIZZAZIONE

PVC - LOCALIZZAZIONE GEOGRAFICO-AMMINISTRATIVA

PVCP - Provincia AN

PVCC - Comune Numana

LDC - COLLOCAZIONE SPECIFICA

LDCT - Tipologia palazzina

LDCQ - Qualificazione comunale

LDCU - Denominazione spazio viabilistico Via la Fenice, 4

LDCM - Denominazione raccolta Antiquarium Statale di Numana

LDCS - Specifiche piano II, sala I, vetrina 9, ripiano superiore destro

UB - UBICAZIONE

INV - INVENTARIO DI MUSEO O SOPRINTENDENZA

INVN - Numero 24647

LA - ALTRE LOCALIZZAZIONI

TCL - Tipo di Localizzazione reperimento

PRV - LOCALIZZAZIONE GEOGRAFICO-AMMINISTRATIVA

PRVP - Provincia	AN
PRVC - Comune	Sirolo
PRVL - Localita'	Via San Francesco
LA - ALTRE LOCALIZZAZIONI	
TCL - Tipo di Localizzazione	provenienza
PRV - LOCALIZZAZIONE GEOGRAFICO-AMMINISTRATIVA	
PRVP - Provincia	AN
PRVC - Comune	Ancona
PRC - COLLOCAZIONE SPECIFICA	
PRCT - Tipologia	palazzo
PRCQ - Qualificazione	statale
PRCD - Denominazione	Palazzo Ferretti
PRCM - Denominazione raccolta	Museo Archeologico Nazionale delle Marche
PRCS - Specifiche	magazzino
PRD - DATA	
PRDU - Data uscita	2000
RP - REPERIMENTO	
LGI - COORDINATE I.G.M. O ALTRO	
LGII - Istituto	I.G.M.I.
LGIT - Denominazione tavoletta	Numana
LGIN - Numero foglio	118
LGIQ - Sigla quadrante	IV SE
LGC - PARTICELLE CATASTALI	
LGCC - Comune	-
LGCM - Foglio	-
LGCR - Particelle	-
SPR - Specifiche di reperimento	Area Quagliotti/ t. 11
DSC - DATI DI SCAVO	
DSCF - Ente responsabile	SA AN
DSCA - Autori dello scavo	Annibaldi G.
DSCD - Data di scavo	1965
DSCI - Inventario di scavo	17
OG - OGGETTO	
OGT - OGGETTO	
OGTD - Definizione	olpe
CLS - Classe e produzione	ceramica attica a figure rosse
DT - CRONOLOGIA	
DTZ - CRONOLOGIA GENERICA	
DTZG - Secolo	sec. V a.C.
DTZS - Frazione di secolo	prima metà

DTS - CRONOLOGIA SPECIFICA

DTSI - Da	499 a.C.
DTSV - Validita'	ca.
DTSF - A	450 a.C.
DTSL - Validita'	ca.
DTM - Motivazione cronologia	analisi stilistica

MT - DATI TECNICI

MTC - Materia e tecnica	argilla depurata; tornio veloce, ingobbio, vernice nera, graffito
--------------------------------	---

MIS - MISURE

MISU - Unita'	cm.
MISA - Altezza	19.5
MISD - Diametro	10.2

CO - CONSERVAZIONE**STC - STATO DI CONSERVAZIONE**

STCC - Stato di conservazione	ricomponibile
STCS - Indicazioni specifiche	staccato il fondo

DA - DATI ANALITICI**DES - DESCRIZIONE**

DESO - Indicazioni sull'oggetto	Decorazione sul lato principale entro metopa inquadrata da kyma ionico. Tre figure muliebri impegnate alla toilette la prima a sinistra in piedi, porge un cofanetto e delle bende alla figura centrale seduta su una roccia nell'atto di specchiarsi. Alle sue spalle vi sono bende appese. La figura di destra, di profilo, porge anch'essa delle bende alla figura centrale
--	--

TU - CONDIZIONE GIURIDICA E VINCOLI**CDG - CONDIZIONE GIURIDICA**

CDGG - Indicazione generica	proprietà Stato
CDGS - Indicazione specifica	Ministero dei beni e delle attività culturali e del turismo

DO - FONTI E DOCUMENTI DI RIFERIMENTO**FTA - FOTOGRAFIE**

FTAX - Genere	documentazione allegata
FTAP - Tipo	fotografia b.n.
FTAN - Codice identificativo	SA AN 303089

FTA - FOTOGRAFIE

FTAX - Genere	documentazione allegata
FTAP - Tipo	fotografia b.n.
FTAN - Codice identificativo	SA AN 303090

FTA - FOTOGRAFIE

FTAX - Genere	documentazione allegata
FTAP - Tipo	fotografia b.n.
FTAN - Codice identificativo	SA AN 303091

CM - COMPILAZIONE**CMP - COMPILAZIONE****CMPD - Data**

2004

CMPN - Nome compilatore

Consorzio Skeda (Venturi L.)

**FUR - Funzionario
responsabile**

Baldelli G.

AGG - AGGIORNAMENTO**AGGD - Data**

2015

AGGN - Nome revisore

Coop. ArcheoLAB (Bilò M.)

ISP - ISPEZIONI**ISPD - Data**

2015

**ISPN - Funzionario
responsabile**

Finocchi St.