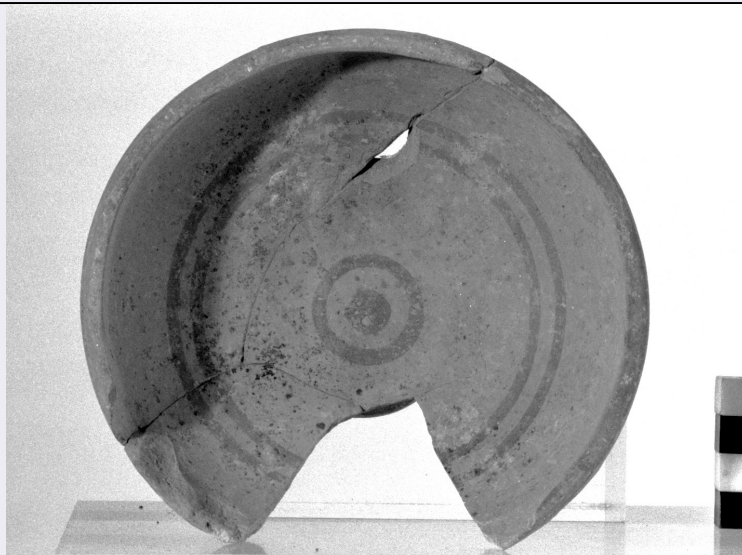


SCHEDA



CD - CODICI

TSK - Tipo di scheda	RA
LIR - Livello di ricerca	P
NCT - CODICE UNIVOCO	
NCTR - Codice regione	11
NCTN - Numero catalogo generale	00228990
ESC - Ente schedatore	S02
ECP - Ente competente	S02

LC - LOCALIZZAZIONE

PVC - LOCALIZZAZIONE GEOGRAFICO-AMMINISTRATIVA

PVCP - Provincia	AN
PVCC - Comune	Numana

LDC - COLLOCAZIONE SPECIFICA

LDCT - Tipologia	palazzina
LDCQ - Qualificazione	comunale
LDCU - Denominazione spazio viabilistico	via La Fenice, 4
LDCM - Denominazione raccolta	Antiquarium Statale di Numana
LDCS - Specifiche	piano II, sala I, vetrina 2 (ex 6), ripiano inferiore sinistro

UB - UBICAZIONE

INV - INVENTARIO DI MUSEO O SOPRINTENDENZA

INVN - Numero	76234
---------------	-------

LA - ALTRE LOCALIZZAZIONI

TCL - Tipo di Localizzazione	reperimento
------------------------------	-------------

PRV - LOCALIZZAZIONE GEOGRAFICO-AMMINISTRATIVA

PRVP - Provincia	AN
PRVC - Comune	Numana

PRVL - Localita'	Piazza Santuario
LA - ALTRE LOCALIZZAZIONI	
TCL - Tipo di Localizzazione	provenienza
PRV - LOCALIZZAZIONE GEOGRAFICO-AMMINISTRATIVA	
PRVP - Provincia	AN
PRVC - Comune	Numana
PRC - COLLOCAZIONE SPECIFICA	
PRCT - Tipologia	chiesa
PRCQ - Qualificazione	parrocchiale
PRCD - Denominazione	Chiesa del SS. Crocifisso
PRCS - Specifiche	magazzino B
LA - ALTRE LOCALIZZAZIONI	
TCL - Tipo di Localizzazione	provenienza
PRV - LOCALIZZAZIONE GEOGRAFICO-AMMINISTRATIVA	
PRVP - Provincia	AN
PRVC - Comune	Ancona
PRC - COLLOCAZIONE SPECIFICA	
PRCT - Tipologia	palazzo
PRCQ - Qualificazione	statale
PRCD - Denominazione	Palazzo Ferretti
PRCM - Denominazione raccolta	Museo Archeologico Nazionale delle Marche
PRCS - Specifiche	magazzini
RP - REPERIMENTO	
LGI - COORDINATE I.G.M. O ALTRO	
LGII - Istituto	I.G.M.I.
LGIT - Denominazione tavoletta	Numana
LGIN - Numero foglio	118
LGIQ - Sigla quadrante	IV SE
LGC - PARTICELLE CATASTALI	
LGCC - Comune	-
LGCM - Foglio	-
LGCR - Particelle	-
SPR - Specifiche di reperimento	Chiesa del SS. Crocefisso/ scavi/ A II, 1
DSC - DATI DI SCAVO	
DSCF - Ente responsabile	SA AN
DSCD - Data di scavo	1966
OG - OGGETTO	
OGT - OGGETTO	
OGTD - Definizione	coppetta a bande
CLS - Classe e produzione	produzione locale

DT - CRONOLOGIA**DTZ - CRONOLOGIA GENERICA**

DTZG - Secolo	sec. V a.C.
----------------------	-------------

DTS - CRONOLOGIA SPECIFICA

DTSI - Da	499 a.C.
------------------	----------

DTSV - Validita'	ca.
-------------------------	-----

DTSF - A	400 a.C.
-----------------	----------

DTSL - Validita'	ca.
-------------------------	-----

DTM - Motivazione cronologia	analisi stilistica
-------------------------------------	--------------------

MT - DATI TECNICI

MTC - Materia e tecnica	argilla depurata; tornio, ingobbio, vernice rossa
--------------------------------	---

MIS - MISURE

MISU - Unita'	cm.
----------------------	-----

MISA - Altezza	6.1
-----------------------	-----

MISD - Diametro	12.4
------------------------	------

CO - CONSERVAZIONE**STC - STATO DI CONSERVAZIONE**

STCC - Stato di conservazione	parzialmente ricomposto
--------------------------------------	-------------------------

STCS - Indicazioni specifiche	lacunosa la parete
--------------------------------------	--------------------

TU - CONDIZIONE GIURIDICA E VINCOLI**CDG - CONDIZIONE GIURIDICA**

CDGG - Indicazione generica	proprietà Stato
------------------------------------	-----------------

CDGS - Indicazione specifica	Ministero dei beni e delle attività culturali e del turismo
-------------------------------------	---

DO - FONTI E DOCUMENTI DI RIFERIMENTO**FTA - FOTOGRAFIE**

FTAX - Genere	documentazione allegata
----------------------	-------------------------

FTAP - Tipo	fotografia b.n.
--------------------	-----------------

FTAN - Codice identificativo	SA AN 305518
-------------------------------------	--------------

FTA - FOTOGRAFIE

FTAX - Genere	documentazione allegata
----------------------	-------------------------

FTAP - Tipo	fotografia b.n.
--------------------	-----------------

FTAN - Codice identificativo	SA AN 305522
-------------------------------------	--------------

CM - COMPILAZIONE**CMP - COMPILAZIONE**

CMPD - Data	2004
--------------------	------

CMPN - Nome compilatore	Consorzio Skeda (Venturi L.)
--------------------------------	------------------------------

FUR - Funzionario responsabile	Baldelli G.
---------------------------------------	-------------

AGG - AGGIORNAMENTO

AGGD - Data	2015
--------------------	------

AGGN - Nome revisore	Coop. ArcheoLAB (Bilò M.)
ISP - ISPEZIONI	
ISPD - Data	2015
ISPN - Funzionario responsabile	Finocchi St.