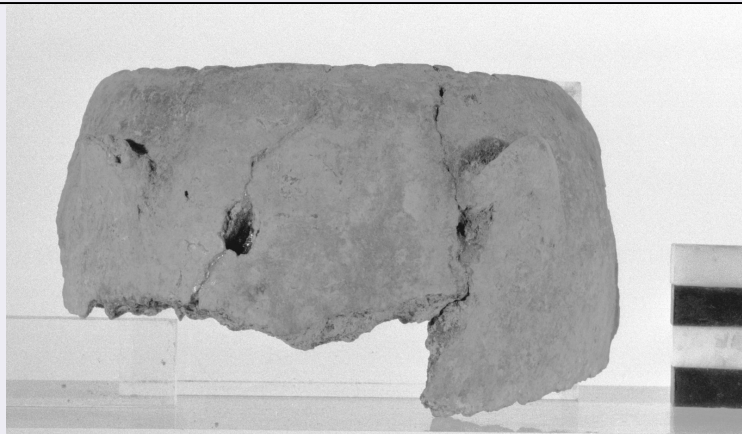


SCHEDA



CD - CODICI

TSK - Tipo di scheda RA

LIR - Livello di ricerca P

NCT - CODICE UNIVOCO

NCTR - Codice regione 11

NCTN - Numero catalogo generale 00228993

ESC - Ente schedatore S02

ECP - Ente competente S02

LC - LOCALIZZAZIONE

PVC - LOCALIZZAZIONE GEOGRAFICO-AMMINISTRATIVA

PVCP - Provincia AN

PVCC - Comune Numana

LDC - COLLOCAZIONE SPECIFICA

LDCT - Tipologia palazzina

LDCQ - Qualificazione comunale

LDCU - Denominazione spazio viabilistico via La Fenice, 4

LDCM - Denominazione raccolta Antiquarium Statale di Numana

LDCS - Specifiche piano II, sala I, vetrina 2 (ex 6), ripiano inferiore sinistro

UB - UBICAZIONE

INV - INVENTARIO DI MUSEO O SOPRINTENDENZA

INVN - Numero 76249

LA - ALTRE LOCALIZZAZIONI

TCL - Tipo di Localizzazione reperimento

PRV - LOCALIZZAZIONE GEOGRAFICO-AMMINISTRATIVA

PRVP - Provincia AN

PRVC - Comune Numana

PRVL - Localita' Piazza Santuario

LA - ALTRE LOCALIZZAZIONI

TCL - Tipo di Localizzazione provenienza

PRV - LOCALIZZAZIONE GEOGRAFICO-AMMINISTRATIVA**PRVP - Provincia** AN**PRVC - Comune** Numana**PRC - COLLOCAZIONE SPECIFICA****PRCT - Tipologia** chiesa**PRCQ - Qualificazione** parrocchiale**PRCD - Denominazione** Chiesa del SS. Crocifisso**PRCS - Specifiche** magazzino B**LA - ALTRE LOCALIZZAZIONI****TCL - Tipo di Localizzazione** provenienza**PRV - LOCALIZZAZIONE GEOGRAFICO-AMMINISTRATIVA****PRVP - Provincia** AN**PRVC - Comune** Ancona**PRC - COLLOCAZIONE SPECIFICA****PRCT - Tipologia** palazzo**PRCQ - Qualificazione** statale**PRCD - Denominazione** Palazzo Ferretti**PRCM - Denominazione
raccolta** Museo Archeologico Nazionale delle Marche**PRCS - Specifiche** magazzini**RP - REPERIMENTO****LGI - COORDINATE I.G.M. O ALTRO****LGII - Istituto** I.G.M.I.**LGIT - Denominazione
tavoletta** Numana**LGIN - Numero foglio** 118**LGIQ - Sigla quadrante** IV SE**LGC - PARTICELLE CATASTALI****LGCC - Comune** -**LGCM - Foglio** -**LGCR - Particelle** -**SPR - Specifiche di
reperimento** Chiesa del SS. Crocefisso/ scavi/ A II, 2 B**DSC - DATI DI SCAVO****DSCF - Ente responsabile** SA AN**DSCD - Data di scavo** 1966**OG - OGGETTO****OGT - OGGETTO****OGTD - Definizione** orlo di poculum/ frammento**CLS - Classe e produzione** produzione locale**DT - CRONOLOGIA****DTZ - CRONOLOGIA GENERICA****DTZG - Secolo** secc. V - IV a.C.

DTS - CRONOLOGIA SPECIFICA

DTSI - Da	480 a.C.
DTSV - Validita'	ca.
DTSF - A	380 a.C.
DTSL - Validita'	ca.
DTM - Motivazione cronologia	analisi stilistica

AU - DEFINIZIONE CULTURALE**ATB - AMBITO CULTURALE**

ATBD - Denominazione	fase Piceno V
ATBM - Motivazione dell'attribuzione	analisi stilistica

MT - DATI TECNICI

MTC - Materia e tecnica	impasto; tornio, ingobbio
--------------------------------	---------------------------

MIS - MISURE

MISU - Unita'	cm.
MISA - Altezza	8.1
MISN - Lunghezza	14.2

CO - CONSERVAZIONE**STC - STATO DI CONSERVAZIONE**

STCC - Stato di conservazione	frammentario
STCS - Indicazioni specifiche	due frammenti ricomposti con due prese

DA - DATI ANALITICI**DES - DESCRIZIONE**

DESO - Indicazioni sull'oggetto	Con due prese orizzontali ad orecchia sporgenti sotto l'orlo
--	--

TU - CONDIZIONE GIURIDICA E VINCOLI**CDG - CONDIZIONE GIURIDICA**

CDGG - Indicazione generica	proprietà Stato
CDGS - Indicazione specifica	Ministero dei beni e delle attività culturali e del turismo

DO - FONTI E DOCUMENTI DI RIFERIMENTO**FTA - FOTOGRAFIE**

FTAX - Genere	documentazione allegata
FTAP - Tipo	fotografia b.n.
FTAN - Codice identificativo	SA AN 305517

CM - COMPILAZIONE**CMP - COMPILAZIONE**

CMPD - Data	2004
CMPN - Nome compilatore	Consorzio Skeda (Venturi L.)
FUR - Funzionario responsabile	Baldelli G.

AGG - AGGIORNAMENTO**AGGD - Data**

2015

AGGN - Nome revisore

Coop. ArcheoLAB (Bilò M.)

ISP - ISPEZIONI**ISPD - Data**

2015

**ISPN - Funzionario
responsabile**

Finocchi St.