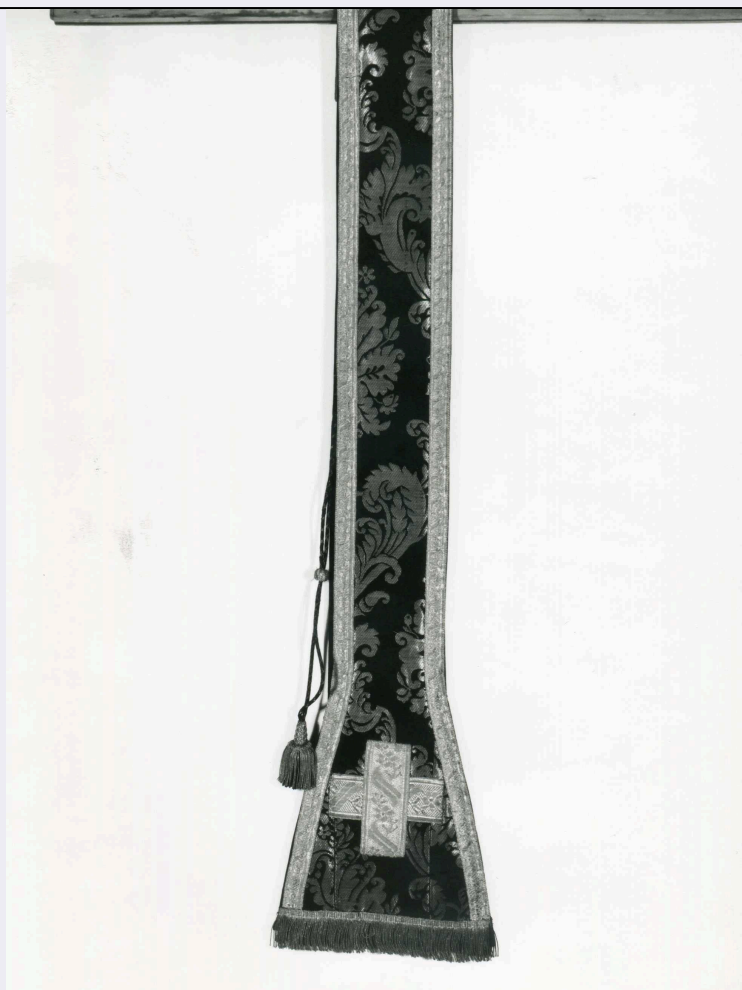


SCHEDA



CD - CODICI

TSK - Tipo Scheda OA

LIR - Livello ricerca P

NCT - CODICE UNIVOCO

NCTR - Codice regione 12

NCTN - Numero catalogo
generale 01319891

ESC - Ente schedatore UNIRM1

ECP - Ente competente S170

OG - OGGETTO

OGT - OGGETTO

OGTD - Definizione calco di statua

OGTN - Denominazione
/dedicazione Venere Capitolina

LC - LOCALIZZAZIONE GEOGRAFICO-AMMINISTRATIVA

PVC - LOCALIZZAZIONE GEOGRAFICO-AMMINISTRATIVA ATTUALE

PVCS - Stato ITALIA

PVCR - Regione Lazio

PVCP - Provincia RM

PVCC - Comune Roma

LDC - COLLOCAZIONE SPECIFICA

LDCT - Tipologia	università
LDCN - Denominazione	Sapienza università di Roma
LDCC - Complesso monumentale di appartenenza	Edificio di Lettere e Filosofia
LDCU - Denominazione spazio viabilistico	Piazzale Aldo Moro, 5
LDCM - Denominazione attuale	Museo dell'Arte Classica
LDCS - Specifiche	Sala L

UB - UBICAZIONE E DATI PATRIMONIALI**INV - INVENTARIO DI MUSEO O SOPRINTENDENZA**

INVN - Numero	catalogo del Museo dell'Arte Classica975
INVD - Data	1981

DT - CRONOLOGIA**DTZ - CRONOLOGIA GENERICA**

DTZG - Secolo	XX
----------------------	----

DTS - CRONOLOGIA SPECIFICA

DTSI - Da	1900
DTSF - A	1949

DTM - Motivazione cronologia	documentazione
-------------------------------------	----------------

AU - DEFINIZIONE CULTURALE**ATB - AMBITO CULTURALE**

ATBD - Denominazione	Bottega anonima
ATBM - Motivazione dell'attribuzione	documentazione

MT - DATI TECNICI

MTC - Materia e tecnica	gesso/ calco
--------------------------------	--------------

MIS - MISURE

MISU - Unita'	cm
MISA - Altezza	193

CO - CONSERVAZIONE**STC - STATO DI CONSERVAZIONE**

STCC - Stato di conservazione	buono
STCS - Indicazioni specifiche	Superficie ben lisciata. Su entrambe le braccia e sul collo sono visibili i segni dell'assemblaggio del calco.

DA - DATI ANALITICI**DES - DESCRIZIONE**

DESO - Indicazioni sull'oggetto	Calco in gesso di statua femminile stante
DESI - Codifica Iconclass	92 C 45 21
	Il calco raffigura la dea Venere nel momento immediatamente precedente al suo bagno; interamente nuda, è lievemente inclinata in

DESS - Indicazioni sul soggetto

avanti, nell'atto di proteggere con entrambe le braccia il petto e il pube. La gamba destra è flessa e avanzata, la sinistra è in appoggio. La testa è leggermente piegata verso sinistra e presenta una capigliatura complessa con un nodo alto "a fiocco" e ciocche ricadenti sulle spalle. I vestiti sono adagiati su un'anfora, collocata nei pressi della gamba sinistra. La scultura originale, di dimensioni di poco maggiori del vero, fu rinvenuta a Roma, nei pressi della basilica di San Vitale intorno al 1666-1670 e fu acquistata e donata alle collezioni capitoline, da papa Benedetto XIV nel 1752. La Venere del Museo Capitolino ha definito il cosiddetto "tipo Capitolino", del quale sono conosciute numerose repliche. La statua è ritenuta una delle prime e più fedeli repliche della celebre statua della Afrodite Cnidia, eseguita da Prassitele intorno al 360 a.C. per il santuario della dea a Cnido.

TU - CONDIZIONE GIURIDICA E VINCOLI**CDG - CONDIZIONE GIURIDICA****CDGG - Indicazione generica**

proprietà Ente pubblico non territoriale

CDGS - Indicazione specifica

Sapienza Università di Roma

DO - FONTI E DOCUMENTI DI RIFERIMENTO**FTA - DOCUMENTAZIONE FOTOGRAFICA****FTAX - Genere**

documentazione allegata

FTAP - Tipo

fotografia digitale (file)

FTAN - Codice identificativo

URM1MAC00104

BIB - BIBLIOGRAFIA**BIBX - Genere**

bibliografia specifica

BIBA - Autore

M. L. Morricone

BIBD - Anno di edizione

1981

BIBH - Sigla per citazione

UR100001

BIBN - V., pp., nn.

p. 73, sala L, n. 4

BIL - Citazione completa

M.L. Morricone, Il Museo dei gessi dell'Università di Roma, Roma 1981.

AD - ACCESSO AI DATI**ADS - SPECIFICHE DI ACCESSO AI DATI****ADSP - Profilo di accesso**

1

ADSM - Motivazione

scheda contenente dati liberamente accessibili

CM - COMPILAZIONE**CMP - COMPILAZIONE****CMPD - Data**

2015

CMPN - Nome

Bucolo, Raffaella

RSR - Referente scientifico

Picozzi, Maria Grazia

FUR - Funzionario responsabile

Carlucci, Claudia (UNIRM1)

AN - ANNOTAZIONI**OSS - Osservazioni**

Non si conosce con esattezza la cronologia specifica e la bottega che produsse il calco. Si è pertanto ritenuto necessario inserire un arco cronologico generico (1900-1949), a causa della parziale assenza di documentazione che possa fornire i dati necessari.

