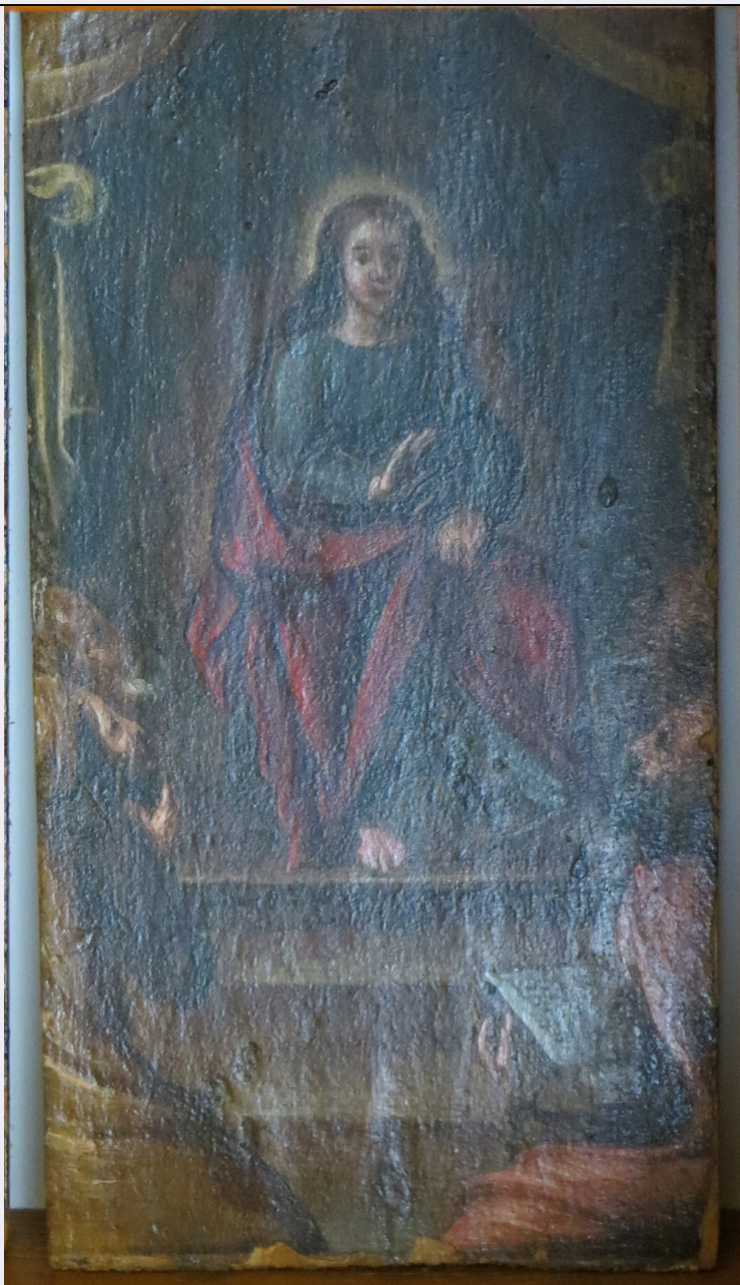


SCHEDA



CD - CODICI

| | |
|---------------------------------|----------|
| TSK - Tipo Scheda | OA |
| LIR - Livello ricerca | P |
| NCT - CODICE UNIVOCO | |
| NCTR - Codice regione | 11 |
| NCTN - Numero catalogo generale | 00264497 |
| ESC - Ente schedatore | S70 |
| ECP - Ente competente | S70 |

RV - RELAZIONI

RVE - STRUTTURA COMPLESSA

| | |
|---------------------------|------------|
| RVEL - Livello | 5 |
| RVER - Codice bene radice | 1100264497 |

OG - OGGETTO

| | |
|---|--|
| OGT - OGGETTO | |
| OGTD - Definizione | dipinto |
| OGTV - Identificazione | elemento d'insieme |
| SGT - SOGGETTO | |
| SGTI - Identificazione | disputa di Gesu' con i dottori del tempo |
| LC - LOCALIZZAZIONE GEOGRAFICO-AMMINISTRATIVA | |
| PVC - LOCALIZZAZIONE GEOGRAFICO-AMMINISTRATIVA ATTUALE | |
| PVCS - Stato | ITALIA |
| PVCR - Regione | Marche |
| PVCP - Provincia | MC |
| PVCC - Comune | Civitanova Marche |
| LDC - COLLOCAZIONE SPECIFICA | |
| DT - CRONOLOGIA | |
| DTZ - CRONOLOGIA GENERICA | |
| DTZG - Secolo | sec. XVII |
| DTS - CRONOLOGIA SPECIFICA | |
| DTSI - Da | 1601 |
| DTSF - A | 1700 |
| DTM - Motivazione cronologia | analisi stilistica |
| AU - DEFINIZIONE CULTURALE | |
| ATB - AMBITO CULTURALE | |
| ATBD - Denominazione | ambito italiano |
| ATBM - Motivazione dell'attribuzione | analisi stilistica |
| MT - DATI TECNICI | |
| MTC - Materia e tecnica | tela/ pittura a olio |
| MIS - MISURE | |
| MISU - Unita' | cm |
| MISA - Altezza | 65,6 |
| MISL - Larghezza | 42 |
| CO - CONSERVAZIONE | |
| STC - STATO DI CONSERVAZIONE | |
| STCC - Stato di conservazione | mediocre |
| STCS - Indicazioni specifiche | lacune; macchie |
| DA - DATI ANALITICI | |
| DES - DESCRIZIONE | |
| DESO - Indicazioni sull'oggetto | Tavoletta rettangolare dipinta |
| DESI - Codifica Iconclass | 73 B 93 |
| DESS - Indicazioni sul soggetto | Personaggi: Gesù; Madonna; San Giuseppe. Figure: Dottori. Interno: Tempio. |

NSC - Notizie storico-critiche

Tavoletta dipinta appartenente ad un ciclo, originariamente composto da quindici elementi, raffigurante i 'Misteri del Rosario'. Attualmente conservate in una credenza nel convento di Civitanova Marche, le tavolette raffigurano i cinque Misteri Gaudiosi: Annunciazione dell'Angelo a Maria Vergine, Visita di Maria a Elisabetta, Natività, Presentazione di Gesù al Tempio, Disputa di Gesù fra i Dottori; i Misteri Dolorosi: Orazione di Gesù nell'orto, Flagellazione di Cristo, Coronazione di spine, Salita al Calvario. L'unica tavoletta superstite dei Misteri Gloriosi è l'Ascensione di Gesù al cielo. Non sono ad oggi note le circostanze di realizzazione della serie, riferibile al secolo XVII e stilisticamente ascrivibile nell'ampio panorama della pittura d'ascendenza emiliana.

TU - CONDIZIONE GIURIDICA E VINCOLI**CDG - CONDIZIONE GIURIDICA****CDGG - Indicazione generica**

proprietà Ente religioso cattolico

DO - FONTI E DOCUMENTI DI RIFERIMENTO**FTA - DOCUMENTAZIONE FOTOGRAFICA****FTAX - Genere**

documentazione allegata

FTAP - Tipo

fotografia digitale (file)

FTAA - Autore

Toscano, Federica

FTAD - Data

2015

FTAN - Codice identificativo

SBSAE Urbino 002998I

FTAF - Formato

JPEG

AD - ACCESSO AI DATI**ADS - SPECIFICHE DI ACCESSO AI DATI****ADSP - Profilo di accesso**

3

ADSM - Motivazione

scheda di bene non adeguatamente sorvegliabile

CM - COMPILAZIONE**CMP - COMPILAZIONE****CMPD - Data**

2015

CMPN - Nome

Toscano, Federica

RSR - Referente scientifico

Caldari, Maria Claudia

FUR - Funzionario responsabile

Caldari, Maria Claudia