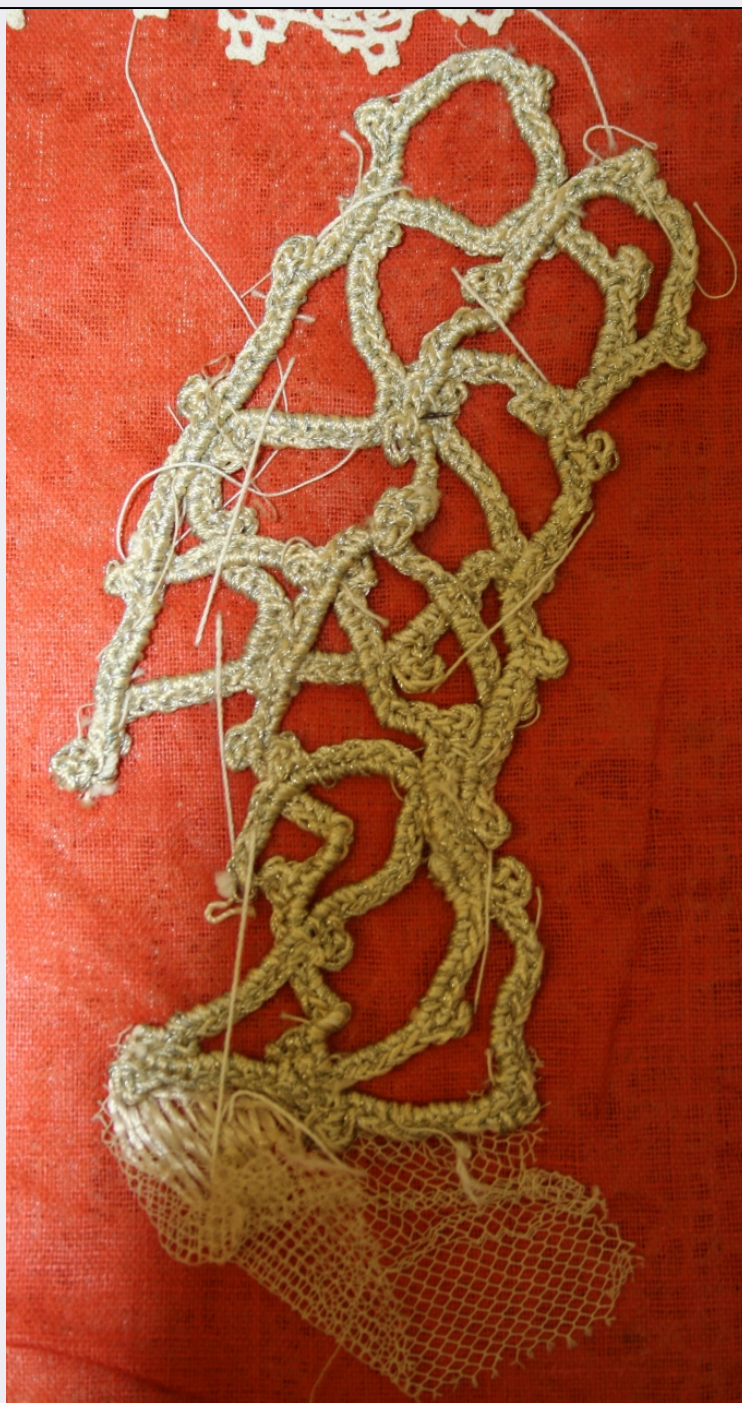


## SCHEDA



### CD - CODICI

TSK - Tipo Scheda	OA
LIR - Livello ricerca	P
NCT - CODICE UNIVOCO	
NCTR - Codice regione	09
NCTN - Numero catalogo generale	00344295
ESC - Ente schedatore	S156
ECP - Ente competente	S156

### RV - RELAZIONI

#### RVE - STRUTTURA COMPLESSA

RVEL - Livello	35
----------------	----

RVER - Codice bene radice	0900344295
<b>OG - OGGETTO</b>	
OGT - OGGETTO	
OGTD - Definizione	decorazione
OGTV - Identificazione	frammento
<b>LC - LOCALIZZAZIONE GEOGRAFICO-AMMINISTRATIVA</b>	
PVC - LOCALIZZAZIONE GEOGRAFICO-AMMINISTRATIVA ATTUALE	
PVCS - Stato	ITALIA
PVCR - Regione	Toscana
PVCP - Provincia	FI
PVCC - Comune	Firenze
LDC - COLLOCAZIONE SPECIFICA	
LDCT - Tipologia	palazzo
LDCQ - Qualificazione	statale
LDCN - Denominazione	Palazzo Pitti
LDCC - Complesso monumentale di appartenenza	Palazzo Pitti e Giardino di Boboli
LDCU - Denominazione spazio viabilistico	P.zza Pitti, 1
LDCM - Denominazione attuale	Galleria del Costume
LDCS - Specifiche	deposito abiti, cartella Catalogazione 2014/ 77
<b>UB - UBICAZIONE E DATI PATRIMONIALI</b>	
INV - INVENTARIO DI MUSEO O SOPRINTENDENZA	
INVN - Numero	GGC 8620
INVD - Data	2002-
INV - INVENTARIO DI MUSEO O SOPRINTENDENZA	
INVN - Numero	TA 13235
INVD - Data	1913-
<b>DT - CRONOLOGIA</b>	
DTZ - CRONOLOGIA GENERICA	
DTZG - Secolo	sec. XX
DTZS - Frazione di secolo	inizio
DTS - CRONOLOGIA SPECIFICA	
DTSI - Da	1906
DTSV - Validita'	ca
DTSF - A	1910
DTSL - Validita'	ca
DTM - Motivazione cronologia	analisi stilistica
DTM - Motivazione cronologia	contesto
<b>AU - DEFINIZIONE CULTURALE</b>	
ATB - AMBITO CULTURALE	

<b>ATBD - Denominazione</b>	ambito milanese
<b>ATBM - Motivazione dell'attribuzione</b>	contesto
<b>MT - DATI TECNICI</b>	
<b>MTC - Materia e tecnica</b>	cotone/ tulle
<b>MTC - Materia e tecnica</b>	filo di seta/ ricamo
<b>MTC - Materia e tecnica</b>	filo di seta/ merletto a uncinetto
<b>MTC - Materia e tecnica</b>	filo d'argento/ merletto a uncinetto
<b>MIS - MISURE</b>	
<b>MISU - Unita'</b>	cm
<b>MISA - Altezza</b>	16.5
<b>MISL - Larghezza</b>	7.5
<b>MIST - Validita'</b>	ca
<b>CO - CONSERVAZIONE</b>	
<b>STC - STATO DI CONSERVAZIONE</b>	
<b>STCC - Stato di conservazione</b>	discreto
<b>STCS - Indicazioni specifiche</b>	Pieghe, stato frammentario.
<b>DA - DATI ANALITICI</b>	
<b>DES - DESCRIZIONE</b>	
<b>DESO - Indicazioni sull'oggetto</b>	Frammento di decorazione per capo d'abbigliamento femminile, costituita da tassello in tulle meccanico (del tipo carré) in cotone bianco, ricamato in filato di seta avorio senza torsione apparente (punto rammendo); al tulle è applicata una rete a maglie irregolari lavorata all'uncinetto, in filato di seta avorio e argento riant su anima bianca.
<b>DESI - Codifica Iconclass</b>	n.p.
<b>DESS - Indicazioni sul soggetto</b>	n.p.
<b>NSC - Notizie storico-critiche</b>	Trattasi con probabilità di materiale realizzato nell'ambito della casa di moda milanese Haardt et Fils, per la confezione di capi esclusivi.
<b>TU - CONDIZIONE GIURIDICA E VINCOLI</b>	
<b>ACQ - ACQUISIZIONE</b>	
<b>ACQT - Tipo acquisizione</b>	donazione
<b>ACQN - Nome</b>	Podreider, Fanny
<b>ACQD - Data acquisizione</b>	1983
<b>ACQL - Luogo acquisizione</b>	FI/ Firenze/ Galleria del Costume
<b>CDG - CONDIZIONE GIURIDICA</b>	
<b>CDGG - Indicazione generica</b>	proprietà Stato
<b>CDGS - Indicazione specifica</b>	Ministero per i Beni e le Attività Culturali/ Soprintendenza SPSAE e per il Polo Museale Fiorentino
<b>CDGI - Indirizzo</b>	Via della Ninna 5, 50122 Firenze (FI)
<b>DO - FONTI E DOCUMENTI DI RIFERIMENTO</b>	
<b>FTA - DOCUMENTAZIONE FOTOGRAFICA</b>	

<b>FTAX - Genere</b>	documentazione allegata
<b>FTAP - Tipo</b>	fotografia digitale (file)
<b>FTAA - Autore</b>	Masiero, Elisa
<b>FTAD - Data</b>	2014
<b>FTAE - Ente proprietario</b>	SSPSAEPM FI/ Galleria del Costume
<b>FTAC - Collocazione</b>	Galleria del Costume
<b>FTAN - Codice identificativo</b>	SSPSAEPM FI 28414UC
<b>FTAT - Note</b>	intero
<b>FTA - DOCUMENTAZIONE FOTOGRAFICA</b>	
<b>FTAX - Genere</b>	documentazione allegata
<b>FTAP - Tipo</b>	fotografia digitale (file)
<b>FTAA - Autore</b>	Masiero, Elisa
<b>FTAD - Data</b>	2014
<b>FTAE - Ente proprietario</b>	SSPSAEPM FI/ Galleria del Costume
<b>FTAC - Collocazione</b>	Galleria del Costume
<b>FTAN - Codice identificativo</b>	SSPSAEPM FI 30466UC
<b>FTAT - Note</b>	dettaglio della lavorazione
<b>AD - ACCESSO AI DATI</b>	
<b>ADS - SPECIFICHE DI ACCESSO AI DATI</b>	
<b>ADSP - Profilo di accesso</b>	1
<b>ADSM - Motivazione</b>	scheda contenente dati liberamente accessibili
<b>CM - COMPILAZIONE</b>	
<b>CMP - COMPILAZIONE</b>	
<b>CMPD - Data</b>	2015
<b>CMPN - Nome</b>	Masiero, Elisa
<b>RSR - Referente scientifico</b>	Chiarelli, Caterina
<b>FUR - Funzionario responsabile</b>	Sframeli, Maria