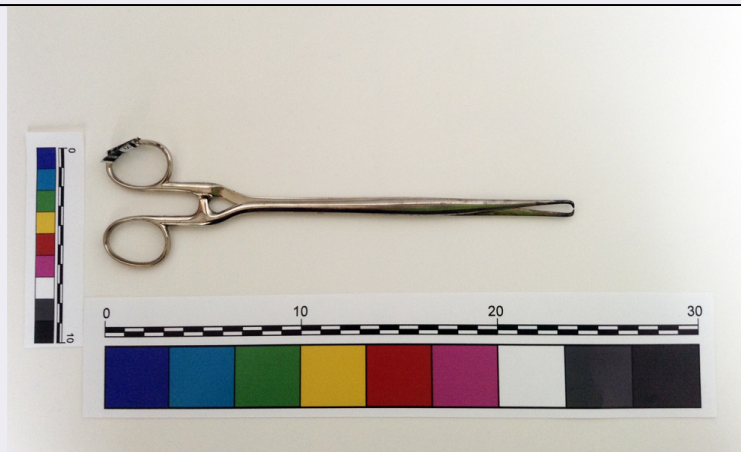


SCHEDA



CD - CODICI

TSK - Tipo scheda	PST
LIR - Livello ricerca	I
NCT - CODICE UNIVOCO	
NCTR - Codice regione	12
NCTN - Numero catalogo generale	01320963
ESC - Ente schedatore	UNIRM1
ECP - Ente competente	S170

OG - OGGETTO

OGT - OGGETTO	
OGTD - Definizione	pinza
OGTT - Tipologia	Strumento medico
OGTN - Denominazione	Pinza di Paen

QNT - QUANTITA'

QNTN - Numero	1
---------------	---

LC - LOCALIZZAZIONE GEOGRAFICO-AMMINISTRATIVA

PVC - LOCALIZZAZIONE GEOGRAFICO-AMMINISTRATIVA ATTUALE

PVCS - Stato	ITALIA
PVCR - Regione	Lazio
PVCP - Provincia	RM
PVCC - Comune	Roma

LDC - COLLOCAZIONE SPECIFICA

LDCT - Tipologia	università
LDCN - Denominazione	Sapienza Università di Roma
LDCU - Denominazione spazio viabilistico	Piazzale Aldo Moro, 5
LDCM - Denominazione raccolta	Museo di Storia della Medicina

UB - UBICAZIONE E DATI PATRIMONIALI

COL - COLLEZIONI

COLD - Denominazione	donazione Dardano
DT - CRONOLOGIA	
DTZ - CRONOLOGIA GENERICA	
DTZG - Fascia cronologica di riferimento	XX sec
DTM - Motivazione cronologia	documentazione
MT - DATI TECNICI	
MTC - Materia e tecnica	acciaio/ fusione
MIS - MISURE	
MISU - Unita'	cm
MISL - Larghezza	7
MISN - Lunghezza	23
CO - CONSERVAZIONE	
STC - STATO DI CONSERVAZIONE	
STCC - Stato di conservazione	buono
TU - CONDIZIONE GIURIDICA E VINCOLI	
ACQ - ACQUISIZIONE	
ACQT - Tipo acquisizione	donazione
ACQD - Data acquisizione	2012
CDG - CONDIZIONE GIURIDICA	
CDGG - Indicazione generica	detenzione Ente pubblico non territoriale
DO - FONTI E DOCUMENTI DI RIFERIMENTO	
FTA - DOCUMENTAZIONE FOTOGRAFICA	
FTAX - Genere	documentazione allegata
FTAP - Tipo	positivo colore
FTAN - Codice identificativo	URM1SM00049
AD - ACCESSO AI DATI	
ADS - SPECIFICHE DI ACCESSO AI DATI	
ADSP - Profilo di accesso	1
ADSM - Motivazione	scheda contenente dati liberamente accessibili
CM - COMPILAZIONE	
CMP - COMPILAZIONE	
CMPD - Data	2015
CMPN - Nome	Mara Virtuoso
RSR - Referente scientifico	Gilberto Corbellini
FUR - Funzionario responsabile	Claudia Carlucci