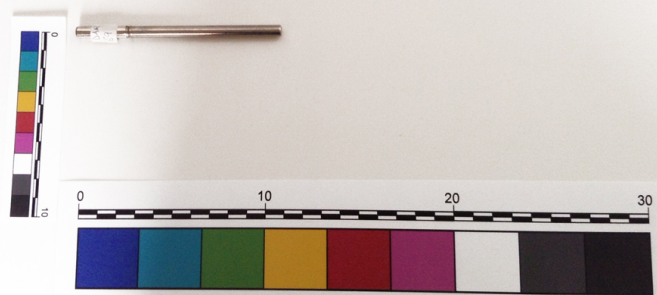


SCHEDA



CD - CODICI

| | |
|---------------------------------|----------|
| TSK - Tipo scheda | PST |
| LIR - Livello ricerca | I |
| NCT - CODICE UNIVOCO | |
| NCTR - Codice regione | 12 |
| NCTN - Numero catalogo generale | 01320981 |
| ESC - Ente schedatore | UNIRM1 |
| ECP - Ente competente | S170 |

OG - OGGETTO

OGT - OGGETTO

| | |
|----------------------|------------------------------|
| OGTD - Definizione | portaaghi |
| OGTT - Tipologia | Strumento medico |
| OGTN - Denominazione | porta aghi vuoto e con punta |

QNT - QUANTITA'

| | |
|---------------|---|
| QNTN - Numero | 1 |
|---------------|---|

LC - LOCALIZZAZIONE GEOGRAFICO-AMMINISTRATIVA

PVC - LOCALIZZAZIONE GEOGRAFICO-AMMINISTRATIVA ATTUALE

| | |
|------------------|--------|
| PVCS - Stato | ITALIA |
| PVCR - Regione | Lazio |
| PVCP - Provincia | RM |
| PVCC - Comune | Roma |

LDC - COLLOCAZIONE SPECIFICA

| | |
|--|--------------------------------|
| LDCT - Tipologia | università |
| LDCN - Denominazione | Sapienza Università di Roma |
| LDCU - Denominazione spazio viabilistico | Piazzale Aldo Moro, 5 |
| LDCM - Denominazione raccolta | Museo di Storia della Medicina |

UB - UBICAZIONE E DATI PATRIMONIALI

COL - COLLEZIONI

| | |
|---|--|
| COLD - Denominazione | donazione Dardano |
| DT - CRONOLOGIA | |
| DTZ - CRONOLOGIA GENERICA | |
| DTZG - Fascia cronologica di riferimento | XX sec |
| DTM - Motivazione cronologia | documentazione |
| MT - DATI TECNICI | |
| MTC - Materia e tecnica | acciaio/ fusione |
| MIS - MISURE | |
| MISU - Unita' | cm |
| MISL - Larghezza | 1 |
| MISN - Lunghezza | 11 |
| CO - CONSERVAZIONE | |
| STC - STATO DI CONSERVAZIONE | |
| STCC - Stato di conservazione | buono |
| TU - CONDIZIONE GIURIDICA E VINCOLI | |
| ACQ - ACQUISIZIONE | |
| ACQT - Tipo acquisizione | donazione |
| ACQD - Data acquisizione | 2012 |
| CDG - CONDIZIONE GIURIDICA | |
| CDGG - Indicazione generica | detenzione Ente pubblico non territoriale |
| DO - FONTI E DOCUMENTI DI RIFERIMENTO | |
| FTA - DOCUMENTAZIONE FOTOGRAFICA | |
| FTAX - Genere | documentazione allegata |
| FTAP - Tipo | positivo colore |
| FTAN - Codice identificativo | URM1SM00067 |
| AD - ACCESSO AI DATI | |
| ADS - SPECIFICHE DI ACCESSO AI DATI | |
| ADSP - Profilo di accesso | 1 |
| ADSM - Motivazione | scheda contenente dati liberamente accessibili |
| CM - COMPILAZIONE | |
| CMP - COMPILAZIONE | |
| CMPD - Data | 2015 |
| CMPN - Nome | Mara Virtuoso |
| RSR - Referente scientifico | Gilberto Corbellini |
| FUR - Funzionario responsabile | Claudia Carlucci |