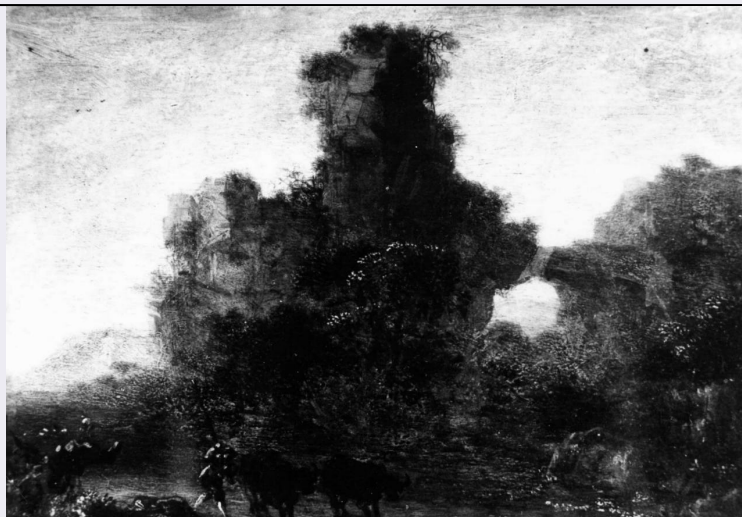


SCHEDA



CD - CODICI

TSK - Tipo Scheda OA

LIR - Livello ricerca P

NCT - CODICE UNIVOCO

NCTR - Codice regione 09

NCTN - Numero catalogo generale 00344295

ESC - Ente schedatore S156

ECP - Ente competente S156

RV - RELAZIONI

RVE - STRUTTURA COMPLESSA

RVEL - Livello 60

RVER - Codice bene radice 0900344295

OG - OGGETTO

OGT - OGGETTO

OGTD - Definizione decorazione a ricamo

OGTV - Identificazione frammento

LC - LOCALIZZAZIONE GEOGRAFICO-AMMINISTRATIVA

PVC - LOCALIZZAZIONE GEOGRAFICO-AMMINISTRATIVA ATTUALE

PVCS - Stato ITALIA

PVCR - Regione Toscana

PVCP - Provincia FI

PVCC - Comune Firenze

LDC - COLLOCAZIONE SPECIFICA

LDCT - Tipologia palazzo

LDCQ - Qualificazione statale

LDCN - Denominazione Palazzo Pitti

LDCC - Complesso monumentale di appartenenza Palazzo Pitti e Giardino di Boboli

LDCU - Denominazione spazio viabilistico	P.zza Pitti, 1
LDCM - Denominazione attuale	Galleria del Costume
LDCS - Specifiche	deposito abiti, cartella Catalogazione 2014/ 77
UB - UBICAZIONE E DATI PATRIMONIALI	
INV - INVENTARIO DI MUSEO O SOPRINTENDENZA	
INVN - Numero	GGC 8620
INVD - Data	2002-
INV - INVENTARIO DI MUSEO O SOPRINTENDENZA	
INVN - Numero	TA 13235
INVD - Data	1913-
DT - CRONOLOGIA	
DTZ - CRONOLOGIA GENERICA	
DTZG - Secolo	sec. XX
DTZS - Frazione di secolo	primo quarto
DTS - CRONOLOGIA SPECIFICA	
DTSI - Da	1900
DTSV - Validita'	ca
DTSF - A	1920
DTSL - Validita'	ca
DTM - Motivazione cronologia	analisi stilistica
AU - DEFINIZIONE CULTURALE	
ATB - AMBITO CULTURALE	
ATBD - Denominazione	ambito italiano
ATBM - Motivazione dell'attribuzione	contesto
MT - DATI TECNICI	
MTC - Materia e tecnica	filo di lino/ merletto a filet
MTC - Materia e tecnica	filo di lino/ ricamo
MIS - MISURE	
MISU - Unita'	cm
MISA - Altezza	5.8
MISN - Lunghezza	15
CO - CONSERVAZIONE	
STC - STATO DI CONSERVAZIONE	
STCC - Stato di conservazione	mediocre
STCS - Indicazioni specifiche	Pieghe, macchie, reciso alle estremità.
DA - DATI ANALITICI	
DES - DESCRIZIONE	
DESO - Indicazioni	Frammento di bordura lavorata a filet in filato di lino avorio, ricamata in filo di lino tono su tono con motivo di animali addorsati, ai lati

sull'oggetto	dell'albero della vita (punto rammendo in due direzioni); orli smerlati rifiniti ad ago, a punto festone.
DESI - Codifica Iconclass	n.p.
DESS - Indicazioni sul soggetto	n.p.
NSC - Notizie storico-critiche	Trattasi con probabilità di materiale utilizzato con finalità didattiche (o quale fonte di ispirazione) nell'ambito della Scuola Professionale della Società Umanitaria di Milano (presso la quale la Genoni - dal 1905 al 1930 - rivestì il ruolo di insegnante nonché di Direttrice della sezione Sartoria). Ispirato a modelli di derivazione rinascimentale.
TU - CONDIZIONE GIURIDICA E VINCOLI	
ACQ - ACQUISIZIONE	
ACQT - Tipo acquisizione	donazione
ACQN - Nome	Podreider, Fanny
ACQD - Data acquisizione	1983
ACQL - Luogo acquisizione	FI/ Firenze/ Galleria del Costume
CDG - CONDIZIONE GIURIDICA	
CDGG - Indicazione generica	proprietà Stato
CDGS - Indicazione specifica	Ministero per i Beni e le Attività Culturali/ Soprintendenza SPSAE e per il Polo Museale Fiorentino
CDGI - Indirizzo	Via della Ninna 5, 50122 Firenze (FI)
DO - FONTI E DOCUMENTI DI RIFERIMENTO	
FTA - DOCUMENTAZIONE FOTOGRAFICA	
FTAX - Genere	documentazione allegata
FTAP - Tipo	fotografia digitale (file)
FTAA - Autore	Masiero, Elisa
FTAD - Data	2014
FTAE - Ente proprietario	SSPSAEPM FI/ Galleria del Costume
FTAC - Collocazione	Galleria del Costume
FTAN - Codice identificativo	SSPSAEPM FI 28439UC
FTAT - Note	intero
AD - ACCESSO AI DATI	
ADS - SPECIFICHE DI ACCESSO AI DATI	
ADSP - Profilo di accesso	1
ADSM - Motivazione	scheda contenente dati liberamente accessibili
CM - COMPILAZIONE	
CMP - COMPILAZIONE	
CMPD - Data	2015
CMPN - Nome	Masiero, Elisa
RSR - Referente scientifico	Chiarelli, Caterina
FUR - Funzionario responsabile	Sframeli, Maria