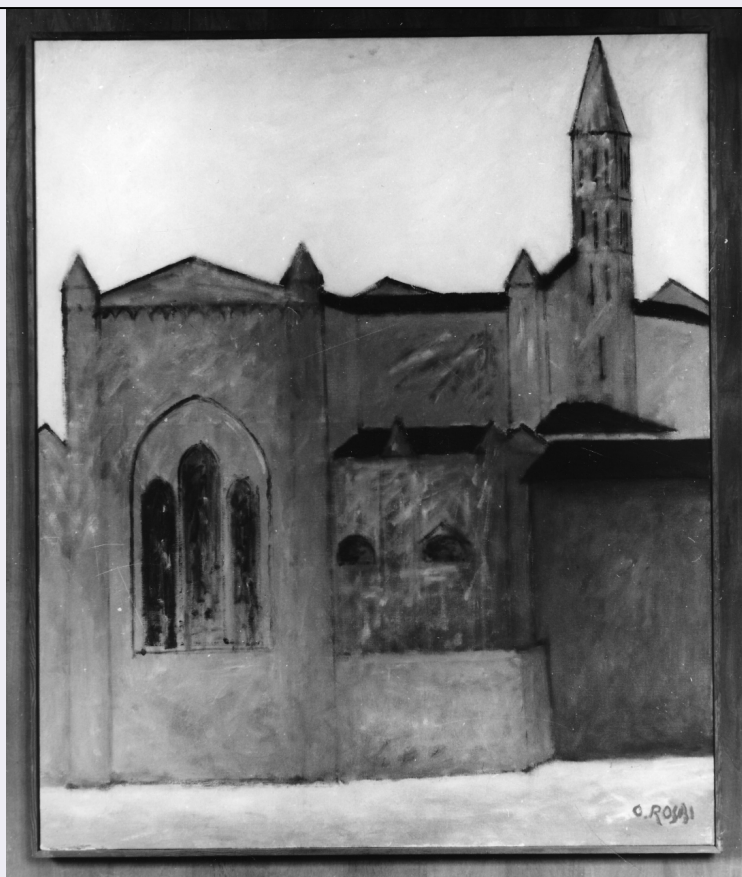


# SCHEDA



## CD - CODICI

TSK - Tipo Scheda	S
LIR - Livello ricerca	P
NCT - CODICE UNIVOCO	
NCTR - Codice regione	05
NCTN - Numero catalogo generale	00675924
ESC - Ente schedatore	S160
ECP - Ente competente	S160

## OG - OGGETTO

### OGT - OGGETTO

OGTD - Definizione	manifesto
OGTT - Tipologia	pubblicitario

### SGT - SOGGETTO

SGTI - Identificazione	guglie del Duomo di Milano
SGTP - Titolo proprio	l'Ambrosiano quotidiano della sera
SGTL - Tipo titolo	dalla stampa

## LC - LOCALIZZAZIONE GEOGRAFICA AMMINISTRATIVA

### PVC - LOCALIZZAZIONE GEOGRAFICO-AMMINISTRATIVA ATTUALE

PVCS - Stato	ITALIA
PVCR - Regione	Veneto
PVCP - Provincia	TV

<b>PVCC - Comune</b>	Treviso
<b>LDC - COLLOCAZIONE SPECIFICA</b>	
<b>LDCN - Denominazione</b>	ex scuola Giorgi
<b>LDCU - Denominazione spazio viabilistico</b>	via Sant'Ambrogio di Fiera, 60
<b>LDCM - Denominazione raccolta</b>	Raccolta Nando Salce
<b>LDCS - Specifiche</b>	14_N
<b>UB - UBICAZIONE E DATI PATRIMONIALI</b>	
<b>INV - INVENTARIO DI MUSEO O DI SOPRINTENDENZA</b>	
<b>INVN - Numero</b>	12433
<b>INVD - Data</b>	1968
<b>DT - CRONOLOGIA</b>	
<b>DTZ - CRONOLOGIA GENERICA</b>	
<b>DTZG - Secolo</b>	sec. XX
<b>DTS - CRONOLOGIA SPECIFICA</b>	
<b>DTSI - Da</b>	1922
<b>DTSV - Validita'</b>	ca
<b>DTSF - A</b>	1944
<b>DTSL - Validita'</b>	ca
<b>DTM - Motivazione cronologia</b>	analisi storica
<b>AU - DEFINIZIONE CULTURALE</b>	
<b>AUT - AUTORE</b>	
<b>AUTM - Motivazione dell'attribuzione</b>	analisi stilistica
<b>AUTN - Nome scelto</b>	Sironi, Mario
<b>AUTA - Dati anagrafici</b>	1885/ 1961
<b>AUTH - Sigla per citazione</b>	S4000044
<b>MT - DATI TECNICI</b>	
<b>MTC - Materia e tecnica</b>	carta/ cromolitografia
<b>MIS - MISURE</b>	
<b>MISU - Unita'</b>	cm
<b>MISA - Altezza</b>	197
<b>MISL - Larghezza</b>	140
<b>CO - CONSERVAZIONE</b>	
<b>STC - STATO DI CONSERVAZIONE</b>	
<b>STCC - Stato di conservazione</b>	buono
<b>DA - DATI ANALITICI</b>	
<b>DES - DESCRIZIONE</b>	
<b>DESI - Codifica Iconclass</b>	Soggetto non rilevabile
<b>DESS - Indicazioni sul soggetto</b>	Lettura iconografica: guglia; nuvola. Categoria merceologica/ tipo evento: informazione e comunicazione; editoria; quotidiano. Nomi: l'Ambrosiano; Umberto Notari; Enrico Cajumi; Giulio Benedetti.

Luoghi: Milano.

#### ISR - ISCRIZIONI

<b>ISRC - Classe di appartenenza</b>	di collezione
<b>ISRS - Tecnica di scrittura</b>	a pennarello
<b>ISRP - Posizione</b>	sul verso in basso a sinistra
<b>ISRI - Trascrizione</b>	inv. 12433

#### ISR - ISCRIZIONI

<b>ISRC - Classe di appartenenza</b>	di titolazione
<b>ISRS - Tecnica di scrittura</b>	a stampa
<b>ISRP - Posizione</b>	sul recto in basso
<b>ISRI - Trascrizione</b>	l'Ambrosiano/ quotidiano della sera

#### ISR - ISCRIZIONI

<b>ISRC - Classe di appartenenza</b>	indicazione di responsabilità
<b>ISRS - Tecnica di scrittura</b>	a stampa
<b>ISRP - Posizione</b>	sul recto in basso a sinistra
<b>ISRI - Trascrizione</b>	OFF. G. RICORDI & C. MILANO

#### STM - STEMMI, EMBLEMI, MARCHI

<b>STMC - Classe di appartenenza</b>	marchio
<b>STMQ - Qualificazione</b>	commerciale
<b>STMI - Identificazione</b>	G. Ricordi Milano
<b>STMP - Posizione</b>	sul recto in basso a destra
<b>STMD - Descrizione</b>	tre cerchi che si intersecano tra loro, nei tre fulcri tre quadrati; attorno OFF. G. RICORDI & C./ MILANO

**NSC - Notizie storico-critiche**  
L'Ambrosiano fu stampato tra il 1922 e il 1944, fondato da Umberto Notari [cfr. <https://it.wikipedia.org/wiki/L'Ambrosiano> consultato in data 22 giugno 2015]. L'autore del manifesto è desunto dall'inventario della Raccolta Salce, plausibile per analisi stilistica e per l'attribuzione all'autore anche di altri manifesti pubblicitari del quotidiano.

#### TU - CONDIZIONE GIURIDICA E VINCOLI

##### ACQ - ACQUISIZIONE

<b>ACQT - Tipo acquisizione</b>	donazione
<b>ACQN - Nome</b>	Nando Salce
<b>ACQD - Data acquisizione</b>	1962
<b>ACQL - Luogo acquisizione</b>	Treviso

##### CDG - CONDIZIONE GIURIDICA

<b>CDGG - Indicazione generica</b>	proprietà Stato
<b>CDGS - Indicazione specifica</b>	Soprintendenza BSAE VE BL PD e TV
<b>CDGI - Indirizzo</b>	Santa Croce 770 - Venezia

#### DO - FONTI E DOCUMENTI DI RIFERIMENTO

**FTA - DOCUMENTAZIONE FOTOGRAFICA**

<b>FTAX - Genere</b>	documentazione allegata
<b>FTAP - Tipo</b>	fotografia digitale (file)
<b>FTAA - Autore</b>	Baldin Luigi
<b>FTAD - Data</b>	2014
<b>FTAE - Ente proprietario</b>	Soprintendenza BSAE VE BL PD e TV
<b>FTAC - Collocazione</b>	Archivio Fotografico SBSAE VE BL PD e TV
<b>FTAN - Codice identificativo</b>	12433_VE 53248
<b>FTAF - Formato</b>	TIFF

**AD - ACCESSO AI DATI****ADS - SPECIFICHE DI ACCESSO AI DATI**

<b>ADSP - Profilo di accesso</b>	1
<b>ADSM - Motivazione</b>	scheda contenente dati liberamente accessibili

**CM - COMPILAZIONE****CMP - COMPILAZIONE**

<b>CMPD - Data</b>	2014
<b>CMPN - Nome</b>	Castellari, Cristina
<b>RSR - Referente scientifico</b>	Mazza, Marta
<b>RSR - Referente scientifico</b>	Orsi, Oriana
<b>FUR - Funzionario responsabile</b>	Majoli, Luca

**AN - ANNOTAZIONI**

<b>OSS - Osservazioni</b>	esemplare composto di due fogli incollati su supporto secondario in carta telata che misura 202x144 cm.
---------------------------	---