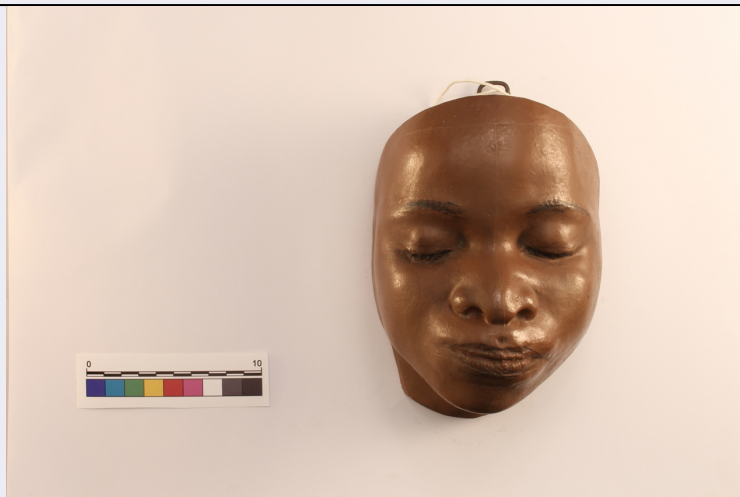


SCHEDA



CD - CODICI

TSK - Tipo scheda	A
LIR - Livello ricerca	I
NCT - CODICE UNIVOCO	
NCTR - Codice regione	05
NCTN - Numero catalogo generale	00365322
ESC - Ente schedatore	S75
ECP - Ente competente	S75

RV - RELAZIONI

ROZ - Altre relazioni	0500364892
ROZ - Altre relazioni	0500364893
ROZ - Altre relazioni	0500364894
ROZ - Altre relazioni	0500364895
ROZ - Altre relazioni	0500365051
ROZ - Altre relazioni	0500365052
ROZ - Altre relazioni	0500365315
ROZ - Altre relazioni	0500365317
ROZ - Altre relazioni	0500365318
ROZ - Altre relazioni	0500365319
ROZ - Altre relazioni	0500365320
ROZ - Altre relazioni	0500365321
ROZ - Altre relazioni	0500365322
ROZ - Altre relazioni	0500365324
ROZ - Altre relazioni	0500365316

OG - OGGETTO

OGT - OGGETTO

OGTD - Definizione tipologica	casello
OGTN - Denominazione	ex casello ferroviario di La Riva

LC - LOCALIZZAZIONE GEOGRAFICO-AMMINISTRATIVA**PVC - LOCALIZZAZIONE GEOGRAFICO-AMMINISTRATIVA**

PVCS - Stato	ITALIA
PVCR - Regione	Veneto
PVCP - Provincia	BL
PVCC - Comune	Cortina d'Ampezzo
PVCE	Coiana - La Riva
PVCI - Indirizzo	S.S. 51 "Alemagna", s.n.c.

CS - LOCALIZZAZIONE CATASTALE

CTL - Tipo di localizzazione	localizzazione fisica
-------------------------------------	-----------------------

CTS - LOCALIZZAZIONE CATASTALE

CTSC - Comune	Cortina d'Ampezzo
CTSF - Foglio/Data	Tavolare Foglio 80
CTSN - Particelle	Particella Edificiale 944
CTSN - Particelle	Particella Fondiaria 944-8958/2

CTS - LOCALIZZAZIONE CATASTALE

CTSC - Comune	Cortina d'Ampezzo
CTSF - Foglio/Data	Tavolare Foglio 80/A
CTSN - Particelle	Particella Edificiale 944
CTSN - Particelle	Particella Fondiaria 8958/2

GP - GEOREFERENZIAZIONE TRAMITE PUNTO

GPI - Identificativo punto	1
GPL - Tipo di localizzazione	localizzazione fisica

GPD - DESCRIZIONE DEL PUNTO**GPDP - PUNTO**

GPDPX - Coordinata X	12.140012282
GPDPY - Coordinata Y	46.525802283

GPM - Metodo di georeferenziazione	punto esatto
---	--------------

GPT - Tecnica di georeferenziazione	rilievo da foto aerea senza sopralluogo
--	---

GPP - Proiezione e Sistema di riferimento	WGS84
--	-------

GPB - BASE DI RIFERIMENTO

GPBB - Descrizione sintetica	ICCD1004366_OI.ORTOI
-------------------------------------	----------------------

GPBT - Data	22-6-2015
--------------------	-----------

GPBO - Note	(3088308) -ORTOFOTO 2006- (http://wms.pcn.minambiente.it/ogc?map=/ms_ogc/WMS_v1.3/raster/ortofoto_colore_06.map) -OI. ORTOIMMAGINICOLORE.2006
--------------------	--

AU - DEFINIZIONE CULTURALE**ATB - AMBITO CULTURALE**

ATBR - Riferimento all'intervento	costruzione
--	-------------

ATBD - Denominazione	edilizia civile inizio Novecento
-----------------------------	----------------------------------

ATBM - Fonte dell'attribuzione	fonte archivistica
RE - NOTIZIE STORICHE	
REN - NOTIZIA	
REN R - Riferimento	intero bene
RENS - Notizia sintetica	costruzione
RENN - Notizia	L'immobile in argomento fa parte di un gruppo di dieci caselli a Cortina d'Ampezzo e quattro a Pieve di Cadore. La ferrovia che li collegava nacque effettivamente nel 1916, per esigenze belliche. Nel 1964 l'intera ferrovia venne smantellata.
RENF - Fonte	Archivistica
REL - CRONOLOGIA, ESTREMO REMOTO	
RELS - Secolo	XX
RELI - Data	1916
REV - CRONOLOGIA, ESTREMO RECENTE	
REVS - Secolo	XX
REVI - Data	1964
SI - SPAZI	
SII - SUDDIVISIONE INTERNA	
SIIN - Numero di piani	1
PN - PIANTA	
PNR - Riferimento alla parte	intero bene
PNT - PIANTA	
PNTS - Schema	a blocco
PNTF - Forma	rettangolare
SV - STRUTTURE VERTICALI	
SVC - TECNICA COSTRUTTIVA	
SVCT - Tipo di struttura	parete
SVCC - Genere	in muratura
SVCQ - Qualificazione del genere	continua
SVCM - Materiali	pietra
SVCM - Materiali	intonaco
CP - COPERTURE	
CPU - Ubicazione	intero bene
CPF - CONFIGURAZIONE ESTERNA	
CPFG - Genere	a tetto
CPFF - Forma	a capanna
CPFQ - Qualificazione della forma	a 2 falde
CPC - STRUTTURA E TECNICA	
CPCR - Riferimento	intero bene
CPM - MANTO DI COPERTURA	
CPMR - Riferimento	intera copertura

CPMT - Tipo	lastre
CPMQ - Qualificazione del tipo	lamiera metallica
CO - CONSERVAZIONE	
STC - STATO DI CONSERVAZIONE	
STCR - Riferimento alla parte	intero bene
STCC - Stato di conservazione	discreto
US - UTILIZZAZIONI	
USA - USO ATTUALE	
USAR - Riferimento alla parte	intero bene
USAD - Uso	abitazione
USO - USO STORICO	
USOR - Riferimento alla parte	intero bene
USOD - Uso	casello ferroviario
TU - CONDIZIONE GIURIDICA E VINCOLI	
CDG - CONDIZIONE GIURIDICA	
CDGG - Indicazione generica	proprietà Stato
CDGS - Indicazione specifica	Agenzia del Demanio - Direzione Veneto - Venezia
NVC - PROVVEDIMENTI DI TUTELA	
NVCT - Tipo provvedimento	DLgs n. 42/2004, art.10
DO - FONTI E DOCUMENTI DI RIFERIMENTO	
FTA - DOCUMENTAZIONE FOTOGRAFICA	
FTAX - Genere	documentazione allegata
FTAP - Tipo	fotografia digitale (file)
FTAD - Data	2009
FTAE - Ente proprietario	MIBACT
FTAN - Codice identificativo	00365322_1
FTAT - Note	vista sud ovest
FTA - DOCUMENTAZIONE FOTOGRAFICA	
FTAX - Genere	documentazione allegata
FTAP - Tipo	fotografia digitale (file)
FTAD - Data	2009
FTAE - Ente proprietario	MIBACT
FTAN - Codice identificativo	00365322_2
FTAT - Note	vista nord est
FNT - FONTI E DOCUMENTI	
FNTP - Tipo	copia del provvedimento di tutela
FNTT - Denominazione	decreto di tutela

FNTD - Data	2014/12/09
FNTN - Nome archivio	Soprintendenza Belle Arti e Paesaggio per le Province di Venezia, Belluno, Padova e Treviso
FNTS - Posizione	A 1
FNTI - Codice identificativo	00365322-a
BIB - BIBLIOGRAFIA	
BIBX - Genere	bibliografia specifica
BIBA - Autore	Gaspari E.
BIBD - Anno di edizione	1994
BIBH - Sigla per citazione	B0000100
AD - ACCESSO AI DATI	
ADS - SPECIFICHE DI ACCESSO AI DATI	
ADSP - Profilo di accesso	1
ADSM - Motivazione	scheda contenente dati liberamente accessibili
CM - COMPILAZIONE	
CMP - COMPILAZIONE	
CMPD - Data	2015
CMPN - Nome	Granata S.
FUR - Funzionario responsabile	Costanzo G.
AN - ANNOTAZIONI	
OSS - Osservazioni	Fa parte dell'immobile in argomento un piccolo manufatto rivestito in legno (ex latrina)