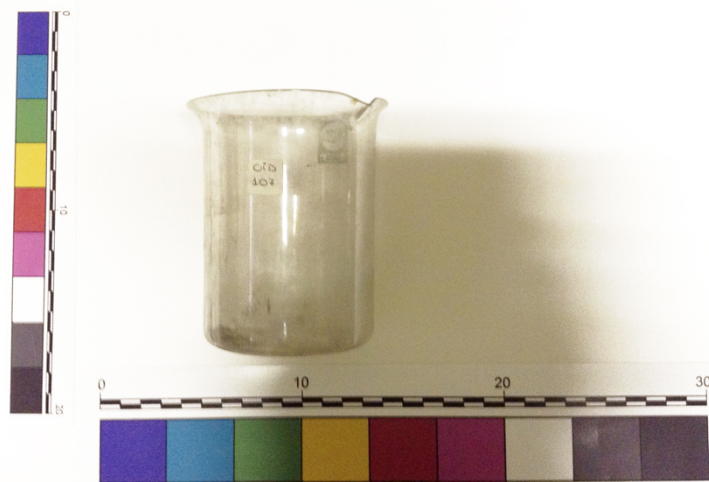


# SCHEDA



## CD - CODICI

TSK - Tipo scheda	PST
LIR - Livello ricerca	I
<b>NCT - CODICE UNIVOCO</b>	
NCTR - Codice regione	12
NCTN - Numero catalogo generale	01321000
ESC - Ente schedatore	UNIRM1
ECP - Ente competente	S170

## OG - OGGETTO

### OGT - OGGETTO

OGTD - Definizione	contenitore
OGTT - Tipologia	Strumento medico
OGTN - Denominazione	Contenitore per liquidi grande, cilindrico, con beccuccio in vetro

### QNT - QUANTITA'

QNTN - Numero	1
---------------	---

## LC - LOCALIZZAZIONE GEOGRAFICO-AMMINISTRATIVA

### PVC - LOCALIZZAZIONE GEOGRAFICO-AMMINISTRATIVA ATTUALE

PVCS - Stato	ITALIA
PVCR - Regione	Lazio
PVCP - Provincia	RM
PVCC - Comune	Roma

### LDC - COLLOCAZIONE SPECIFICA

LDCT - Tipologia	università
LDCN - Denominazione attuale	Sapienza Università di Roma
LDCU - Indirizzo	Viale Aldo Moro 5
LDCM - Denominazione raccolta	Museo di Storia della Medicina

## UB - UBICAZIONE E DATI PATRIMONIALI

**COL - COLLEZIONI**

<b>COLD - Denominazione</b>	donazione Ciddio
-----------------------------	------------------

**DT - CRONOLOGIA****DTZ - CRONOLOGIA GENERICA**

<b>DTZG - Fascia cronologica di riferimento</b>	XX sec
---	--------

<b>DTM - Motivazione cronologia</b>	documentazione
-------------------------------------	----------------

**MT - DATI TECNICI**

<b>MTC - Materia e tecnica</b>	vetro
--------------------------------	-------

**MIS - MISURE**

<b>MISU - Unità</b>	cm
---------------------	----

<b>MISA - Altezza</b>	10
-----------------------	----

<b>MISD - Diametro</b>	8
------------------------	---

**CO - CONSERVAZIONE****STC - STATO DI CONSERVAZIONE**

<b>STCC - Stato di conservazione</b>	buono
--------------------------------------	-------

**TU - CONDIZIONE GIURIDICA E VINCOLI****ACQ - ACQUISIZIONE**

<b>ACQT - Tipo acquisizione</b>	donazione
---------------------------------	-----------

<b>ACQD - Data acquisizione</b>	2012
---------------------------------	------

**CDG - CONDIZIONE GIURIDICA**

<b>CDGG - Indicazione generica</b>	detenzione Ente pubblico non territoriale
------------------------------------	---

**DO - FONTI E DOCUMENTI DI RIFERIMENTO****FTA - DOCUMENTAZIONE FOTOGRAFICA**

<b>FTAX - Genere</b>	documentazione allegata
----------------------	-------------------------

<b>FTAP - Tipo</b>	positivo colore
--------------------	-----------------

<b>FTAN - Codice identificativo</b>	URM1SM0086
-------------------------------------	------------

**AD - ACCESSO AI DATI****ADS - SPECIFICHE DI ACCESSO AI DATI**

<b>ADSP - Profilo di accesso</b>	1
----------------------------------	---

<b>ADSM - Motivazione</b>	scheda contenente dati liberamente accessibili
---------------------------	--

**CM - COMPILAZIONE****CMP - COMPILAZIONE**

<b>CMPD - Data</b>	2015
--------------------	------

<b>CMPN - Nome</b>	Mara Virtuoso
--------------------	---------------

<b>RSR - Referente scientifico</b>	Gilberto Corbellini
------------------------------------	---------------------

<b>FUR - Funzionario responsabile</b>	Claudia Carlucci
---------------------------------------	------------------