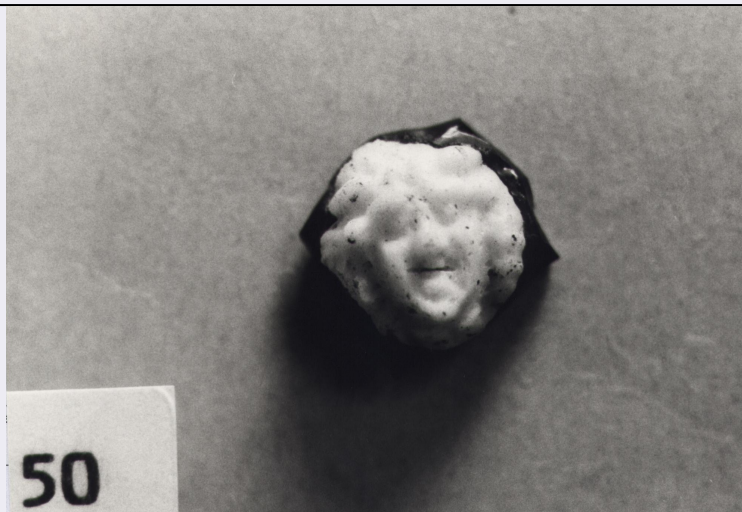


SCHEDA



CD - CODICI

TSK - Tipo di scheda	RA
LIR - Livello di ricerca	I
NCT - CODICE UNIVOCO	
NCTR - Codice regione	06
NCTN - Numero catalogo generale	00017334
ESC - Ente schedatore	S102
ECP - Ente competente	S102

LC - LOCALIZZAZIONE

PVC - LOCALIZZAZIONE GEOGRAFICO-AMMINISTRATIVA

PVCS - Stato	Italia
PVCP - Provincia	UD
PVCC - Comune	Aquileia

LDC - COLLOCAZIONE SPECIFICA

LA - ALTRE LOCALIZZAZIONI

TCL - Tipo di Localizzazione	luogo di reperimento
------------------------------	----------------------

PRV - LOCALIZZAZIONE GEOGRAFICO-AMMINISTRATIVA

PRVS - Stato	Italia
PRVP - Provincia	UD
PRVC - Comune	Aquileia

OG - OGGETTO

OGT - OGGETTO

OGTD - Definizione	cammeo
CLS - Classe e produzione	gioielli e monili

DT - CRONOLOGIA

DTZ - CRONOLOGIA GENERICA

DTZG - Secolo	secc. I d.C./ II d.C.
---------------	-----------------------

DTS - CRONOLOGIA SPECIFICA

DTSI - Da	1 d.C.
DTSF - A	199 d.C.
DTM - Motivazione cronologia	bibliografia
MT - DATI TECNICI	
MTC - Materia e tecnica	pasta vitrea/ a stampo
MIS - MISURE	
MISU - Unita'	cm
MISA - Altezza	1,1
MISL - Larghezza	1,2
MISN - Lunghezza	0,7
CO - CONSERVAZIONE	
STC - STATO DI CONSERVAZIONE	
STCC - Stato di conservazione	integro
DA - DATI ANALITICI	
DES - DESCRIZIONE	
DESO - Indicazioni sull'oggetto	Testa di Medusa bianca su fondo nero; pasta vitrea molto porosa.
TU - CONDIZIONE GIURIDICA E VINCOLI	
CDG - CONDIZIONE GIURIDICA	
CDGG - Indicazione generica	proprietà privata
DO - FONTI E DOCUMENTI DI RIFERIMENTO	
FTA - FOTOGRAFIE	
FTAX - Genere	fotografie esistenti
FTAP - Tipo	fotografia b.n.
FTAN - Codice identificativo	SBAAAAS TS Aq 37263
CM - COMPILAZIONE	
CMP - COMPILAZIONE	
CMPD - Data	1993
CMPN - Nome compilatore	Iacumin, Luciano
FUR - Funzionario responsabile	Maselli Scotti, Franca
RVM - TRASCRIZIONE PER MEMORIZZAZIONE	
RVMD - Data registrazione	2002
RVMN - Nome revisore	Furlan, Daniela
AGG - AGGIORNAMENTO	
AGGD - Data	2015
AGGN - Nome revisore	Zenarolla, Lisa
AN - ANNOTAZIONI	