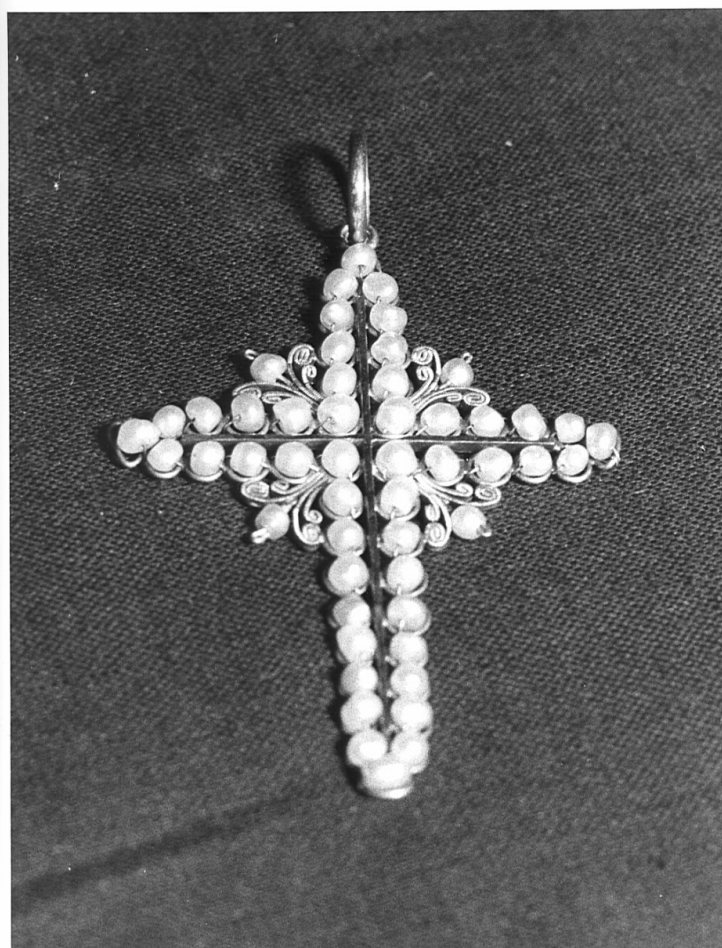


# SCHEDA



## CD - CODICI

TSK - Tipo Scheda OA

LIR - Livello ricerca P

### NCT - CODICE UNIVOCO

NCTR - Codice regione 09

NCTN - Numero catalogo  
generale 00344295

ESC - Ente schedatore S156

ECP - Ente competente S156

## RV - RELAZIONI

### RVE - STRUTTURA COMPLESSA

RVEL - Livello 118

RVER - Codice bene radice 0900344295

## OG - OGGETTO

### OGT - OGGETTO

OGTD - Definizione merletto

OGTV - Identificazione frammento

## LC - LOCALIZZAZIONE GEOGRAFICO-AMMINISTRATIVA

### PVC - LOCALIZZAZIONE GEOGRAFICO-AMMINISTRATIVA ATTUALE

PVCS - Stato ITALIA

PVCR - Regione Toscana

<b>PVCP - Provincia</b>	FI
<b>PVCC - Comune</b>	Firenze
<b>LDC - COLLOCAZIONE SPECIFICA</b>	
<b>LDCT - Tipologia</b>	palazzo
<b>LDCQ - Qualificazione</b>	statale
<b>LDCN - Denominazione</b>	Palazzo Pitti
<b>LDCC - Complesso monumentale di appartenenza</b>	Palazzo Pitti e Giardino di Boboli
<b>LDCU - Denominazione spazio viabilistico</b>	P.zza Pitti, 1
<b>LDCM - Denominazione attuale</b>	Galleria del Costume
<b>LDCS - Specifiche</b>	deposito abiti, cartella Catalogazione 2014/ 77
<b>UB - UBICAZIONE E DATI PATRIMONIALI</b>	
<b>INV - INVENTARIO DI MUSEO O SOPRINTENDENZA</b>	
<b>INVN - Numero</b>	GGC 8620
<b>INVD - Data</b>	2002-
<b>INV - INVENTARIO DI MUSEO O SOPRINTENDENZA</b>	
<b>INVN - Numero</b>	TA 13235
<b>INVD - Data</b>	1913-
<b>DT - CRONOLOGIA</b>	
<b>DTZ - CRONOLOGIA GENERICA</b>	
<b>DTZG - Secolo</b>	secc. XIX/ XX
<b>DTZS - Frazione di secolo</b>	fine/ inizio
<b>DTS - CRONOLOGIA SPECIFICA</b>	
<b>DTSI - Da</b>	1890
<b>DTSV - Validita'</b>	ca
<b>DTSF - A</b>	1910
<b>DTSL - Validita'</b>	ca
<b>DTM - Motivazione cronologia</b>	analisi stilistica
<b>AU - DEFINIZIONE CULTURALE</b>	
<b>ATB - AMBITO CULTURALE</b>	
<b>ATBD - Denominazione</b>	ambito europeo
<b>ATBM - Motivazione dell'attribuzione</b>	contesto
<b>MT - DATI TECNICI</b>	
<b>MTC - Materia e tecnica</b>	filo di cotone/ merletto a uncinetto
<b>MIS - MISURE</b>	
<b>MISU - Unita'</b>	cm
<b>MISA - Altezza</b>	8
<b>MISN - Lunghezza</b>	14.4
<b>CO - CONSERVAZIONE</b>	

**STC - STATO DI CONSERVAZIONE****STCC - Stato di conservazione**

discreto

**STCS - Indicazioni specifiche**

Pieghe, reciso alle estremità.

**DA - DATI ANALITICI****DES - DESCRIZIONE****DESO - Indicazioni sull'oggetto**

Frammento di bordura in merletto lavorato all'uncinetto (punto Irlanda) in filato di cotone avorio: bordi smerlati e fondo a maglie irregolari con picots, con decoro a cornici semicircolari accompagnate da trifogli.

**DESI - Codifica Iconclass**

n.p.

**DESS - Indicazioni sul soggetto**

n.p.

**NSC - Notizie storico-critiche**

Trattasi con probabilità di materiale utilizzato con finalità didattiche (o quale fonte di ispirazione) nell'ambito della Scuola Professionale della Società Umanitaria di Milano (presso la quale la Genoni - dal 1905 al 1930 - rivestì il ruolo di insegnante nonché di Direttrice della sezione Sartoria).

**TU - CONDIZIONE GIURIDICA E VINCOLI****ACQ - ACQUISIZIONE****ACQT - Tipo acquisizione**

donazione

**ACQN - Nome**

Podreider, Fanny

**ACQD - Data acquisizione**

1983

**ACQL - Luogo acquisizione**

FI/ Firenze/ Galleria del Costume

**CDG - CONDIZIONE GIURIDICA****CDGG - Indicazione generica**

proprietà Stato

**CDGS - Indicazione specifica**

Ministero per i Beni e le Attività Culturali/ Soprintendenza SPSAE e per il Polo Museale Fiorentino

**CDGI - Indirizzo**

Via della Ninna 5, 50122 Firenze (FI)

**DO - FONTI E DOCUMENTI DI RIFERIMENTO****FTA - DOCUMENTAZIONE FOTOGRAFICA****FTAX - Genere**

documentazione allegata

**FTAP - Tipo**

fotografia digitale (file)

**FTAA - Autore**

Masiero, Elisa

**FTAD - Data**

2014

**FTAE - Ente proprietario**

SSPSAEPM FI/ Galleria del Costume

**FTAC - Collocazione**

Galleria del Costume

**FTAN - Codice identificativo**

SSPSAEPM FI 28511UC

**FTAT - Note**

intero

**AD - ACCESSO AI DATI****ADS - SPECIFICHE DI ACCESSO AI DATI****ADSP - Profilo di accesso**

1

**ADSM - Motivazione**

scheda contenente dati liberamente accessibili

**CM - COMPILAZIONE**

CMP - COMPILAZIONE	
CMPD - Data	2015
CMPN - Nome	Masiero, Elisa
RSR - Referente scientifico	Chiarelli, Caterina
FUR - Funzionario responsabile	Sframeli, Maria