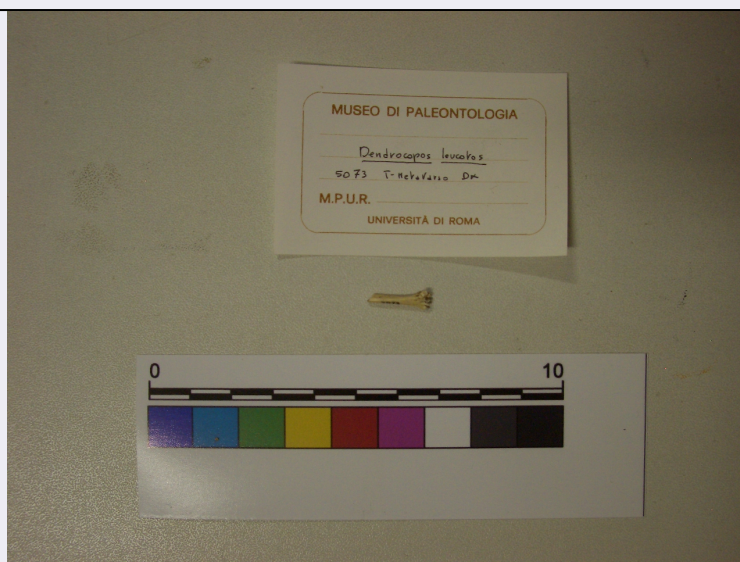


SCHEDA



CD - CODICI

TSK - Tipo scheda	BNP
LIR - Livello ricerca	P
NCT - CODICE UNIVOCO	
NCTR - Codice regione	12
NCTN - Numero catalogo generale	01318545
ESC - Ente schedatore	UNIRM1
ECP - Ente competente	S170

OG - OGGETTO

OGT - OGGETTO

OGTD - Definizione	fossile
OGTT - Definizione specifica	T-metatarso
OGTV - Identificazione	esemplare
OGTO - Tipologia contenitore	scatola di cartone
OGTC - Denominazione collezione	Generale

SP - SISTEMATICA - PALEONTOLOGIA

SPS - SISTEMATICA

SPSP - Regno	Animalia
SPSH - Phylum/ Divisione	Chordata
SPSB - Classe	Aves
SPSO - Ordine	Piciformes
SPSF - Famiglia	Picidae
SPSR - Genere	Dendrocopos
SPSS - Specie	leucotos
SPSD - Autore e anno specie	Bechstein, 1802

SPV - Nome volgare	Picchio dorsobianco
SPM - TIPO	
SPMT - Materiale tipico	no
SPMP - Tipologia	NR
SPMD - Denominazione	NR
DA - DATI ANALITICI	
DES - DESCRIZIONE	
DESO - Descrizione oggetto	T-metatarso destro
LC - LOCALIZZAZIONE GEOGRAFICO-AMMINISTRATIVA	
PVC - LOCALIZZAZIONE GEOGRAFICO-AMMINISTRATIVA ATTUALE	
PVCS - Stato	ITALIA
PVCR - Regione	Lazio
PVCP - Provincia	RM
PVCC - Comune	Roma
LDC - COLLOCAZIONE SPECIFICA	
LDCT - Tipologia	università
LDCN - Denominazione attuale	Sapienza Università di Roma
LDCC - Complesso di appartenenza	Edificio di Geologia
LDCU - Indirizzo	piazzale Aldo Moro, 5
LDCM - Denominazione raccolta	Museo di Paleontologia "Sapienza - Università di Roma"
LR - DATI DI RACCOLTA	
LRT - Tipo di localizzazione	località di raccolta - dati storici
LRV - LOCALITA' DI RACCOLTA	
LRVK - Continente/ Subcontinente	Europa
LRVS - Stato	Italia
LRVR - Regione	Sicilia
LRVP - Provincia	Siracusa
LRVL - Località	Grotta di Spinagallo
UB - DATI PATRIMONIALI E COLLEZIONI	
INV - INVENTARIO	
INVD - Data	XX sec, seconda metà
INVN - Numero	5073
ET - ETA' GEOLOGICA	
ETG - GEOCRONOLOGIA (CRONOSTRATIGRAFIA)	
ETGE - Eon (Eontema)	Phanerozoic
ETGR - Era (Eratema)	Cenozoic
ETGP - Periodo (Sistema)	Neogene
ETGO - Epoca (Serie)	Pleistocene
ETGT - Età (Piano)	Middle Pleistocene

ETL - LITOSTRATIGRAFIA

ETLL - Strato	deposito di grotta
----------------------	--------------------

MT - DATI TECNICI**MIS - MISURE**

MISU - Unità	mm
---------------------	----

MISA - Altezza	1
-----------------------	---

MISL - Larghezza	2
-------------------------	---

MISN - Lunghezza	13
-------------------------	----

CO - CONSERVAZIONE**STC - STATO DI CONSERVAZIONE**

STCD - Data	2014
--------------------	------

STCC - Stato di conservazione	buono
--------------------------------------	-------

TU - CONDIZIONE GIURIDICA E VINCOLI**CDG - CONDIZIONE GIURIDICA**

CDGG - Indicazione generica	proprietà Ente pubblico non territoriale
------------------------------------	--

CDGS - Indicazione specifica	Sapienza Università di Roma / Museo di Paleontologia
-------------------------------------	--

CDGI - Indirizzo	Piazzale Aldo Moro, 5
-------------------------	-----------------------

DO - FONTI E DOCUMENTI DI RIFERIMENTO**FTA - DOCUMENTAZIONE FOTOGRAFICA**

FTAX - Genere	documentazione allegata
----------------------	-------------------------

FTAP - Tipo	fotografia digitale (file)
--------------------	----------------------------

FTAN - Codice identificativo	URM1MP29
-------------------------------------	----------

BIB - BIBLIOGRAFIA

BIBX - Genere	bibliografia specifica
----------------------	------------------------

BIBA - Autore	Pavia, M.
----------------------	-----------

BIBD - Anno di edizione	1999
--------------------------------	------

BIBH - Sigla per citazione	UR100004
-----------------------------------	----------

BIL - Citazione completa	Pavia M. (1999). The Middle Pleistocene Avifauna of Spinagallo Cave (Sicily, Italy): Preliminary report. Smithsonian Contributions to Paleobiology, 89, pp. 125 - 127.
---------------------------------	--

AD - ACCESSO AI DATI**ADS - SPECIFICHE DI ACCESSO AI DATI**

ADSP - Profilo di accesso	1
----------------------------------	---

ADSM - Motivazione	scheda contenente dati liberamente accessibili
---------------------------	--

CM - COMPILAZIONE**CMP - COMPILAZIONE**

CMPD - Data	2015
--------------------	------

CMPN - Nome	Bellucci, Luca
--------------------	----------------

RSR - Referente scientifico	Palombo, Maria Rita
------------------------------------	---------------------

FUR - Funzionario responsabile	Carlucci, Claudia (UNIRM1)
---------------------------------------	----------------------------

