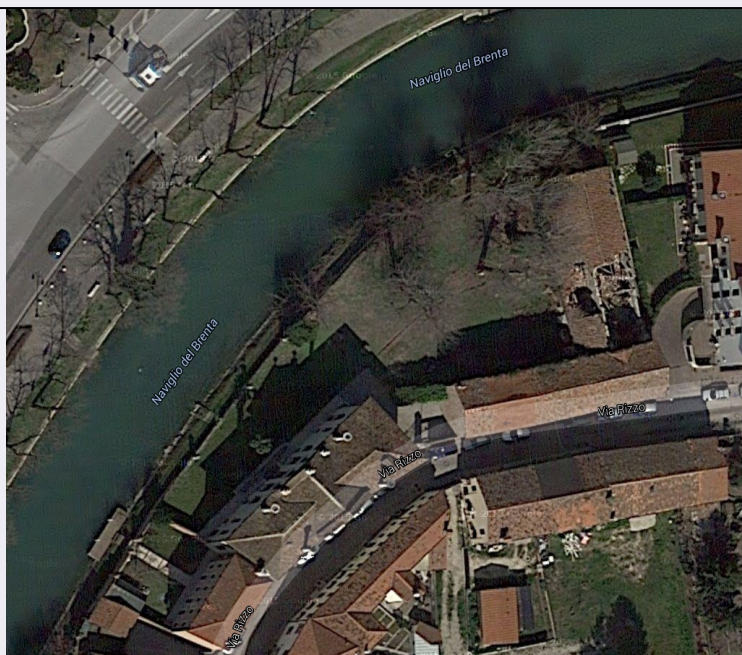


SCHEDA



CD - CODICI

TSK - Tipo scheda PG

LIR - Livello ricerca I

NCT - CODICE UNIVOCO

NCTR - Codice regione 05

NCTN - Numero catalogo generale 00140048

ESC - Ente schedatore S75

ECP - Ente competente S75

OG - OGGETTO

OGT - OGGETTO

OGTD - Definizione tipologica giardino

OGTN - Denominazione giardino di villa Luti, poi Andreuzzi, ora Spezzati

LC - LOCALIZZAZIONE GEOGRAFICO-AMMINISTRATIVA

PVC - LOCALIZZAZIONE GEOGRAFICO AMMINISTRATIVA

PVCS - Stato ITALIA

PVCR - Regione Veneto

PVCP - Provincia VE

PVCC - Comune Dolo

PVCE La Bassa

PVCI - Indirizzo via Rizzo, 37

CS - LOCALIZZAZIONE CATASTALE

CTL - Tipo di localizzazione localizzazione fisica

CTS - LOCALIZZAZIONE CATASTALE

CTSC - Comune Dolo

CTSF - Foglio/data 8/ 2015

CTSN - Particelle	76
GA - GEOREFERENZIAZIONE TRAMITE AREA	
GAI - Identificativo area	2
GAL - Tipo di localizzazione	localizzazione fisica
GAD - DESCRIZIONE DEL POLIGONO	
GADP - PUNTO DEL POLIGONO	
GADPX - Coordinata X	12.076364321
GADPY - Coordinata Y	45.424541691
GADP - PUNTO DEL POLIGONO	
GADPX - Coordinata X	12.076479656
GADPY - Coordinata Y	45.424179593
GADP - PUNTO DEL POLIGONO	
GADPX - Coordinata X	12.07603441
GADPY - Coordinata Y	45.424112538
GADP - PUNTO DEL POLIGONO	
GADPX - Coordinata X	12.075852019
GADPY - Coordinata Y	45.424010614
GADP - PUNTO DEL POLIGONO	
GADPX - Coordinata X	12.075720591
GADPY - Coordinata Y	45.423916737
GADP - PUNTO DEL POLIGONO	
GADPX - Coordinata X	12.075554294
GADPY - Coordinata Y	45.424064258
GADP - PUNTO DEL POLIGONO	
GADPX - Coordinata X	12.075725956
GADPY - Coordinata Y	45.424217144
GADP - PUNTO DEL POLIGONO	
GADPX - Coordinata X	12.075932486
GADPY - Coordinata Y	45.424348572
GADP - PUNTO DEL POLIGONO	
GADPX - Coordinata X	12.076061232
GADPY - Coordinata Y	45.424463907
GADP - PUNTO DEL POLIGONO	
GADPX - Coordinata X	12.076364321
GADPY - Coordinata Y	45.424541691
GAM - Metodo di georeferenziazione	perimetrazione approssimata
GAT - Tecnica di georeferenziazione	rilievo da foto aerea senza sopralluogo
GAP - Proiezione e Sistema di riferimento	WGS84
GAB - BASE DI RIFERIMENTO	
GABB - Descrizione	

sintetica	ICCD1004366_OI.ORTOI
GABT - Data	29-6-2015
GABO - Note	(3095049) -ORTOFOTO 2006- (http://wms.pcn.minambiente.it/ogc?map=/ms_ogc/WMS_v1.3/raster/ortofoto_colore_06.map) -OI.ORTOIMMAGINICOLORE.2006

AU - DEFINIZIONE CULTURALE

ATB - AMBITO CULTURALE

ATBR - Riferimento all'intervento (ruolo)	realizzazione
ATBD - Denominazione	prato all'inglese
ATBM - Fonte dell'attribuzione	fonte archivistica

RE - NOTIZIE STORICHE

REN - NOTIZIA

REN R - Riferimento	intero bene
RENF - Fonte	archivistica

REL - CRONOLOGIA, ESTREMO REMOTO

RELS - Secolo	XVII
RELF - Frazione di secolo	seconda metà

REV - CRONOLOGIA, ESTREMO RECENTE

REVS - Secolo	XX
----------------------	----

FV - FISIONOMIA DELL'AREA VERDE

FVP - STRUTTURA ELEMENTI PRIMARI

FVPF - Forma	irregolare
FVPS - Superficie	1300 mq

TU - CONDIZIONE GIURIDICA E VINCOLI

CDG - CONDIZIONE GIURIDICA

CDGG - Indicazione generica	proprietà privata
------------------------------------	-------------------

DO - FONTI E DOCUMENTI DI RIFERIMENTO

FTA - DOCUMENTAZIONE FOTOGRAFICA

FTAX - Genere	documentazione allegata
FTAP - Tipo	fotografia digitale (file)
FTAD - Data	2015
FTAE - Ente proprietario	google
FTAN - Codice identificativo	00140048_1
FTAT - Note	vista satellitare

FTA - DOCUMENTAZIONE FOTOGRAFICA

FTAX - Genere	documentazione allegata
FTAP - Tipo	fotografia digitale (file) - riproduzione di fotog
FTAD - Data	1989
FTAE - Ente proprietario	Soprintendenza Belle Arti e Paesaggio per le Province di Venezia, Belluno, Padova e Treviso
FTAC - Collocazione	scheda cartacea NCTN 0500140048

FTAN - Codice identificativo	00140048_2
FTAT - Note	vista dell'area verde sul Naviglio
DRA - DOCUMENTAZIONE GRAFICA	
DRAX - Genere	documentazione allegata
DRAT - Tipo	planimetria catastale
DRAS - Scala	1:2000
DRAN - Codice identificativo	00140048-c
DRAD - Data	2015
DRA - DOCUMENTAZIONE GRAFICA	
DRAX - Genere	documentazione allegata
DRAT - Tipo	planimetria
DRAO - Note	planimetria specie arboree
DRAS - Scala	1:500
DRAE - Ente proprietario	Soprintendenza Belle Arti e Paesaggio per le provincie di Venezia, Belluno, Padova e Treviso
DRAC - Collocazione	scheda cartacea NCTN 00140048
DRAN - Codice identificativo	00140048-botanica1
DRAA - Autore	Anfodillo T.
DRAD - Data	1989
DRA - DOCUMENTAZIONE GRAFICA	
DRAX - Genere	documentazione allegata
DRAT - Tipo	tabella
DRAO - Note	allegato planimetria essenze arboree
DRAE - Ente proprietario	Soprintendenza Belle Arti e Paesaggio per le provincie di Venezia, Belluno, Padova e Treviso
DRAC - Collocazione	scheda cartacea NCTN 0500140048
DRAN - Codice identificativo	00140048-botanica2
DRAA - Autore	Anfodillo T.
DRAD - Data	1989
BIB - BIBLIOGRAFIA	
BIBX - Genere	bibliografia di corredo
BIBA - Autore	Azzi Visentini M.
BIBD - Anno di edizione	1988
BIBH - Sigla per citazione	B0000101
AD - ACCESSO AI DATI	
ADS - SPECIFICHE DI ACCESSO AI DATI	
ADSP - Profilo di accesso	1
ADSM - Motivazione	scheda contenente dati liberamente accessibili
CM - COMPILAZIONE	
CMP - COMPILAZIONE	
CMPD - Data	1989

CMPN - Nome	Girello G. B.
CMPN - Nome	Casadio P.
FUR - Funzionario responsabile	Rallo G.
RVM - TRASCRIZIONE PER INFORMATIZZAZIONE	
RVMD - Data	2015
RVMN - Nome	Granata S.
AGG - AGGIORNAMENTO REVISIONE	
AGGD - Data	2015
AGGN - Nome	Granata S.
AGGF - Funzionario responsabile	Costanzo G.
AN - ANNOTAZIONI	
OSS - Osservazioni	Il giardino di villa Spezzati presenta forma irregolare, poiché si colloca tra il fronte principale della villa, le due ali delle adiacenze e la riva del Naviglio stesso. Oltre ad alcuni vialetti in ghiaino, il giardino è a prato all'inglese, con una piccola collinetta artificiale. Il giardino si sviluppa su un terreno pianeggiante. Le specie arboree presenti e degne di menzione, sono: una palma giapponese, di fronte all'ingresso principale della villa, un bagolaro, quattro pioppi bianchi e un pioppo cipressino