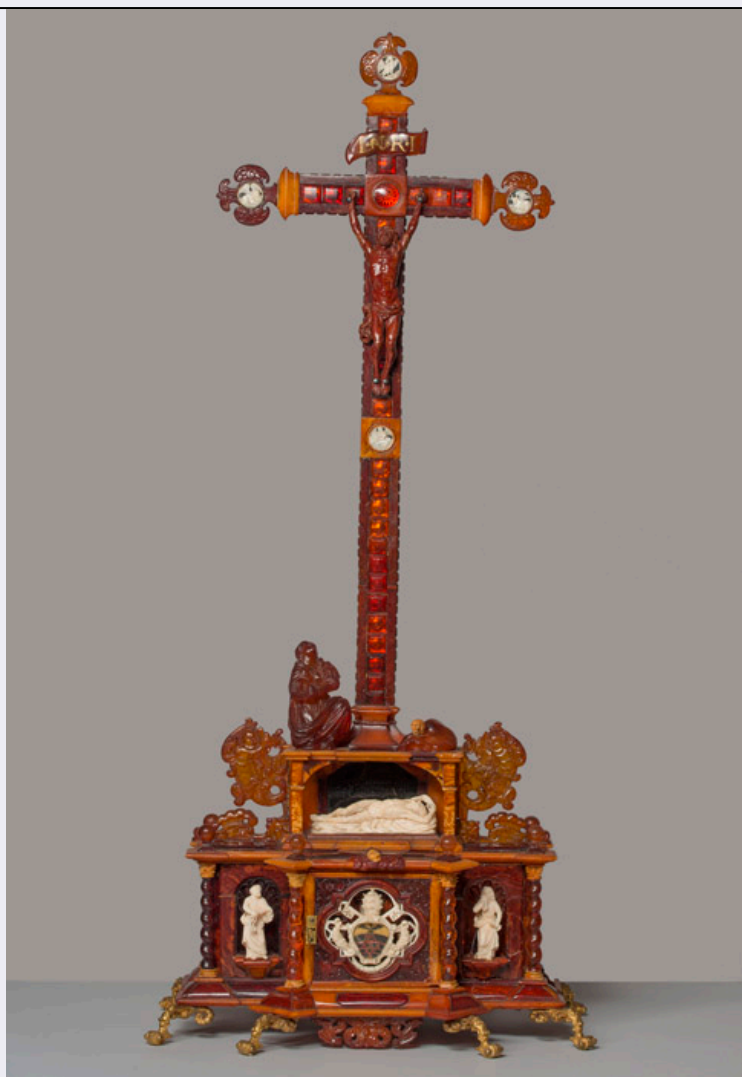


SCHEDA



CD - CODICI

TSK - Tipo Scheda	OA
LIR - Livello ricerca	C
NCT - CODICE UNIVOCO	
NCTR - Codice regione	09
NCTN - Numero catalogo generale	00749937
ESC - Ente schedatore	S156
ECP - Ente competente	S156

RV - RELAZIONI

RVE - STRUTTURA COMPLESSA

RVEL - Livello	0
----------------	---

OG - OGGETTO

OGT - OGGETTO

OGTD - Definizione	altarolo
--------------------	----------

LC - LOCALIZZAZIONE GEOGRAFICO-AMMINISTRATIVA

PVC - LOCALIZZAZIONE GEOGRAFICO-AMMINISTRATIVA ATTUALE

PVCS - Stato	Italia
--------------	--------

PVCR - Regione	Toscana
PVCP - Provincia	FI
PVCC - Comune	Firenze
LDC - COLLOCAZIONE SPECIFICA	
LDCT - Tipologia	palazzo
LDCQ - Qualificazione	statale
LDCN - Denominazione	Palazzo Pitti
LDCC - Complesso monumentale di appartenenza	Palazzo Pitti
LDCU - Denominazione spazio viabilistico	P.zza Pitti
LDCM - Denominazione attuale	Museo degli Argenti
LDCS - Specifiche	sala delle ambre
UB - UBICAZIONE E DATI PATRIMONIALI	
UBO - Ubicazione originaria	SC
INV - INVENTARIO DI MUSEO O SOPRINTENDENZA	
INVN - Numero	Bargello ambre 83
INVD - Data	1924
LA - ALTRE LOCALIZZAZIONI GEOGRAFICO-AMMINISTRATIVE	
TCL - Tipo di localizzazione	luogo di provenienza
PRV - LOCALIZZAZIONE GEOGRAFICO-AMMINISTRATIVA	
PRVS - Stato	Italia
PRVR - Regione	Toscana
PRVP - Provincia	FI
PRVC - Comune	Firenze
PRC - COLLOCAZIONE SPECIFICA	
PRCT - Tipologia	palazzo
PRCQ - Qualificazione	statale
PRCD - Denominazione	Palazzo degli Uffizi
PRCC - Complesso monumentale di appartenenza	Complesso vasariano
PRCM - Denominazione raccolta	Galleria degli Uffizi
PRCS - Specifiche	"Nella prima stanza con porta sul corridore della Galleria dalla parte di levante"
PRD - DATA	
PRDI - Data ingresso	1704
PRDU - Data uscita	1780
LA - ALTRE LOCALIZZAZIONI GEOGRAFICO-AMMINISTRATIVE	
TCL - Tipo di localizzazione	luogo di provenienza
PRV - LOCALIZZAZIONE GEOGRAFICO-AMMINISTRATIVA	

PRVS - Stato	Italia
PRVR - Regione	Toscana
PRVP - Provincia	FI
PRVC - Comune	Firenze

PRC - COLLOCAZIONE SPECIFICA

PRCT - Tipologia	palazzo
PRCQ - Qualificazione	statale
PRCD - Denominazione	Palazzo Pitti
PRCC - Complesso monumentale di appartenenza	Palazzo Pitti e Giardino di Boboli
PRCM - Denominazione raccolta	Museo degli Argenti
PRCS - Specifiche	salone di Giovanni da San Giovanni

PRD - DATA

PRDI - Data ingresso	1859
PRDU - Data uscita	1865

LA - ALTRE LOCALIZZAZIONI GEOGRAFICO-AMMINISTRATIVE

TCL - Tipo di localizzazione	luogo di provenienza
-------------------------------------	----------------------

PRV - LOCALIZZAZIONE GEOGRAFICO-AMMINISTRATIVA

PRVS - Stato	Italia
PRVR - Regione	Toscana
PRVP - Provincia	FI
PRVC - Comune	Firenze

PRC - COLLOCAZIONE SPECIFICA

PRCT - Tipologia	palazzo
PRCQ - Qualificazione	pubblico
PRCD - Denominazione	Palazzo del Bargello o del Podestà già Capitano del Popolo
PRCC - Complesso monumentale di appartenenza	Palazzo del Bargello o del Podestà già Capitano del Popolo
PRCM - Denominazione raccolta	Museo Nazionale del Bargello
PRCS - Specifiche	sala degli Avori

PRD - DATA

PRDI - Data ingresso	1865
PRDU - Data uscita	1924

DT - CRONOLOGIA

DTZ - CRONOLOGIA GENERICA

DTZG - Secolo	sec. XVII
----------------------	-----------

DTS - CRONOLOGIA SPECIFICA

DTSI - Da	1630
------------------	------

DTSF - A	1650
-----------------	------

DTM - Motivazione cronologia	analisi stilistica
-------------------------------------	--------------------

DTM - Motivazione cronologia	documentazione
AU - DEFINIZIONE CULTURALE	
ATB - AMBITO CULTURALE	
ATBD - Denominazione	manifattura Germania nord-orientale
ATBM - Motivazione dell'attribuzione	analisi stilistica
MT - DATI TECNICI	
MTC - Materia e tecnica	ambra gialla/ intaglio
MTC - Materia e tecnica	avorio
MTC - Materia e tecnica	bronzo/ doratura
MIS - MISURE	
MISU - Unita'	cm
MISA - Altezza	77
CO - CONSERVAZIONE	
STC - STATO DI CONSERVAZIONE	
STCC - Stato di conservazione	buono
RS - RESTAURI	
RST - RESTAURI	
RSTD - Data	1996
RSTE - Ente responsabile	SBAS FI
RSTN - Nome operatore	Burgalassi G.
RSTR - Ente finanziatore	SBAS FI
DA - DATI ANALITICI	
DES - DESCRIZIONE	
DESO - Indicazioni sull'oggetto	L'altare è composto da un grande crocifisso posato sopra un basamento architettonico a doppio ordine, a sua volta poggiante su di otto piccoli piedi bronzei realizzati a voluta e terminanti in un artiglio che stringe un globo. Sul primo ordine, anteriormente, vi è uno sportello con toppa e chiave in bronzo - dentro ci sono dei cassettoni ornati d'avorio con maniglia anch'essa d'avorio - decorato con uno stemma papale in avorio bianco dipinto (raffigura la casa di Innocenzo XI), sul retro uno stemma vescovile tutto in avorio (con l'effigie della casa di Andreas Trzebicki vescovo di Cracovia). Ai lati arretrati, sempre anteriormente, vi sono rappresentati in rilievo, due Santi - San Pietro e San Giovanni - e dietro due Vescovi sempre d'avorio; tutto il complesso è decorato da colonnine tortili in ambra gialla con base e capitello in ambra bianca. Nel piano superiore due pilastri in ambra gialla incorniciano la tomba del Cristo realizzato in avorio, sul davanti un cherubino in ambra rossa con il volto in ambra bianca; ai lati due elementi decorativi a traforo in ambra gialla. Sul retro si trova uno sportello a ghigliottina che lascia intravedere il simbolo di Cristo realizzato in oro. Al di sopra, ai piedi della croce, troviamo la Maddalena a sinistra e la Morte a destra.
DESI - Codifica Iconclass	n.p.
DESS - Indicazioni sul soggetto	n.p.
STM - STEMMI, EMBLEMI, MARCHI	

STMC - Classe di appartenenza	stemma
STMQ - Qualificazione	pontificio
STMI - Identificazione	papa Innocenzo XI
STMP - Posizione	sullo sportello al centro
STMD - Descrizione	n.p.

STM - STEMMI, EMBLEMI, MARCHI

STMC - Classe di appartenenza	stemma
STMQ - Qualificazione	vescovile
STMI - Identificazione	vescovo Andrea Trzebicki
STMP - Posizione	sul retro del basamento
STMD - Descrizione	n.p.

NSC - Notizie storico-critiche

L'altare compare nelle raccolte medicee nel 1704-14, durante il riordinamento delle collezioni voluto da Cosimo III. In uno dei cassettoni fu trovato un documento di un pegno riavuto da uno dei firmatari con la data: Danzica, 1669 (pubblicato dalla Piacenti in "Bollettino d'Arte"). Durante la seconda metà del XVII sec. Königsberg decadde e Danzica divenne il maggior centro di produzione di oggetti in ambra. Dagli stemmi si capisce che l'altare fu regalato dal vescovo di Cracovia al Papa. Trzebicki fu vescovo di Cracovia dal 1658 al 1680; Innocenzo fu Papa dal 1676 al 1689. Il regalo deve essere quindi stato fatto nel 1676, data dell'elezione di Innocenzo. Negli inventari medicei figura dal 1704, evidentemente a sua volta regalato dal Papa al Granduca Cosimo III. Pur accettando la tesi della Piacenti, dobbiamo sottolineare che alcuni elementi strutturali e decorativi dell'altare non sembrano proprio di manifattura polacca; possiamo forse ipotizzare che le maestranze intervenute nella realizzazione dell'oggetto siano provenienti da qualche centro della Germania nord-orientale, magari in quella di Königsberg che, sì, stava ormai raccogliendo solo gli ultimi bagliori di un luminoso successo, ma che rimaneva sempre un centro di grossa tradizione artistica. La potenza plastica, l'imponenza della croce - formata da tanti piccoli tasselli quadrati e dentellati, la Maddalena realizzata nel rispetto dei particolari - parliamo naturalmente dei capelli disposti a raggiera e delle minuziose pieghe del pannello, così commossa nel suo atteggiamento di preghiera, e, ancora, la decorazione con colonnine tortili, nicchie, festoni d'ambra trasparente lavorati a traforo e, per ultimo, ma non meno importante, i sostegni in bronzo dorato, possono significare che questo altare sia un'opera prodotta in Prussia, forse addirittura a Königsberg. Potremmo altresì ipotizzare che l'altare in questione sia stato prodotto dalle botteghe della capitale prussiana intorno alla prima metà del '600 e che, una volta deciso di farne dono, il vescovo Trzebicki abbia deciso di far apporre gli stemmi, ovviamente in Danzica, dove vennero redatti i documenti del passaggio di proprietà.

TU - CONDIZIONE GIURIDICA E VINCOLI

CDG - CONDIZIONE GIURIDICA

CDGG - Indicazione generica	proprietà Stato
CDGS - Indicazione specifica	Ministero per i Beni e le Attività Culturali

DO - FONTI E DOCUMENTI DI RIFERIMENTO**FTA - DOCUMENTAZIONE FOTOGRAFICA**

FTAX - Genere documentazione allegata

FTAP - Tipo fotografia digitale

FTAN - Codice identificativo Argenti 9660

FTA - DOCUMENTAZIONE FOTOGRAFICA

FTAX - Genere documentazione allegata

FTAP - Tipo fotografia digitale

FTAN - Codice identificativo Argenti 9662

FTA - DOCUMENTAZIONE FOTOGRAFICA

FTAX - Genere documentazione allegata

FTAP - Tipo fotografia digitale

FTAN - Codice identificativo Argenti 9668

FTA - DOCUMENTAZIONE FOTOGRAFICA

FTAX - Genere documentazione allegata

FTAP - Tipo fotografia digitale

FTAN - Codice identificativo Argenti 9667

FTA - DOCUMENTAZIONE FOTOGRAFICA

FTAX - Genere documentazione allegata

FTAP - Tipo fotografia b/n

FTAN - Codice identificativo SBAS FI 133246

FTA - DOCUMENTAZIONE FOTOGRAFICA

FTAX - Genere documentazione allegata

FTAP - Tipo fotografia b/n

FTAN - Codice identificativo SBAS FI 459132

FNT - FONTI E DOCUMENTI

FNTP - Tipo inventario

FNTT - Denominazione Inventario Generale di tutto quanto fu consegnato a Gio. Fran.co Bianchi custode della Galleria dia S.A.R. dopo la morte del di lui genitore, dal 1704 al 1714

FNTD - Data 1704

FNTF - Foglio/Carta 336, n. 317

FNTN - Nome archivio SSPSAEPM FI/ Biblioteca degli Uffizi

FNTS - Posizione ms. 82

FNTI - Codice identificativo Uffizi 1704

FNT - FONTI E DOCUMENTI

FNTP - Tipo inventario

FNTT - Denominazione Inventario generale di tutte le preziose antichità e insigni memorie che si conservano nella Galleria di S.M.I. in Firenze...

FNTD - Data 1753

FNTF - Foglio/Carta n. 974

FNTN - Nome archivio SSPSAEPM FI/ Biblioteca degli Uffizi

FNTS - Posizione ms. 95

FNTI - Codice identificativo	Uffizi 1753
FNT - FONTI E DOCUMENTI	
FNTP - Tipo	inventario
FNTT - Denominazione	Inventario generale di tutte le antichità, pitture e altre preziose rarità che si conservano nella Real Galleria di S.A.R. Pietro Leopoldo I Arciduca d'Austria, Granduca di Toscana etc...
FNTD - Data	1769
FNTF - Foglio/Carta	104, n. 500
FNTN - Nome archivio	SSPSAEPM FI/ Biblioteca degli Uffizi
FNTS - Posizione	ms. 98
FNTI - Codice identificativo	Uffizi 1769
FNT - FONTI E DOCUMENTI	
FNTP - Tipo	inventario
FNTA - Autore	Giovan Battista Moggi
FNTT - Denominazione	Diverse Robe della Regia Galleria rimaste al Regio Palazzo Pitti
FNTD - Data	1780
FNTF - Foglio/Carta	20, n. 500
FNTN - Nome archivio	SSPSAEPM FI/ Archivio delle Gallerie fiorentine
FNTS - Posizione	filza XIII
FNTI - Codice identificativo	filza XIII
FNT - FONTI E DOCUMENTI	
FNTP - Tipo	inventario
FNTT - Denominazione	R. Museo Nazionale. Inventario delle ambre
FNTD - Data	1865
FNTF - Foglio/Carta	n. 83
FNTN - Nome archivio	SSPSAEPM FI/ Biblioteca degli Uffizi
FNTS - Posizione	ms. 411
FNTI - Codice identificativo	Ambre 1865 ms. 411
FNT - FONTI E DOCUMENTI	
FNTP - Tipo	inventario
FNTT - Denominazione	Inventario degli oggetti d'arte in ambra (I)
FNTD - Data	1865/ 1924
FNTF - Foglio/Carta	n. 83
FNTN - Nome archivio	Firenze/ Museo Nazionale del Bargello
FNTS - Posizione	Proc. verb.
FNTI - Codice identificativo	Ambre (I)
FNT - FONTI E DOCUMENTI	
FNTP - Tipo	tesi di laurea
FNTA - Autore	Grassi D.
FNTD - Data	1996
FNTF - Foglio/Carta	t. 51
FNTN - Nome archivio	Firenze/ Museo degli Argenti
FNTS - Posizione	s.s.

FNTI - Codice identificativo	Tesi Grassi
BIB - BIBLIOGRAFIA	
BIBX - Genere	bibliografia specifica
BIBA - Autore	Museo Argenti
BIBD - Anno di edizione	1968
BIBH - Sigla per citazione	00005624
BIBN - V., pp., nn.	p. 159, n. 540
BIB - BIBLIOGRAFIA	
BIBX - Genere	bibliografia specifica
BIBA - Autore	Aschengreen Piacenti C.
BIBD - Anno di edizione	1966
BIBH - Sigla per citazione	00009406
BIBN - V., pp., nn.	pp. 165-166
BIBI - V., tavv., figg.	t. 112
AD - ACCESSO AI DATI	
ADS - SPECIFICHE DI ACCESSO AI DATI	
ADSP - Profilo di accesso	1
ADSM - Motivazione	scheda contenente dati liberamente accessibili
CM - COMPILAZIONE	
CMP - COMPILAZIONE	
CMPD - Data	2003
CMPN - Nome	Grassi D.
FUR - Funzionario responsabile	Damiani G.
RVM - TRASCRIZIONE PER INFORMATIZZAZIONE	
RVMD - Data	2014
RVMN - Nome	Querci R.
AN - ANNOTAZIONI	
OSS - Osservazioni	...Al centro è il crocifisso in ambra rossa formato da piccoli tasselli: circondano il Cristo i simboli dei quattro evangelisti in rilievo d'avorio su fondo nero, al centro della croce l'effigie della Tinità.