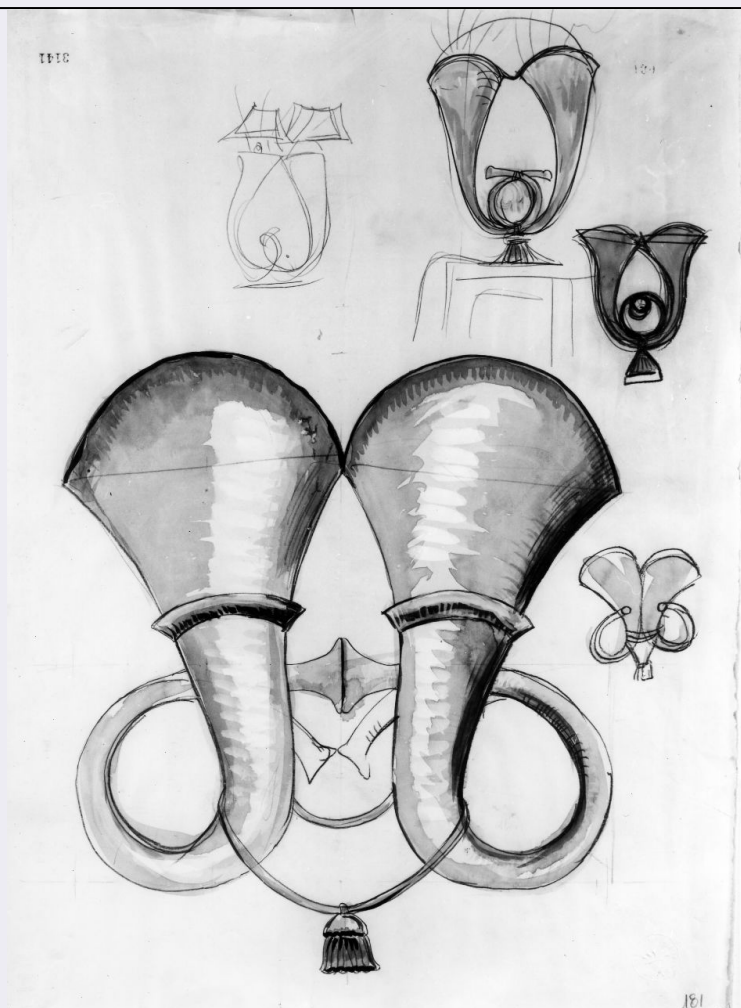


SCHEDA



CD - CODICI

TSK - Tipo Scheda	D
LIR - Livello ricerca	P
NCT - CODICE UNIVOCO	
NCTR - Codice regione	09
NCTN - Numero catalogo generale	00625569
ESC - Ente schedatore	S155
ECP - Ente competente	S155

OG - OGGETTO

OGT - OGGETTO

OGTD - Definizione	disegno
--------------------	---------

SGT - SOGGETTO

SGTI - Identificazione	appliques, lampada da tavolo e schizzi vari
------------------------	---

LC - LOCALIZZAZIONE GEOGRAFICO-AMMINISTRATIVA

PVC - LOCALIZZAZIONE GEOGRAFICO-AMMINISTRATIVA ATTUALE

PVCS - Stato	Italia
PVCR - Regione	Toscana
PVCP - Provincia	FI
PVCC - Comune	Sesto Fiorentino

LDC - COLLOCAZIONE SPECIFICA

LDCT - Tipologia	fabbrica
LDCQ - Qualificazione	museo
LDCN - Denominazione	Museo Richard Ginori della Manifattura di Doccia

UB - UBICAZIONE E DATI PATRIMONIALI

UBO - Ubicazione originaria OR

INV - INVENTARIO DI MUSEO O SOPRINTENDENZA

INVN - Numero	inv. Museo di Doccia, 3141
INVD - Data	1995

DT - CRONOLOGIA**DTZ - CRONOLOGIA GENERICA**

DTZG - Secolo sec. XX

DTS - CRONOLOGIA SPECIFICA

DTSI - Da 1922

DTSV - Validita' ca

DTSF - A 1930

DTM - Motivazione cronologia documentazione

AU - DEFINIZIONE CULTURALE**AUT - AUTORE**

AUTM - Motivazione dell'attribuzione documentazione

AUTM - Motivazione dell'attribuzione bibliografia

AUTN - Nome scelto Ponti Giovanni

AUTA - Dati anagrafici 1891/ 1979

AUTH - Sigla per citazione 00008263

MT - DATI TECNICI

MTC - Materia e tecnica carta/ matita/ acquerellatura

MIS - MISURE

MISU - Unita' mm

MISL - Larghezza 364

CO - CONSERVAZIONE**STC - STATO DI CONSERVAZIONE**

STCC - Stato di conservazione discreto

STCS - Indicazioni specifiche Forature; bordo destro sfrangiato; strappi lungo i bordi inferiore e superiore.

DA - DATI ANALITICI**DES - DESCRIZIONE**

DESO - Indicazioni sull'oggetto Disegno.

DESI - Codifica Iconclass n.p.

DESS - Indicazioni sul soggetto n.p.

ISR - ISCRIZIONI

ISRC - Classe di appartenenza	documentaria
ISRS - Tecnica di scrittura	a matita
ISRT - Tipo di caratteri	numeri arabi
ISRP - Posizione	in basso a destra
ISRI - Trascrizione	181

ISR - ISCRIZIONI

ISRC - Classe di appartenenza	documentaria
ISRS - Tecnica di scrittura	a matita
ISRT - Tipo di caratteri	numeri arabi
ISRP - Posizione	sul verso in basso a sinistra
ISRI - Trascrizione	182

ISR - ISCRIZIONI

ISRC - Classe di appartenenza	documentaria
ISRS - Tecnica di scrittura	a matita
ISRT - Tipo di caratteri	numeri arabi
ISRP - Posizione	sul verso in alto a sinistra
ISRI - Trascrizione	141 A

ISR - ISCRIZIONI

ISRC - Classe di appartenenza	documentaria
ISRS - Tecnica di scrittura	a impressione
ISRT - Tipo di caratteri	numeri arabi
ISRP - Posizione	in alto a sinistra al contrario
ISRI - Trascrizione	3141

STM - STEMMI, EMBLEMI, MARCHI

STMC - Classe di appartenenza	timbro a secco
STMQ - Qualificazione	amministrativo
STMI - Identificazione	Richard Ginori
STMP - Posizione	in basso a destra
STMD - Descrizione	Entro marchio tondo corona Ginori al centro e la scritta "ARCHIVIO RICHARD GINORI SESTO F.NO" lungo il bordo interno.

TU - CONDIZIONE GIURIDICA E VINCOLI**CDG - CONDIZIONE GIURIDICA**

CDGG - Indicazione generica	proprietà privata
------------------------------------	-------------------

NVC - PROVVEDIMENTI DI TUTELA

NVCT - Tipo provvedimento	DPR n. 1409/1963, art. 36
NVCE - Estremi provvedimento	1999/10/11

NVCD - Data notificazione	1999/10/11
---------------------------	------------

DO - FONTI E DOCUMENTI DI RIFERIMENTO

FTA - DOCUMENTAZIONE FOTOGRAFICA

FTAX - Genere	documentazione allegata
---------------	-------------------------

FTAP - Tipo	fotografia b.n.
-------------	-----------------

FTAN - Codice identificativo	SBAS FI 546928
------------------------------	----------------

FTA - DOCUMENTAZIONE FOTOGRAFICA

FTAX - Genere	documentazione allegata
---------------	-------------------------

FTAP - Tipo	diapositiva colore
-------------	--------------------

FTA - DOCUMENTAZIONE FOTOGRAFICA

FTAX - Genere	documentazione esistente
---------------	--------------------------

FTAP - Tipo	fotografia colore
-------------	-------------------

FNT - FONTI E DOCUMENTI

FNTP - Tipo	inventario
-------------	------------

FNTD - Data	1995
-------------	------

AD - ACCESSO AI DATI

ADS - SPECIFICHE DI ACCESSO AI DATI

ADSP - Profilo di accesso	2
---------------------------	---

ADSM - Motivazione	scheda di bene di proprietà privata
--------------------	-------------------------------------

CM - COMPILAZIONE

CMP - COMPILAZIONE

CMPD - Data	2001
-------------	------

CMPN - Nome	Lenzi A.
-------------	----------

FUR - Funzionario responsabile	Damiani G.
--------------------------------	------------

RVM - TRASCRIZIONE PER INFORMATIZZAZIONE

RVMD - Data	2006
-------------	------

RVMN - Nome	ARTPAST/ Bari R.
-------------	------------------

AGG - AGGIORNAMENTO - REVISIONE

AGGD - Data	2006
-------------	------

AGGN - Nome	ARTPAST/ Bari R.
-------------	------------------

AGGF - Funzionario responsabile	NR (recupero pregresso)
---------------------------------	-------------------------

AN - ANNOTAZIONI