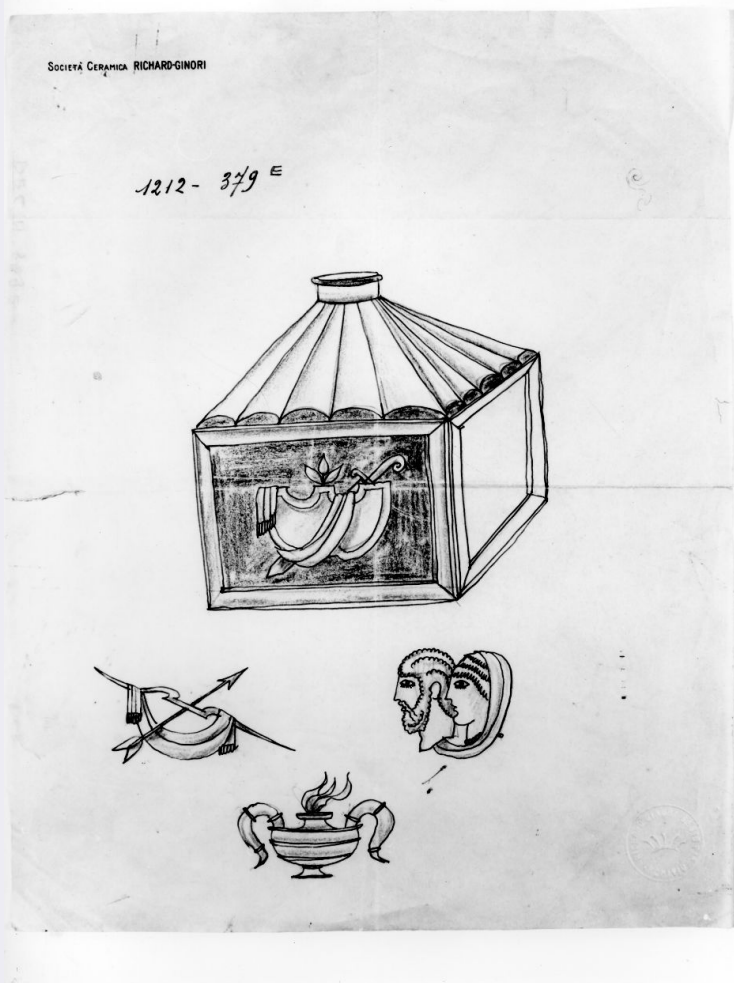


SCHEDA



CD - CODICI

| | |
|---------------------------------|----------|
| TSK - Tipo Scheda | D |
| LIR - Livello ricerca | C |
| NCT - CODICE UNIVOCO | |
| NCTR - Codice regione | 09 |
| NCTN - Numero catalogo generale | 00625600 |
| ESC - Ente schedatore | S155 |
| ECP - Ente competente | S155 |

OG - OGGETTO

OGT - OGGETTO

OGTD - Definizione disegno

SGT - SOGGETTO

SGTI - Identificazione decorazioni per flacone

LC - LOCALIZZAZIONE GEOGRAFICO-AMMINISTRATIVA

PVC - LOCALIZZAZIONE GEOGRAFICO-AMMINISTRATIVA ATTUALE

| | |
|------------------|---------|
| PVCS - Stato | Italia |
| PVCR - Regione | Toscana |
| PVCP - Provincia | FI |

| | |
|---|--|
| PVCC - Comune | Sesto Fiorentino |
| LDC - COLLOCAZIONE SPECIFICA | |
| LDCT - Tipologia | fabbrica |
| LDCN - Denominazione | Museo Richard Ginori della Manifattura di Doccia |
| UB - UBICAZIONE E DATI PATRIMONIALI | |
| UBO - Ubicazione originaria | OR |
| RO - RAPPORTO | |
| ROF - RAPPORTO OPERA FINALE/ORIGINALE | |
| ROFF - Stadio opera | disegno preparatorio parziale |
| ROFO - Opera finale /originale | flacone |
| ROFA - Autore opera finale /originale | Manifattura di Doccia |
| ROFD - Datazione opera finale/originale | 1929 |
| ROFC - Collocazione opera finale/originale | MI/ Milano/ Collezione Guido Antonello |
| DT - CRONOLOGIA | |
| DTZ - CRONOLOGIA GENERICA | |
| DTZG - Secolo | sec. XX |
| DTS - CRONOLOGIA SPECIFICA | |
| DTSI - Da | 1929 |
| DTSV - Validita' | ca |
| DTSF - A | 1930 |
| DTSL - Validita' | ca |
| DTM - Motivazione cronologia | documentazione |
| AU - DEFINIZIONE CULTURALE | |
| AUT - AUTORE | |
| AUTS - Riferimento all'autore | attribuito |
| AUTR - Riferimento all'intervento | disegnatore |
| AUTM - Motivazione dell'attribuzione | bibliografia |
| AUTN - Nome scelto | Ponti Giovanni |
| AUTA - Dati anagrafici | 1891/ 1979 |
| AUTH - Sigla per citazione | 00008263 |
| MT - DATI TECNICI | |
| MTC - Materia e tecnica | carta/ matita |
| MIS - MISURE | |
| MISU - Unita' | cm |
| MISA - Altezza | 21.70 |
| MISL - Larghezza | 21.70 |
| MIST - Validita' | ca |

| | |
|--|---|
| FIL - Filigrana | carta tenacissima Larius |
| CO - CONSERVAZIONE | |
| STC - STATO DI CONSERVAZIONE | |
| STCC - Stato di conservazione | buono |
| STCS - Indicazioni specifiche | segni di piegatura e foratura del foglio, strappo sul bordo sinistro. |
| RS - RESTAURI | |
| RST - RESTAURI | |
| RSTD - Data | 2001 |
| RSTN - Nome operatore | Ravanel N. |
| RSTR - Ente finanziatore | Museo di Doccia |
| DA - DATI ANALITICI | |
| DES - DESCRIZIONE | |
| DESO - Indicazioni sull'oggetto | n.p. |
| DESI - Codifica Iconclass | 48 C 35 |
| DESS - Indicazioni sul soggetto | Oggetti: flacone; spada; drappi; arco; freccia; copricapo; lampada; collana. Fenomeni naturali: fuoco. Ritratti: profilo di testa maschile; profilo di testa femminile. Piante: foglie. |
| ISR - ISCRIZIONI | |
| ISRC - Classe di appartenenza | documentaria |
| ISRS - Tecnica di scrittura | a matita |
| ISRT - Tipo di caratteri | lettere capitali |
| ISRP - Posizione | sul verso del bordo destro |
| ISRI - Trascrizione | DEC M 379 E |
| ISR - ISCRIZIONI | |
| ISRC - Classe di appartenenza | documentaria |
| ISRS - Tecnica di scrittura | a matita |
| ISRT - Tipo di caratteri | lettere capitali |
| ISRP - Posizione | in alto a sinistra |
| ISRI - Trascrizione | SOCIETA' CERAMICA RICHARD-GINORI |
| ISR - ISCRIZIONI | |
| ISRC - Classe di appartenenza | documentaria |
| ISRS - Tecnica di scrittura | a penna |
| ISRT - Tipo di caratteri | lettere capitali |
| ISRP - Posizione | in alto a sinistra |
| ISRI - Trascrizione | 1212-379 E |
| STM - STEMMI, EMBLEMI, MARCHI | |
| STMC - Classe di appartenenza | marchio |
| STMI - Identificazione | Ginori |

| | |
|---------------------------------------|---|
| STMP - Posizione | in basso a destra |
| STMD - Descrizione | marchio tondo con la corona Ginori e lungo il bordo interno la scritta ARCHIVIO RICHARD GINORI SESTO F.NO |
| NSC - Notizie storico-critiche | Il disegno rappresenta il flacone con la decorazione di una faccia ed i colori che si vogliono per la porcellana e i motivi delle altre facce in basso. |

TU - CONDIZIONE GIURIDICA E VINCOLI

CDG - CONDIZIONE GIURIDICA

| | |
|------------------------------------|-------------------|
| CDGG - Indicazione generica | proprietà privata |
|------------------------------------|-------------------|

NVC - PROVVEDIMENTI DI TUTELA

| | |
|-------------------------------------|---------------------------|
| NVCT - Tipo provvedimento | DPR n. 1409/1963, art. 36 |
| NVCE - Estremi provvedimento | 1999/10/11 |
| NVCD - Data notificazione | 1999/10/11 |

DO - FONTI E DOCUMENTI DI RIFERIMENTO

FTA - DOCUMENTAZIONE FOTOGRAFICA

| | |
|-------------------------------------|-------------------------|
| FTAX - Genere | documentazione allegata |
| FTAP - Tipo | fotografia b.n. |
| FTAN - Codice identificativo | SBAS FI 546885 |

FNT - FONTI E DOCUMENTI

| | |
|--------------------|------------|
| FNTP - Tipo | inventario |
| FNTD - Data | 1995 |

BIB - BIBLIOGRAFIA

| | |
|-----------------------------------|------------------------|
| BIBX - Genere | bibliografia specifica |
| BIBA - Autore | Manna L. |
| BIBD - Anno di edizione | 2000 |
| BIBH - Sigla per citazione | 00010730 |
| BIBN - V., pp., nn. | pp. 208-209 |

AD - ACCESSO AI DATI

ADS - SPECIFICHE DI ACCESSO AI DATI

| | |
|----------------------------------|-------------------------------------|
| ADSP - Profilo di accesso | 2 |
| ADSM - Motivazione | scheda di bene di proprietà privata |

CM - COMPILAZIONE

CMP - COMPILAZIONE

| | |
|---------------------------------------|------------|
| CMPD - Data | 2001 |
| CMPN - Nome | Lenzi A. |
| FUR - Funzionario responsabile | Damiani G. |

RVM - TRASCRIZIONE PER INFORMATIZZAZIONE

| | |
|--------------------|------------------------|
| RVMD - Data | 2006 |
| RVMN - Nome | ARTPAST/ Caccialupi E. |

AGG - AGGIORNAMENTO - REVISIONE

| | |
|--------------------|------|
| AGGD - Data | 2006 |
|--------------------|------|

| | |
|--|-------------------------|
| AGGN - Nome | ARTPAST/ Caccialupi E. |
| AGGF - Funzionario responsabile | NR (recupero pregresso) |