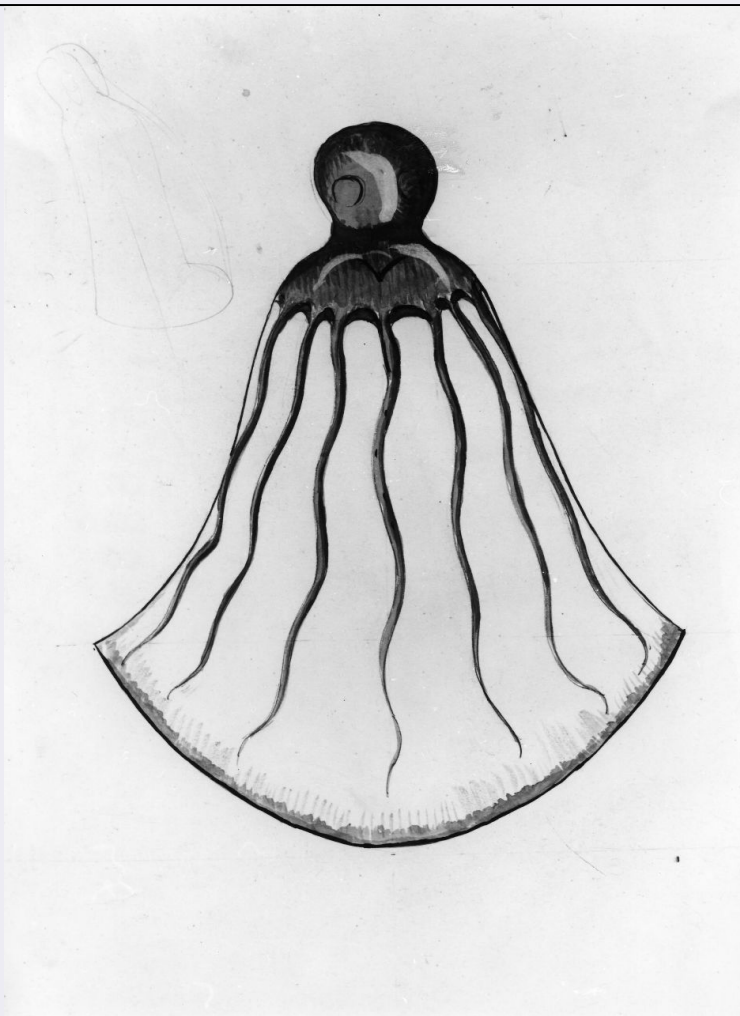


SCHEDA



CD - CODICI

TSK - Tipo Scheda	D
LIR - Livello ricerca	P
NCT - CODICE UNIVOCO	
NCTR - Codice regione	09
NCTN - Numero catalogo generale	00625573
ESC - Ente schedatore	S155
ECP - Ente competente	S155

OG - OGGETTO

OGT - OGGETTO

OGTD - Definizione disegno

SGT - SOGGETTO

SGTI - Identificazione conchiglia, polpo e schizzo

LC - LOCALIZZAZIONE GEOGRAFICO-AMMINISTRATIVA

PVC - LOCALIZZAZIONE GEOGRAFICO-AMMINISTRATIVA ATTUALE

PVCS - Stato	Italia
PVCR - Regione	Toscana
PVCP - Provincia	FI

PVCC - Comune	Sesto Fiorentino
LDC - COLLOCAZIONE SPECIFICA	
LDCT - Tipologia	fabbrica
LDCQ - Qualificazione	museo
LDCN - Denominazione	Museo Richard Ginori della Manifattura di Doccia
UB - UBICAZIONE E DATI PATRIMONIALI	
UBO - Ubicazione originaria	OR
INV - INVENTARIO DI MUSEO O SOPRINTENDENZA	
INVN - Numero	inv. Museo di Doccia, 3125
INVD - Data	1995
DT - CRONOLOGIA	
DTZ - CRONOLOGIA GENERICA	
DTZG - Secolo	sec. XX
DTS - CRONOLOGIA SPECIFICA	
DTSI - Da	1922
DTSV - Validita'	ca
DTSF - A	1930
DTM - Motivazione cronologia	documentazione
AU - DEFINIZIONE CULTURALE	
AUT - AUTORE	
AUTM - Motivazione dell'attribuzione	documentazione
AUTM - Motivazione dell'attribuzione	bibliografia
AUTN - Nome scelto	Ponti Giovanni
AUTA - Dati anagrafici	1891/ 1979
AUTH - Sigla per citazione	00008263
MT - DATI TECNICI	
MTC - Materia e tecnica	carta colorata/ matita/ acquerellatura
MIS - MISURE	
MISU - Unita'	mm
MISL - Larghezza	349
MIST - Validita'	ca
CO - CONSERVAZIONE	
STC - STATO DI CONSERVAZIONE	
STCC - Stato di conservazione	buono
STCS - Indicazioni specifiche	Il foglio è stato strappato da un foglio più grande; strappo sul bordo inferiore.
DA - DATI ANALITICI	
DES - DESCRIZIONE	
DESO - Indicazioni sull'oggetto	Disegno su carta crema.
DESI - Codifica Iconclass	n.p.

DESS - Indicazioni sul soggetto	n.p.
ISR - ISCRIZIONI	
ISRC - Classe di appartenenza	documentaria
ISRS - Tecnica di scrittura	a matita
ISRT - Tipo di caratteri	numeri arabi
ISRP - Posizione	sul verso in alto a sinistra al contrario
ISRI - Trascrizione	183
ISR - ISCRIZIONI	
ISRC - Classe di appartenenza	documentaria
ISRS - Tecnica di scrittura	a impressione
ISRT - Tipo di caratteri	numeri arabi
ISRP - Posizione	in basso a destra
ISRI - Trascrizione	3125
STM - STEMMI, EMBLEMI, MARCHI	
STMC - Classe di appartenenza	timbro a secco
STMQ - Qualificazione	amministrativo
STMI - Identificazione	Richard Ginori
STMP - Posizione	in basso a destra
STMD - Descrizione	Entro marchio tondo corona Ginori al centro e la scritta "ARCHIVIO RICHARD GINORI SESTO F.NO" lungo il bordo interno.
TU - CONDIZIONE GIURIDICA E VINCOLI	
CDG - CONDIZIONE GIURIDICA	
CDGG - Indicazione generica	proprietà privata
NVC - PROVVEDIMENTI DI TUTELA	
NVCT - Tipo provvedimento	DPR n. 1409/1963, art. 36
NVCE - Estremi provvedimento	1999/10/11
NVCD - Data notificazione	1999/10/11
DO - FONTI E DOCUMENTI DI RIFERIMENTO	
FTA - DOCUMENTAZIONE FOTOGRAFICA	
FTAX - Genere	documentazione allegata
FTAP - Tipo	fotografia b.n.
FTAN - Codice identificativo	SBAS FI 546936
FTA - DOCUMENTAZIONE FOTOGRAFICA	
FTAX - Genere	documentazione allegata
FTAP - Tipo	diapositiva colore
FTA - DOCUMENTAZIONE FOTOGRAFICA	
FTAX - Genere	documentazione esistente
FTAP - Tipo	fotografia colore

FNT - FONTI E DOCUMENTI**FNTP - Tipo** inventario**FNTD - Data** 1995**AD - ACCESSO AI DATI****ADS - SPECIFICHE DI ACCESSO AI DATI****ADSP - Profilo di accesso** 2**ADSM - Motivazione** scheda di bene di proprietà privata**CM - COMPILAZIONE****CMP - COMPILAZIONE****CMPD - Data** 2001**CMPN - Nome** Lenzi A.**FUR - Funzionario responsabile** Damiani G.**RVM - TRASCRIZIONE PER INFORMATIZZAZIONE****RVMD - Data** 2006**RVMN - Nome** ARTPAST/ Bari R.**AGG - AGGIORNAMENTO - REVISIONE****AGGD - Data** 2006**AGGN - Nome** ARTPAST/ Bari R.**AGGF - Funzionario responsabile** NR (recupero pregresso)**AN - ANNOTAZIONI**