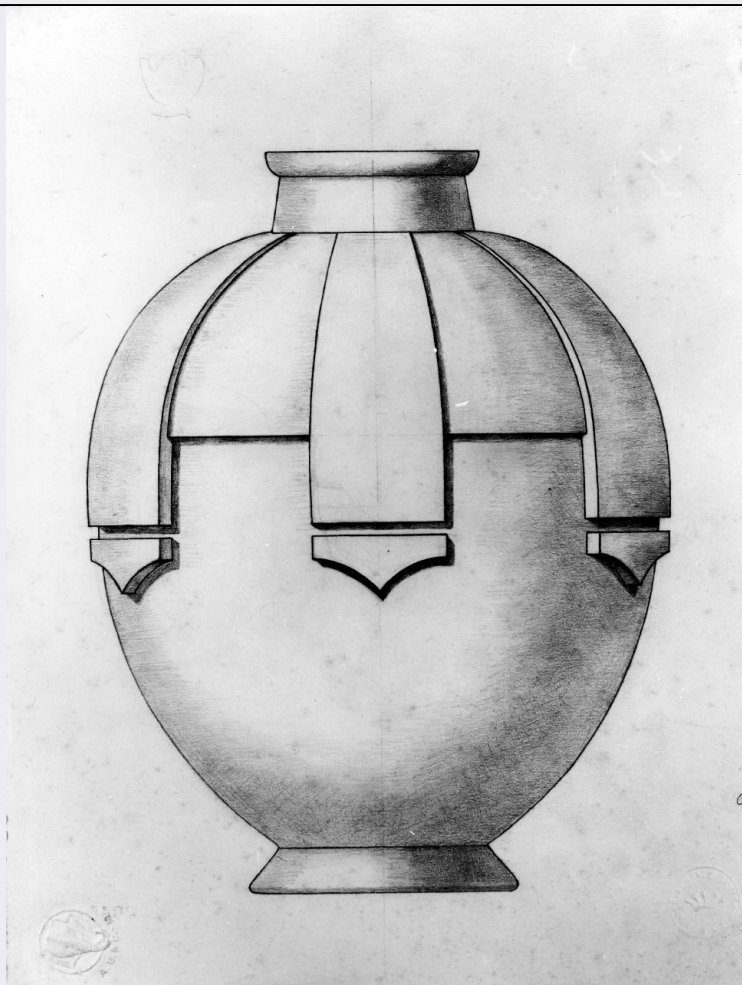


SCHEDA



CD - CODICI

TSK - Tipo Scheda	D
LIR - Livello ricerca	P
NCT - CODICE UNIVOCO	
NCTR - Codice regione	09
NCTN - Numero catalogo generale	00625554
ESC - Ente schedatore	S155
ECP - Ente competente	S155

OG - OGGETTO

OGT - OGGETTO

OGTD - Definizione disegno

SGT - SOGGETTO

SGTI - Identificazione vaso con decorazione geometrica a rilievo

LC - LOCALIZZAZIONE GEOGRAFICO-AMMINISTRATIVA

PVC - LOCALIZZAZIONE GEOGRAFICO-AMMINISTRATIVA ATTUALE

PVCS - Stato	Italia
PVCR - Regione	Toscana
PVCP - Provincia	FI
PVCC - Comune	Sesto Fiorentino

LDC - COLLOCAZIONE SPECIFICA

LDCT - Tipologia	fabbrica
LDCQ - Qualificazione	museo
LDCN - Denominazione	Museo Richard Ginori della Manifattura di Doccia

UB - UBICAZIONE E DATI PATRIMONIALI

UBO - Ubicazione originaria	OR
------------------------------------	----

INV - INVENTARIO DI MUSEO O SOPRINTENDENZA

INVN - Numero	inv. Museo di Doccia, n. 3046
INVD - Data	1995

DT - CRONOLOGIA**DTZ - CRONOLOGIA GENERICA**

DTZG - Secolo	sec. XX
----------------------	---------

DTS - CRONOLOGIA SPECIFICA

DTSI - Da	1922
DTSV - Validita'	ca
DTSF - A	1930

DTM - Motivazione cronologia	documentazione
-------------------------------------	----------------

AU - DEFINIZIONE CULTURALE**AUT - AUTORE**

AUTM - Motivazione dell'attribuzione	documentazione
AUTM - Motivazione dell'attribuzione	bibliografia
AUTN - Nome scelto	Ponti Giovanni
AUTA - Dati anagrafici	1891/ 1979
AUTH - Sigla per citazione	00008263

MT - DATI TECNICI

MTC - Materia e tecnica	cartoncino/ matita
--------------------------------	--------------------

MIS - MISURE

MISU - Unita'	mm
MISL - Larghezza	252

FIL - Filigrana	A. B. & C. - M.
------------------------	-----------------

CO - CONSERVAZIONE**STC - STATO DI CONSERVAZIONE**

STCC - Stato di conservazione	buono
STCS - Indicazioni specifiche	Piccole macchie marroni della carta; bordi superiore e destro sfrangiati.

DA - DATI ANALITICI**DES - DESCRIZIONE**

DESO - Indicazioni sull'oggetto	Disegno eseguito su cartoncino ruvido.
DESI - Codifica Iconclass	n.p.
DESS - Indicazioni sul	

soggetto	n.p.
ISR - ISCRIZIONI	
ISRC - Classe di appartenenza	documentaria
ISRS - Tecnica di scrittura	a matita
ISRT - Tipo di caratteri	numeri arabi
ISRP - Posizione	in basso a destra
ISRI - Trascrizione	68
ISR - ISCRIZIONI	
ISRC - Classe di appartenenza	documentaria
ISRS - Tecnica di scrittura	a impressione
ISRT - Tipo di caratteri	numeri arabi
ISRP - Posizione	in basso a destra
ISRI - Trascrizione	3046
STM - STEMMI, EMBLEMI, MARCHI	
STMC - Classe di appartenenza	timbro a secco
STMQ - Qualificazione	amministrativo
STMI - Identificazione	Richard Ginori
STMP - Posizione	in basso a destra
STMD - Descrizione	Entro marchio tondo corona Ginori al centro e la scritta "ARCHIVIO RICHARD GINORI SESTO F.NO" lungo il bordo interno.
STM - STEMMI, EMBLEMI, MARCHI	
STMC - Classe di appartenenza	timbro a secco
STMQ - Qualificazione	garanzia
STMI - Identificazione	A. B. & C. - M.
STMP - Posizione	in basso a sinistra
STMD - Descrizione	Entro marchio tondo testa di elefante con la proboscide che fuoriesce in basso; sotto, fuori dal bordo del cerchio, le iniziali "A. B. & C. - M."
TU - CONDIZIONE GIURIDICA E VINCOLI	
CDG - CONDIZIONE GIURIDICA	
CDGG - Indicazione generica	proprietà privata
NVC - PROVVEDIMENTI DI TUTELA	
NVCT - Tipo provvedimento	DPR n. 1409/1963, art. 36
NVCE - Estremi provvedimento	1999/10/11
NVCD - Data notificazione	1999/10/11
DO - FONTI E DOCUMENTI DI RIFERIMENTO	
FTA - DOCUMENTAZIONE FOTOGRAFICA	
FTAX - Genere	documentazione allegata
FTAP - Tipo	fotografia b/n

FTAN - Codice identificativo	SBAS FI 546913
FTA - DOCUMENTAZIONE FOTOGRAFICA	
FTAX - Genere	documentazione esistente
FTAP - Tipo	fotografia colore
FNT - FONTI E DOCUMENTI	
FNTP - Tipo	inventario
FNTD - Data	1995
BIB - BIBLIOGRAFIA	
BIBX - Genere	bibliografia specifica
BIBA - Autore	Giò Ponti
BIBD - Anno di edizione	1983
BIBH - Sigla per citazione	00010731
BIBN - V., pp., nn.	p. 185
BIBI - V., tavv., figg.	f. 88
MST - MOSTRE	
MSTT - Titolo	Giò Ponti Ceramiche 1923-1930. Le opere del Museo Ginori di Doccia
MSTL - Luogo	Firenze
MSTD - Data	1983
AD - ACCESSO AI DATI	
ADS - SPECIFICHE DI ACCESSO AI DATI	
ADSP - Profilo di accesso	2
ADSM - Motivazione	scheda di bene di proprietà privata
CM - COMPILAZIONE	
CMP - COMPILAZIONE	
CMPD - Data	2001
CMPN - Nome	Lenzi A.
FUR - Funzionario responsabile	Damiani G.
RVM - TRASCRIZIONE PER INFORMATIZZAZIONE	
RVMD - Data	2006
RVMN - Nome	ARTPAST/ Bari R.
AGG - AGGIORNAMENTO - REVISIONE	
AGGD - Data	2006
AGGN - Nome	ARTPAST/ Bari R.
AGGF - Funzionario responsabile	NR (recupero pregresso)
AN - ANNOTAZIONI	