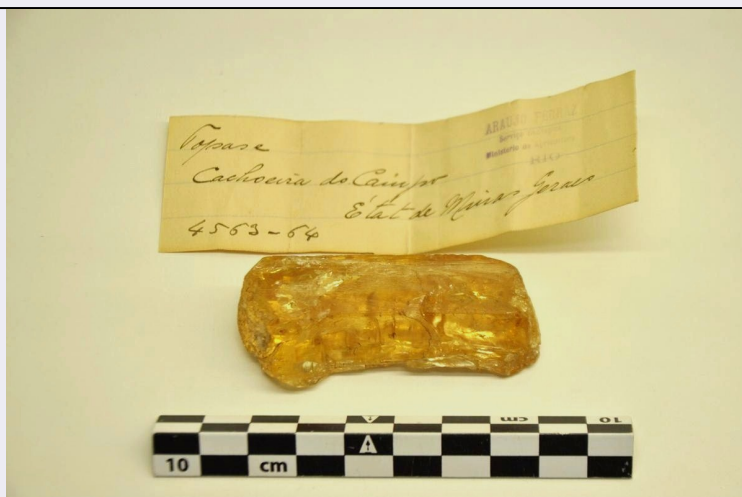


SCHEDA



CD - CODICI

TSK - Tipo scheda	BNM
LIR - Livello ricerca	C
NCT - CODICE UNIVOCO	
NCTR - Codice regione	16
NCTN - Numero catalogo generale	00302041
ESC - Ente schedatore	UNIBA
ECP - Ente competente	S114

AC - ALTRI CODICI

ACM - Codice museo	MST-BA
ACO - Codice collezione	Mpelloux
ACK - Codice campione	8155/68
ACS - SCHEDE CORRELATE	
ACSE - Ente	Università Studi Bari
ACSC - Codice	8155/68

OG - OGGETTO

OGT - OGGETTO	
OGTD - Definizione	topazio
OGTL - Codice lingua	ita
OGTV - Identificazione	esemplare
OGTO - Tipologia contenitore	vetrina espositiva

SM - SISTEMATICA MINERALI

SMN - NOMENCLATURA

SMNA - Specie (nome italiano)	topazio
SMNI - Specie (I.M.A.)	topaz

SMS - SISTEMATICA

SMSD - Classe (New Dana)	Silicati
SMSK - Codice (New Dana)	52.3.1.1

SMSC - Classe (Strunz)	Silicati
SMSS - Sottoclasse (Strunz)	Nesosilicati
SMSX - Codice (Strunz)	8/B.02-70
SMSF - Formula empirica	Al2 (SiO4) (F,OH)2
SMT - TIPO	
SMTT - Tipo	non tipo
SMC - CARATTERISTICHE CRISTALLOGRAFICHE	
SMCS - Sistema	Ortorombico
SMA - ASPETTO E MORFOLOGIA	
SMAB - Aspetto	cristallo singolo senza matrice
SMF - PROPRIETA' FISICHE	
SMFC - Colore	giallo
SMFT - Colore polvere	bianco
SMFB - Lucentezza	vitrea
SMFP - Diafanita'	trasparente
SME - CARTELLINI/ ETICHETTE	
SMET - Testo	Topaze; Cachocira do Campo; Etat de minas Geraes; 4563-64
SMW - Note	In alto a destra è presente un timbro (blu) con la scritta: "Araujo Ferraz; Servicio Geologico; Ministerio de Agriculture; Rio"
LR - DATI DI RACCOLTA	
LRV - LOCALITA' DI RACCOLTA	
LRVT - Tipo di localizzazione	località di raccolta - dati storici
LRVK - Continente	Sud America
LRVS - Stato	Brasile
LRVL - Localita'	Cochocira do Campo, Minas Geraes
LC - LOCALIZZAZIONE GEOGRAFICO-AMMINISTRATIVA	
PVC - LOCALIZZAZIONE GEOGRAFICO-AMMINISTRATIVA ATTUALE	
PVCS - Stato	ITALIA
PVCR - Regione	Puglia
PVCP - Provincia	BA
PVCC - Comune	Bari
LDC - COLLOCAZIONE SPECIFICA	
LDCT - Tipologia	museo
LDCU - Denominazione spazio viabilistico	via Orabona, 4/a
LDCM - Denominazione struttura conservativa	Museo di Scienze della Terra
LDCS - Specifiche	V 32
UB - DATI PATRIMONIALI E COLLEZIONI	
INV - INVENTARIO	
INVD - Data	1968-
INVN - Numero	2851

STI - STIMA	
COL - COLLEZIONI	
COLD - Denominazione	Collezione Pelloux
COLC - Nome del collezionista	Alberto Pelloux
COLI	4563-64
MT - DATI TECNICI	
MIS - MISURE	
MISU - Unita'	cm
MISA - Altezza	2,3
MISL - Larghezza	1,8
MISN - Lunghezza	6,5
MISG - Peso	54,140
DA - DATI ANALITICI	
DES - DESCRIZIONE	
DESO - Oggetto	Il campione è costituito da un cristallo singolo di topazio. L'abito è prismatico allungato: da una parte è terminato da una bipiramide con superfici scabre e dall'accento di una seconda bipiramide. La base è frantumata, non mostra facce e riporta un'etichetta adesiva con numero inventario 4563. Le facce del prisma sono tutte striate lungo l'asse verticale, tranne una che è incavata perchè su di essa poggiava un altro cristallo di topazio. Ciò è confermato dalla presenza di un'estremità di esso. Il campione di colore giallo, è trasparente, ma attraversato da numerose fratture variamente orientate che determinano giochi di colore ed iridescenza. Sembra che siano inclusi dei cristalli più piccoli dello stesso minerale. Alcune fratture sono parallele al pinacoide basale (001).
CO - CONSERVAZIONE	
STC - STATO DI CONSERVAZIONE	
STCP - Riferimento alla parte	esemplare intero
STCD - Data	2015
STCC - Stato di conservazione	buono
STCO - Condizione originale	Conservato originariamente in cassettiere di legno
STCM - Modalita' di conservazione	Il campione è conservato in una vetrina espositiva non sottovuoto
TU - CONDIZIONE GIURIDICA E VINCOLI	
CDG - CONDIZIONE GIURIDICA	
CDGG - Indicazione generica	proprietà Ente pubblico non territoriale
CDGS - Indicazione specifica	Università degli Studi di Bari Aldo Moro
CDGI - Indirizzo	Piazza Umberto I, 1
NVC - PROVVEDIMENTI DI TUTELA	
NVCT - Tipo provvedimento	DLgs n. 42/2004, art.13

DO - FONTI E DOCUMENTI DI RIFERIMENTO**FTA - DOCUMENTAZIONE FOTOGRAFICA**

FTAX - Genere	documentazione allegata
FTAP - Tipo	fotografia digitale (file)
FTAA - Autore	Taccarelli, Delia
FTAD - Data	2015
FTAN - Codice identificativo	UBAST8155-68

AD - ACCESSO AI DATI**ADS - SPECIFICHE DI ACCESSO AI DATI**

ADSP - Profilo di accesso	1
ADSM - Motivazione	scheda contenente dati liberamente accessibili

CM - COMPILAZIONE**CMP - COMPILAZIONE**

CMPD - Data	2015
CMPN - Nome	Delia Taccarelli
RSR - Referente scientifico	Garuccio, Augusto
RSR - Referente scientifico	Monno, Alessandro
FUR - Funzionario responsabile	Francescangeli, Ruggero

RVM - TRASCRIZIONE PER INFORMATIZZAZIONE

RVMD - Data	2015
RVMN - Nome	Paradiso, Daniela
RVME - Ente	Università degli Studi di Bari