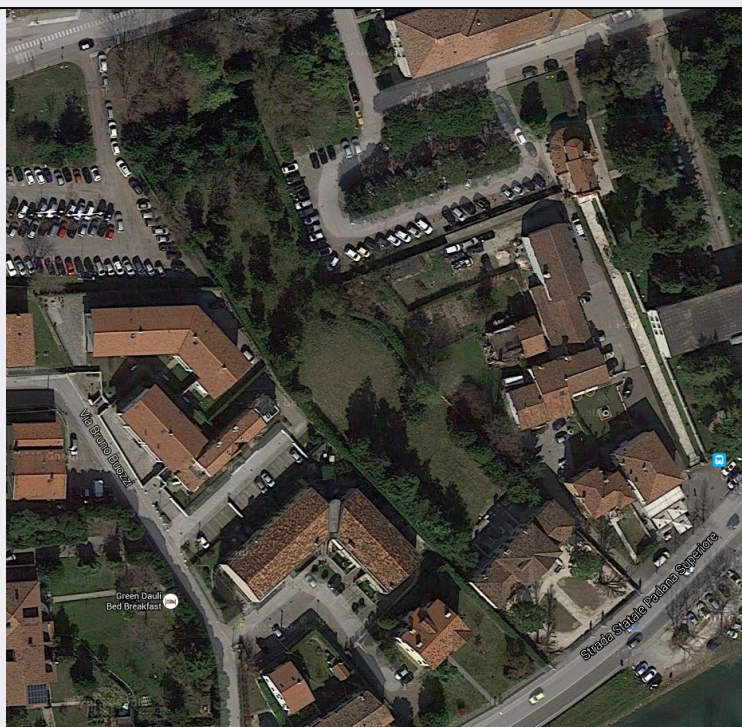


SCHEDA



CD - CODICI

TSK - Tipo scheda PG

LIR - Livello ricerca I

NCT - CODICE UNIVOCO

NCTR - Codice regione 05

NCTN - Numero catalogo generale 00140056

ESC - Ente schedatore S75

ECP - Ente competente S75

RV - RELAZIONI

RSE - RELAZIONI DIRETTE

RSER - Tipo relazione bene composto

RSET - Tipo scheda A

RSEC - Codice bene 0500145284

OG - OGGETTO

OGT - OGGETTO

OGTD - Definizione tipologica giardino

OGTN - Denominazione giardino di villa Barbarigo, Menegazzo

LC - LOCALIZZAZIONE GEOGRAFICO-AMMINISTRATIVA

PVC - LOCALIZZAZIONE GEOGRAFICO AMMINISTRATIVA

PVCS - Stato ITALIA

PVCR - Regione Veneto

PVCP - Provincia VE

PVCC - Comune Dolo

PVCI - Indirizzo via XXIX Aprile, 20

CS - LOCALIZZAZIONE CATASTALE

CTL - Tipo di localizzazione	localizzazione fisica
-------------------------------------	-----------------------

CTS - LOCALIZZAZIONE CATASTALE

CTSC - Comune	Dolo
----------------------	------

CTSF - Foglio/data	7/ 2015
---------------------------	---------

CTSN - Particelle	29
--------------------------	----

CTSN - Particelle	30
--------------------------	----

GA - GEOREFERENZIAZIONE TRAMITE AREA

GAI - Identificativo area	2
----------------------------------	---

GAL - Tipo di localizzazione	localizzazione fisica
-------------------------------------	-----------------------

GAD - DESCRIZIONE DEL POLIGONO**GADP - PUNTO DEL POLIGONO**

GADPX - Coordinata X	12.071221749
-----------------------------	--------------

GADPY - Coordinata Y	45.420689285
-----------------------------	--------------

GADP - PUNTO DEL POLIGONO

GADPX - Coordinata X	12.070213238
-----------------------------	--------------

GADPY - Coordinata Y	45.421461762
-----------------------------	--------------

GADP - PUNTO DEL POLIGONO

GADPX - Coordinata X	12.069888691
-----------------------------	--------------

GADPY - Coordinata Y	45.421292783
-----------------------------	--------------

GADP - PUNTO DEL POLIGONO

GADPX - Coordinata X	12.070159594
-----------------------------	--------------

GADPY - Coordinata Y	45.421040655
-----------------------------	--------------

GADP - PUNTO DEL POLIGONO

GADPX - Coordinata X	12.070915977
-----------------------------	--------------

GADPY - Coordinata Y	45.420506895
-----------------------------	--------------

GADP - PUNTO DEL POLIGONO

GADPX - Coordinata X	12.071221749
-----------------------------	--------------

GADPY - Coordinata Y	45.420689285
-----------------------------	--------------

GAM - Metodo di georeferenziazione	perimetrazione approssimata
---	-----------------------------

GAT - Tecnica di georeferenziazione	rilievo da foto aerea senza sopralluogo
--	---

GAP - Proiezione e Sistema di riferimento	WGS84
--	-------

GAB - BASE DI RIFERIMENTO

GABB - Descrizione sintetica	ICCD1004366_OI.ORTOI
-------------------------------------	----------------------

GABT - Data	2-7-2015
--------------------	----------

GABO - Note	(3098034) -ORTOFOTO 2006- (http://wms.pcn.minambiente.it/ogc?map=/ms_ogc/WMS_v1.3/raster/ortofoto_colore_06.map) -OI. ORTOIMMAGINICOLORE.2006
--------------------	--

AU - DEFINIZIONE CULTURALE**ATB - AMBITO CULTURALE**

ATBR - Riferimento all'intervento (ruolo)	realizzazione
ATBD - Denominazione	giardino/brolo ad uso della villa
ATBM - Fonte dell'attribuzione	fonte archivistica
RE - NOTIZIE STORICHE	
REN - NOTIZIA	
REN R - Riferimento	intero bene
RENF - Fonte	archivistica
REL - CRONOLOGIA, ESTREMO REMOTO	
RELS - Secolo	XVI
REV - CRONOLOGIA, ESTREMO RECENTE	
REVS - Secolo	XX
MP - IMPIANTO	
MPT - IMPIANTO PLANIMETRICO	
MPTR - Riferimento	giardino
MPTT - Tipo	all'italiana
MPTS - Schema	simmetrico
MPTF - Forma	rettangolare
FV - FISIONOMIA DELL'AREA VERDE	
FVP - STRUTTURA ELEMENTI PRIMARI	
FVPS - Superficie	2.703 mq
CO - CONSERVAZIONE	
STC - STATO DI CONSERVAZIONE	
STCR - Riferimento alla parte	intero bene
STCC - Stato di conservazione	buono
US - UTILIZZAZIONI	
USA - USO ATTUALE	
USAR - Riferimento alla parte	giardino
USAD - Uso	giardino della villa
USO - USO STORICO	
USOR - Riferimento alla parte	giardino
USOD - Uso	giardino della villa
TU - CONDIZIONE GIURIDICA E VINCOLI	
CDG - CONDIZIONE GIURIDICA	
CDGG - Indicazione generica	proprietà privata
DO - FONTI E DOCUMENTI DI RIFERIMENTO	
FTA - DOCUMENTAZIONE FOTOGRAFICA	
FTAX - Genere	documentazione allegata

FTAP - Tipo	fotografia digitale (file)
FTAD - Data	2015
FTAE - Ente proprietario	google
FTAN - Codice identificativo	00140056_1
FTAT - Note	vista satellitare
DRA - DOCUMENTAZIONE GRAFICA	
DRAX - Genere	documentazione allegata
DRAT - Tipo	planimetria catastale
DRAS - Scala	1:2000
DRAN - Codice identificativo	00140056-c
DRAD - Data	2015
DRA - DOCUMENTAZIONE GRAFICA	
DRAX - Genere	documentazione allegata
DRAT - Tipo	planimetria
DRAO - Note	planimetria specie arboree
DRAS - Scala	1:500
DRAE - Ente proprietario	Soprintendenza Belle Arti e Paesaggio per le provincie di Venezia, Belluno, Padova e Treviso
DRAC - Collocazione	scheda cartacea NCTN 001400
DRAN - Codice identificativo	00140056_botanica
DRAA - Autore	Anfodillo T.
DRAD - Data	1989
BIB - BIBLIOGRAFIA	
BIBX - Genere	bibliografia di corredo
BIBA - Autore	Azzi Visentini M.
BIBD - Anno di edizione	1988
BIBH - Sigla per citazione	B0000101
AD - ACCESSO AI DATI	
ADS - SPECIFICHE DI ACCESSO AI DATI	
ADSP - Profilo di accesso	1
ADSM - Motivazione	scheda contenente dati liberamente accessibili
CM - COMPILAZIONE	
CMP - COMPILAZIONE	
CMPD - Data	1989
CMPN - Nome	Girello G. B.
CMPN - Nome	Casadio P.
FUR - Funzionario responsabile	Rallo G.
RVM - TRASCRIZIONE PER INFORMATIZZAZIONE	
RVMD - Data	2015
RVMN - Nome	Granata S.

AGG - AGGIORNAMENTO REVISIONE**AGGD - Data**

2015

AGGN - Nome

Granata S.

**AGGF - Funzionario
responsabile**

Costanzo G.

AN - ANNOTAZIONI**OSS - Osservazioni**

Planimetricamente l'area si sviluppa su un terreno pianeggiante e risulta bipartita: la parte sud, verso il Naviglio del Brenta è organizzata a giardino, quella nord ha più l'aspetto di un parco all'inglese