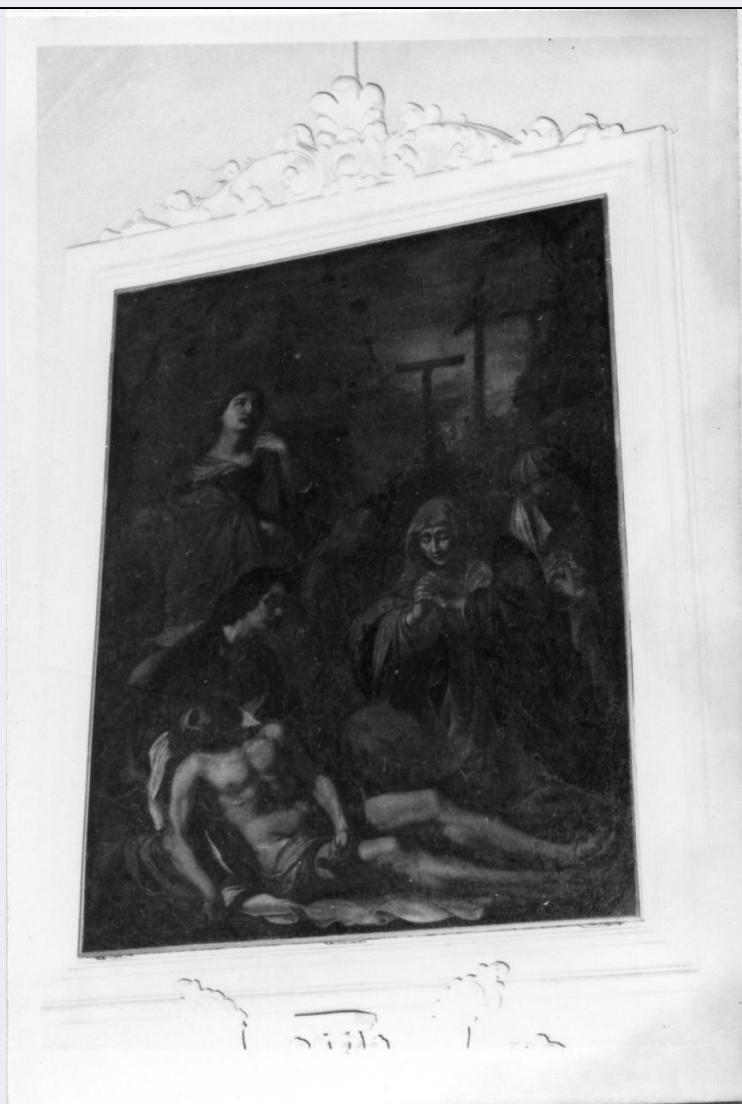


SCHEDA



CD - CODICI

TSK - Tipo Scheda OA

LIR - Livello ricerca P

NCT - CODICE UNIVOCO

NCTR - Codice regione 08

NCTN - Numero catalogo generale 00115041

ESC - Ente schedatore S28

ECP - Ente competente S28

OG - OGGETTO

OGT - OGGETTO

OGTD - Definizione dipinto

SGT - SOGGETTO

SGTI - Identificazione compianto sul Cristo morto

LC - LOCALIZZAZIONE GEOGRAFICO-AMMINISTRATIVA

PVC - LOCALIZZAZIONE GEOGRAFICO-AMMINISTRATIVA ATTUALE

PVCS - Stato Italia

PVCR - Regione Emilia-Romagna

PVCP - Provincia	MO
PVCC - Comune	Modena
LDC - COLLOCAZIONE SPECIFICA	
UB - UBICAZIONE E DATI PATRIMONIALI	
UBO - Ubicazione originaria	OR
RO - RAPPORTO	
ROF - RAPPORTO OPERA FINALE/ORIGINALE	
ROFF - Stadio opera	copia
ROFA - Autore opera finale /originale	Guercino
ROFD - Datazione opera finale/originale	sec. XVII
DT - CRONOLOGIA	
DTZ - CRONOLOGIA GENERICA	
DTZG - Secolo	sec. XVII
DTZS - Frazione di secolo	seconda metà
DTS - CRONOLOGIA SPECIFICA	
DTSI - Da	1650
DTSV - Validita'	ca
DTSF - A	1699
DTM - Motivazione cronologia	analisi stilistica
AU - DEFINIZIONE CULTURALE	
ATB - AMBITO CULTURALE	
ATBD - Denominazione	ambito modenese
ATBR - Riferimento all'intervento	pittore
ATBM - Motivazione dell'attribuzione	analisi stilistica
MT - DATI TECNICI	
MTC - Materia e tecnica	tela/ pittura a olio
MTC - Materia e tecnica	stucco
MIS - MISURE	
MISU - Unita'	cm
MISA - Altezza	235
MISL - Larghezza	170
MIST - Validita'	ca
CO - CONSERVAZIONE	
STC - STATO DI CONSERVAZIONE	
STCC - Stato di conservazione	discreto
STCS - Indicazioni specifiche	Colori molto aridi e scuriti, ridipinture e vecchi restauri.
DA - DATI ANALITICI	

DES - DESCRIZIONE	
DESO - Indicazioni sull'oggetto	Cristo morto è sorretto da San Giovanni Evangelista, con veste verde e rossa; vicino è la Vergine Addolorata, in rosso e azzurro, con le pie donne e, in secondo piano, la Maddalena. Nel fondo paesaggio roccioso con il Calvario. Inserito in cornice fissa di stucco.
DESI - Codifica Iconclass	NR (recupero pregresso)
DESS - Indicazioni sul soggetto	Personaggi: Cristo; Vergine; S. Giovanni Evangelista; Maddalena. Paesaggi: Golgota.
NSC - Notizie storico-critiche	E' copia molto accurata e certamente seicentesca dall'originale del Guercino, ora perduto, ma un tempo nella chiesa Nuova di Modena. Altra copia è nel Santuario di San Clemente a Bastiglia.
TU - CONDIZIONE GIURIDICA E VINCOLI	
CDG - CONDIZIONE GIURIDICA	
CDGG - Indicazione generica	detenzione Ente religioso cattolico
DO - FONTI E DOCUMENTI DI RIFERIMENTO	
FTA - DOCUMENTAZIONE FOTOGRAFICA	
FTAX - Genere	documentazione allegata
FTAP - Tipo	fotografia b/n
FTAN - Codice identificativo	SBAS MO XLII 225
AD - ACCESSO AI DATI	
ADS - SPECIFICHE DI ACCESSO AI DATI	
ADSP - Profilo di accesso	3
ADSM - Motivazione	scheda di bene non adeguatamente sorvegliabile
CM - COMPILAZIONE	
CMP - COMPILAZIONE	
CMPD - Data	1971
CMPN - Nome	Garuti A.
FUR - Funzionario responsabile	Fossi M.
RVM - TRASCRIZIONE PER INFORMATIZZAZIONE	
RVMD - Data	2006
RVMN - Nome	ARTPAST/ Candi F.
AGG - AGGIORNAMENTO - REVISIONE	
AGGD - Data	2006
AGGN - Nome	ARTPAST/ Candi F.
AGGF - Funzionario responsabile	NR (recupero pregresso)