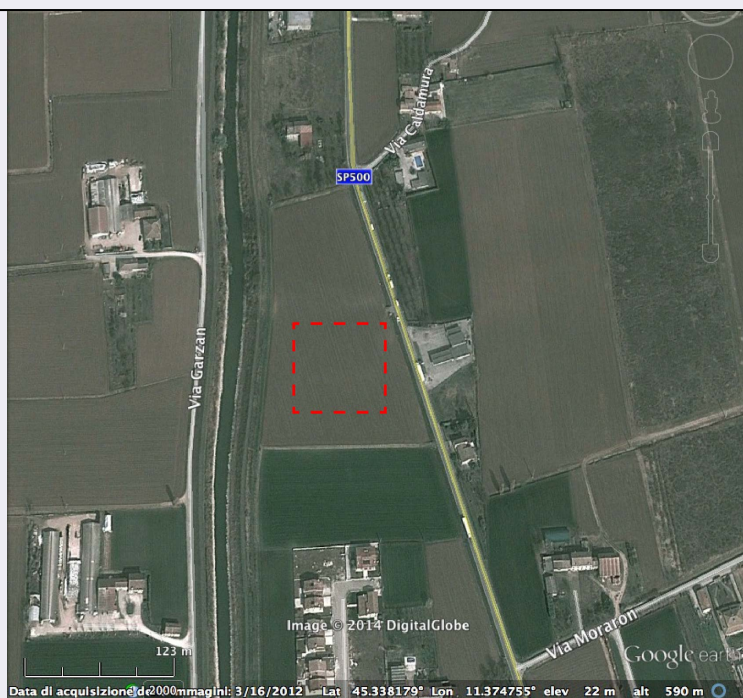


SCHEDA



CD - CODICI

TSK - Tipo scheda	PST
LIR - Livello ricerca	P
NCT - CODICE UNIVOCO	
NCTR - Codice regione	09
NCTN - Numero catalogo generale	00861171
ESC - Ente schedatore	UNISI
ECP - Ente competente	S61

OG - OGGETTO

OGT - OGGETTO	
OGTD - Definizione	lama
OGTT - Tipologia	per microtomo
OGTA - Parti e/o accessori	astuccio

LC - LOCALIZZAZIONE GEOGRAFICO-AMMINISTRATIVA

PVC - LOCALIZZAZIONE GEOGRAFICO-AMMINISTRATIVA ATTUALE

PVCS - Stato	ITALIA
PVCR - Regione	Toscana
PVCP - Provincia	SI
PVCC - Comune	Siena

LDC - COLLOCAZIONE SPECIFICA

LDCT - Tipologia	istituto
LDCQ - Qualificazione	universitario
LDCN - Denominazione	Polo Scientifico di San Miniato - Dip. Scienze med. chir. e neuroscienze
LDCU - Denominazione spazio viabilistico	Via Aldo Moro, 2

LDCM - Denominazione raccolta	Museo Anatomico Leonetto Comparini
LDCS - Specifiche	piano terra, aula 42
UB - UBICAZIONE E DATI PATRIMONIALI	
INV - INVENTARIO	
INVD - Data	2004
INVN - Numero	96 MA
LA - ALTRE LOCALIZZAZIONI GEOGRAFICO-AMMINISTRATIVE	
TCL - Tipo di localizzazione	luogo di provenienza
PRV - LOCALIZZAZIONE GEOGRAFICO-AMMINISTRATIVA	
PRVS - Stato	ITALIA
PRVR - Regione	Toscana
PRVP - Provincia	SI
PRVC - Comune	Siena
PRC - COLLOCAZIONE SPECIFICA	
PRCT - Tipologia	istituto
PRCQ - Qualificazione	universitario
PRCD - Denominazione	Istituto di Anatomia Umana
PRCU - Denominazione spazio viabilistico	Via del Laterino, 8
PRD - DATA	
PRDI - Data ingresso	fine sec. XIX/ post
PRDU - Data uscita	2002
DT - CRONOLOGIA	
DTZ - CRONOLOGIA GENERICA	
DTZG - Fascia cronologica di riferimento	sec. XIX
DTZS - Frazione cronologica	fine
DTS - CRONOLOGIA SPECIFICA	
DTSI - Da	1891
DTSF - A	1900
DTM - Motivazione cronologia	bibliografia
AU - DEFINIZIONE CULTURALE	
AUT - AUTORE RESPONSABILITA'	
AUTR - Ruolo	costruttore
AUTB - Ente collettivo nome scelto	Wilhelm Walb - Heidelberg
AUTA - Dati anagrafici Periodo di attivita'	notizie dal 1880
AUTH - Sigla per citazione	USI00075
AUTM - Motivazione dell'attribuzione	bibliografia
MT - DATI TECNICI	

MTC - Materia e tecnica	acciaio
MIS - MISURE	
MISU - Unita'	mm
MISN - Lunghezza	60
MISV - Specifiche	astuccio, lunghezza, mm. 133, larghezza, mm. 42, altezza, mm. 22
DA - DATI ANALITICI	
DES - DESCRIZIONE	
DESO - Oggetto	Lama per microtomo conservata in astuccio di legno rivestito all'interno in raso e all'esterno in similpelle.
CO - CONSERVAZIONE	
STC - STATO DI CONSERVAZIONE	
STCD - Data	2015
STCC - Stato di conservazione	buono
TU - CONDIZIONE GIURIDICA E VINCOLI	
CDG - CONDIZIONE GIURIDICA	
CDGG - Indicazione generica	proprietà Ente pubblico non territoriale
CDGS - Indicazione specifica	Università di Siena 1240
CDGI - Indirizzo	Via Banchi di Sotto n. 55, 53100 Siena
DO - FONTI E DOCUMENTI DI RIFERIMENTO	
FTA - DOCUMENTAZIONE FOTOGRAFICA	
FTAX - Genere	documentazione allegata
FTAP - Tipo	fotografia digitale (file)
FTAA - Autore	Vellini, Silvia
FTAD - Data	2015/02/00
FTAN - Codice identificativo	USIMALC00119
BIB - BIBLIOGRAFIA	
BIBX - Genere	bibliografia di confronto
BIBA - Autore	Museo anatomico
BIBD - Anno di edizione	2004
BIBH - Sigla per citazione	USI00052
AD - ACCESSO AI DATI	
ADS - SPECIFICHE DI ACCESSO AI DATI	
ADSP - Profilo di accesso	1
ADSM - Motivazione	scheda contenente dati liberamente accessibili
CM - COMPILAZIONE	
CMP - COMPILAZIONE	
CMPD - Data	2015
CM PN - Nome	Vellini, Silvia
RSR - Referente scientifico	Terenna, Gigliola
FUR - Funzionario responsabile	Vannozzi, Francesca

RVM - TRASCRIZIONE PER INFORMATIZZAZIONE**RVMD - Data**

2015

RVMN - Nome

Vellini, Silvia

RVME - Ente

UNISI