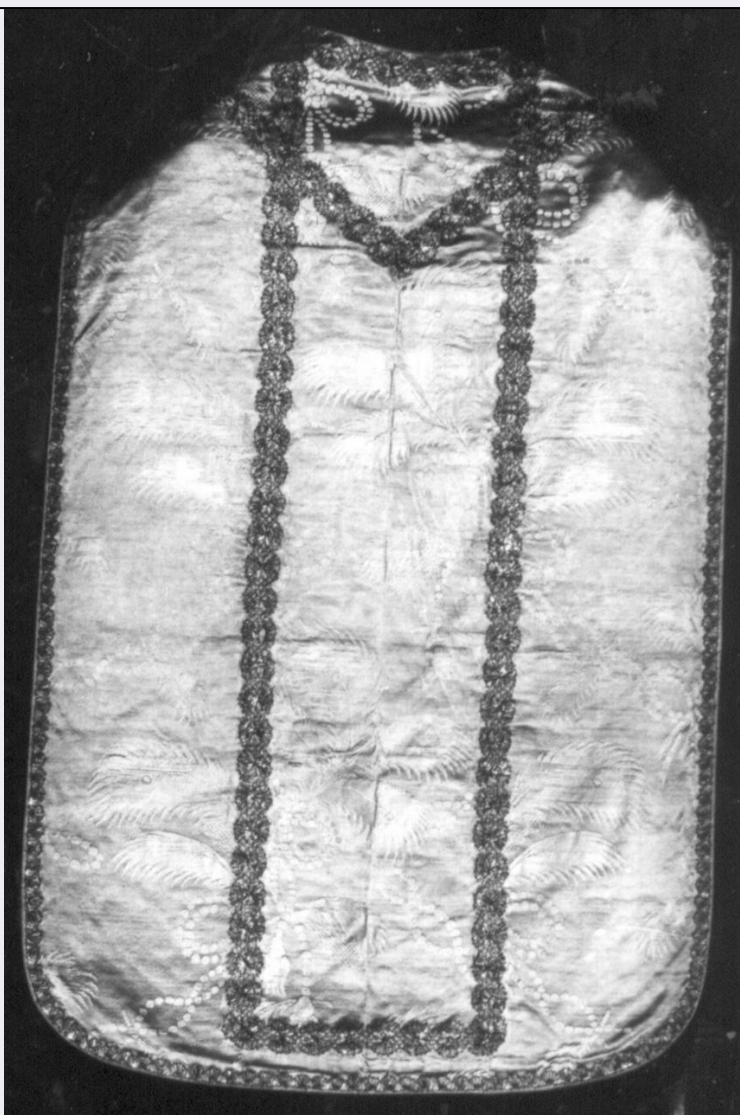


SCHEDA



CD - CODICI

TSK - Tipo Scheda	OA
LIR - Livello ricerca	P
NCT - CODICE UNIVOCO	
NCTR - Codice regione	08
NCTN - Numero catalogo generale	00227884
ESC - Ente schedatore	S28
ECP - Ente competente	S28

OG - OGGETTO

OGT - OGGETTO

OGTD - Definizione	paramento liturgico
--------------------	---------------------

LC - LOCALIZZAZIONE GEOGRAFICO-AMMINISTRATIVA

PVC - LOCALIZZAZIONE GEOGRAFICO-AMMINISTRATIVA ATTUALE

PVCS - Stato	Italia
PVCR - Regione	Emilia-Romagna
PVCP - Provincia	MO

PVCC - Comune	Modena
LDC - COLLOCAZIONE SPECIFICA	
DT - CRONOLOGIA	
DTZ - CRONOLOGIA GENERICA	
DTZG - Secolo	sec. XVIII
DTZS - Frazione di secolo	seconda metà
DTS - CRONOLOGIA SPECIFICA	
DTSI - Da	1750
DTSV - Validita'	ca
DTSF - A	1799
DTM - Motivazione cronologia	analisi stilistica
AU - DEFINIZIONE CULTURALE	
ATB - AMBITO CULTURALE	
ATBD - Denominazione	manifattura italiana
ATBM - Motivazione dell'attribuzione	analisi stilistica
MT - DATI TECNICI	
MTC - Materia e tecnica	seta/ lampasso
MIS - MISURE	
MISU - Unita'	cm
MISA - Altezza	141
MISL - Larghezza	292
MISV - Varie	cappuccio del piviale: MISA 45, MISL 45
MISV - Varie	2 tuncelle: MISA 96, MISL 89
MISV - Varie	2 pianete: MISA 100, MISL 64
MISV - Varie	4 stole: MISA 208, MISL 22
MISV - Varie	4 manipoli: MISA 93, MISL 22
MISV - Varie	2 veli: MISA 52, MISL 59
MISV - Varie	2 borse: MISA 24, MISL 24
MIST - Validita'	ca
CO - CONSERVAZIONE	
STC - STATO DI CONSERVAZIONE	
STCC - Stato di conservazione	mediocre
STCS - Indicazioni specifiche	Consumzione dell'opere specialmente nella parte anteriore della pianeta.
DA - DATI ANALITICI	
DES - DESCRIZIONE	
DESO - Indicazioni sull'oggetto	Lampasso fondo raso. Colore: fondo giallo-limone. Disegno: perla. Disegno: disposizione a scacchiera di grandi mazze di piume legati da catenelle terminanti in fiocchi. Passamaneria: 2 galloni di cm. 3 e cm. 1.5 in oro filato e laminato di epoca posteriore (piviale); la frangia di cm. 5 in argento filato e laminato di epoca posteriore (cappuccio); 12 nastri della medesima bordura (cappuccio e tunicelle); 1 bordura di

	cm. 2 in argento filato e laminato a motivi floreali di epoca posteriore (1 borsa). Fodera: raso di cotone, rosa ciclamino, di epoca posteriore. Raso di cotone, giallo, di epoca posteriore (1 borsa).
DESI - Codifica Iconclass	NR (recupero pregresso)
DESS - Indicazioni sul soggetto	NR (recupero pregresso)
NSC - Notizie storico-critiche	Il motivo della piuma appartiene al sec. XVIII, dove fu usato di frequente nei disegni "a meandro" della metà del secolo in poi, unitamente ai motivi floreali, ai nastri e ai pizzi: molto probabilmente la sua introduzione nella decorazione tessile riflette il gusto per l'esotico e l'orientale diffusosi in Europa (in Francia prima di tutto), grazie ai viaggi delle Compagnia delle Indie.
TU - CONDIZIONE GIURIDICA E VINCOLI	
CDG - CONDIZIONE GIURIDICA	
CDGG - Indicazione generica	detenzione Ente religioso cattolico
DO - FONTI E DOCUMENTI DI RIFERIMENTO	
FTA - DOCUMENTAZIONE FOTOGRAFICA	
FTAX - Genere	documentazione allegata
FTAP - Tipo	fotografia b/n
FTAN - Codice identificativo	SBAS MO CXXV 93
AD - ACCESSO AI DATI	
ADS - SPECIFICHE DI ACCESSO AI DATI	
ADSP - Profilo di accesso	3
ADSM - Motivazione	scheda di bene non adeguatamente sorvegliabile
CM - COMPILAZIONE	
CMP - COMPILAZIONE	
CMPD - Data	1979
CMPN - Nome	Silvestri I.
FUR - Funzionario responsabile	Mazzino F.
RVM - TRASCRIZIONE PER INFORMATIZZAZIONE	
RVMD - Data	2006
RVMN - Nome	ARTPAST/ Corradi B.
AGG - AGGIORNAMENTO - REVISIONE	
AGGD - Data	2006
AGGN - Nome	ARTPAST/ Corradi B.
AGGF - Funzionario responsabile	NR (recupero pregresso)
AN - ANNOTAZIONI	