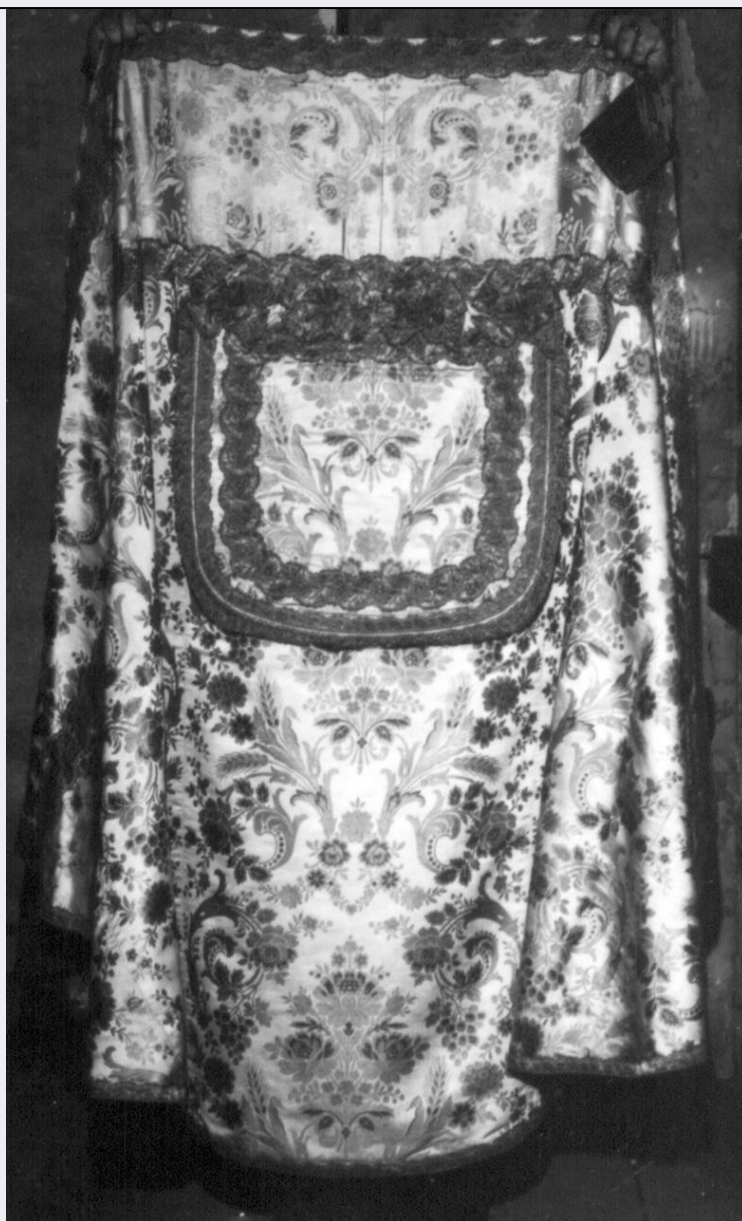


SCHEDA



CD - CODICI

TSK - Tipo Scheda OA

LIR - Livello ricerca P

NCT - CODICE UNIVOCO

NCTR - Codice regione 08

NCTN - Numero catalogo generale 00227904

ESC - Ente schedatore S28

ECP - Ente competente S28

OG - OGGETTO

OGT - OGGETTO

OGTD - Definizione paramento liturgico

LC - LOCALIZZAZIONE GEOGRAFICO-AMMINISTRATIVA

PVC - LOCALIZZAZIONE GEOGRAFICO-AMMINISTRATIVA ATTUALE

PVCS - Stato Italia

PVCR - Regione	Emilia-Romagna
PVCP - Provincia	MO
PVCC - Comune	Modena
LDC - COLLOCAZIONE SPECIFICA	
DT - CRONOLOGIA	
DTZ - CRONOLOGIA GENERICA	
DTZG - Secolo	sec. XIX
DTZS - Frazione di secolo	fine
DTS - CRONOLOGIA SPECIFICA	
DTSI - Da	1890
DTSV - Validita'	ca
DTSF - A	1899
DTM - Motivazione cronologia	analisi stilistica
AU - DEFINIZIONE CULTURALE	
ATB - AMBITO CULTURALE	
ATBD - Denominazione	manifattura italiana
ATBM - Motivazione dell'attribuzione	analisi stilistica
MT - DATI TECNICI	
MTC - Materia e tecnica	seta/ lampasso
MIS - MISURE	
MISU - Unita'	cm
MISA - Altezza	150
MISL - Larghezza	218
MISV - Varie	cappuccio: MISA 46, MISL 46
MISV - Varie	pianeta: MISA 98, MISL 63
MISV - Varie	2 tunicelle: MISA 97, MISL 90
MISV - Varie	2 stole: MISA 210, MISL 22
MISV - Varie	3 manipoli: MISA 99, MISL 22
MISV - Varie	velo: MISA 51, MISL 51
MISV - Varie	borsa: MISA 24, MISL 24
MIST - Validita'	ca
CO - CONSERVAZIONE	
STC - STATO DI CONSERVAZIONE	
STCC - Stato di conservazione	buono
DA - DATI ANALITICI	
DES - DESCRIZIONE	
DESO - Indicazioni sull'oggetto	Lampasso. Colore: fondo avorio, disegno verde, viola, celeste, rosa, cremisi, giallo. Disegno: impostazione verticale di teorie parallele e speculari di volute vegetali con rose, spighe, grappoli d'uva, origina maglie ovali racchiudenti composizioni floreali con tre rose. Passamaneria: 2 bordure di cm. 5 e cm. 2 in oro filato polilobato con dentelle a motivi floreali stilizzati dell'epoca; 12 nastri della medesima

	bordura (cappuccio e tunicelle), 1 frangia di cm. 3 in oro filato dell'epoca. Fodera: raso di cotone cremisi dell'epoca.
DESI - Codifica Iconclass	NR (recupero pregresso)
DESS - Indicazioni sul soggetto	NR (recupero pregresso)
NSC - Notizie storico-critiche	Su imitazione dei motivi a maglie ovali formate da rami fioriti con spighe e grappoli d'uva e racchiudenti fiori, venuto di moda verso la metà del sec. XVIII, l'Ottocento e parte del primo Novecento ha largamente ripreso questa tipologia decorativa così appositamente incentrata per i parati liturgici, arricchendola o impoverendola, a seconda del genere di parato che doveva servire.
TU - CONDIZIONE GIURIDICA E VINCOLI	
CDG - CONDIZIONE GIURIDICA	
CDGG - Indicazione generica	detenzione Ente religioso cattolico
DO - FONTI E DOCUMENTI DI RIFERIMENTO	
FTA - DOCUMENTAZIONE FOTOGRAFICA	
FTAX - Genere	documentazione allegata
FTAP - Tipo	fotografia b/n
FTAN - Codice identificativo	SBAS MO CXXV 111
AD - ACCESSO AI DATI	
ADS - SPECIFICHE DI ACCESSO AI DATI	
ADSP - Profilo di accesso	3
ADSM - Motivazione	scheda di bene non adeguatamente sorvegliabile
CM - COMPILAZIONE	
CMP - COMPILAZIONE	
CMPD - Data	1979
CMPN - Nome	Silvestri I.
FUR - Funzionario responsabile	Mazzino F.
RVM - TRASCRIZIONE PER INFORMATIZZAZIONE	
RVMD - Data	2006
RVMN - Nome	ARTPAST/ Corradi B.
AGG - AGGIORNAMENTO - REVISIONE	
AGGD - Data	2006
AGGN - Nome	ARTPAST/ Corradi B.
AGGF - Funzionario responsabile	NR (recupero pregresso)
AN - ANNOTAZIONI	