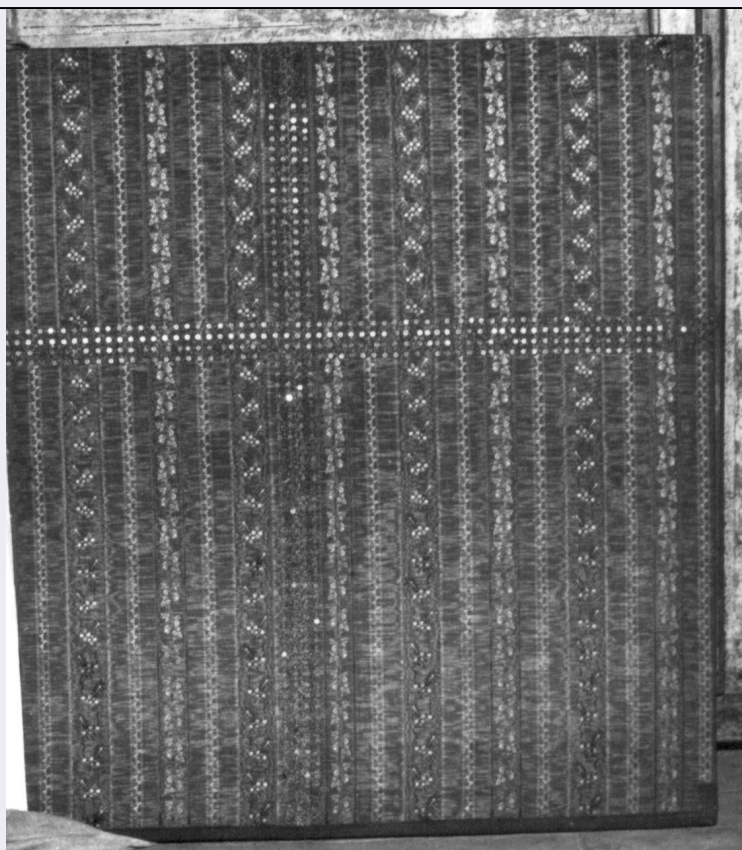


SCHEDA



CD - CODICI

TSK - Tipo Scheda OA

LIR - Livello ricerca P

NCT - CODICE UNIVOCO

NCTR - Codice regione 08

NCTN - Numero catalogo generale 00227936

ESC - Ente schedatore S28

ECP - Ente competente S28

OG - OGGETTO

OGT - OGGETTO

OGTD - Definizione paliotto

LC - LOCALIZZAZIONE GEOGRAFICO-AMMINISTRATIVA

PVC - LOCALIZZAZIONE GEOGRAFICO-AMMINISTRATIVA ATTUALE

PVCS - Stato Italia

PVCR - Regione Emilia-Romagna

PVCP - Provincia MO

PVCC - Comune Modena

LDC - COLLOCAZIONE SPECIFICA

DT - CRONOLOGIA

DTZ - CRONOLOGIA GENERICA

DTZG - Secolo sec. XIX

DTS - CRONOLOGIA SPECIFICA

DTSI - Da	1800
DTSV - Validita'	ca
DTSF - A	1899
DTM - Motivazione cronologia	analisi stilistica

AU - DEFINIZIONE CULTURALE**ATB - AMBITO CULTURALE**

ATBD - Denominazione	manifattura italiana
ATBM - Motivazione dell'attribuzione	analisi stilistica

MT - DATI TECNICI

MTC - Materia e tecnica	seta/ gros de Tours/ marezzatura
--------------------------------	----------------------------------

MIS - MISURE

MISU - Unita'	cm
MISA - Altezza	212
MISL - Larghezza	98
MIST - Validita'	ca

CO - CONSERVAZIONE**STC - STATO DI CONSERVAZIONE**

STCC - Stato di conservazione	buono
STCS - Indicazioni specifiche	Sull'angolo destro si nota un rattoppo.

DA - DATI ANALITICI**DES - DESCRIZIONE**

DESO - Indicazioni sull'oggetto	Fondo gros de Tours ondato; disegno per effetto di slegature di un ordito supplementare a bande (tecnica del "poil trainant"). Colore: fondo verde brillante; disegno giallo, lilla e marrone. Disegno: un ramo sinuoso carico di piccole fragole accompagnato da foglie si sviluppa in verticale accostato ai lati da steli serpeggianti interrotti da coppie di fiori a quattro petali e da composizioni geometriche a perline. Gallone in oro filato e paillettes: cm. 4.5.
DESI - Codifica Iconclass	NR (recupero pregresso)
DESS - Indicazioni sul soggetto	NR (recupero pregresso)
NSC - Notizie storico-critiche	Sia nella tecnica che nel disegno, il tessuto mostra analogie con il campione n. 345 (inventario Gandini), della Collezione Gandini del Museo Civico di Modena, frammento a sua volta documentato nei registri commerciali Trivelli-Spalletti, 1743-1783, del Museo Civico di Reggio Emilia. L'impiego di un materiale scadente però, l'uso di forti contrasti di colore e una minore attenzione ai particolari del disegno sono caratteristiche che permettono di riconoscere nel paliotto una ripresa ottocentesca di temi del secolo precedente. Si veda la scheda n. 32 (non è stato possibile rintracciare la scheda indicata con il n.32, ARTPAST 2006/ Corradi B.) della chiesa di S. Agostino di Modena, relativa a un paliotto di tessuto uguale a questo esaminato.

TU - CONDIZIONE GIURIDICA E VINCOLI**CDG - CONDIZIONE GIURIDICA**

CDGG - Indicazione generica	proprietà Ente religioso cattolico
DO - FONTI E DOCUMENTI DI RIFERIMENTO	
FTA - DOCUMENTAZIONE FOTOGRAFICA	
FTAX - Genere	documentazione allegata
FTAP - Tipo	fotografia b/n
FTAN - Codice identificativo	SBAS MO CXIV 25
AD - ACCESSO AI DATI	
ADS - SPECIFICHE DI ACCESSO AI DATI	
ADSP - Profilo di accesso	3
ADSM - Motivazione	scheda di bene non adeguatamente sorvegliabile
CM - COMPILAZIONE	
CMP - COMPILAZIONE	
CMPD - Data	1978
CMPN - Nome	Cuoghi M.
FUR - Funzionario responsabile	Mazzino F.
RVM - TRASCRIZIONE PER INFORMATIZZAZIONE	
RVMD - Data	2006
RVMN - Nome	ARTPAST/ Corradi B.
AGG - AGGIORNAMENTO - REVISIONE	
AGGD - Data	2006
AGGN - Nome	ARTPAST/ Corradi B.
AGGF - Funzionario responsabile	NR (recupero pregresso)
AN - ANNOTAZIONI	