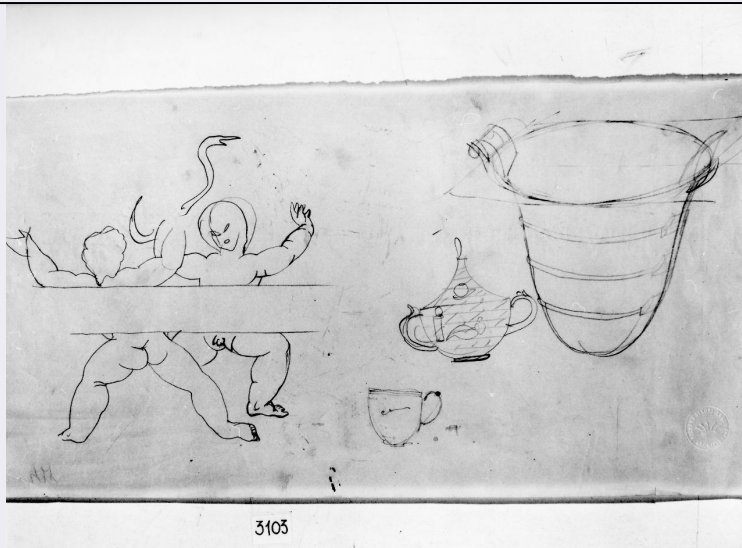


SCHEDA



3105

CD - CODICI

TSK - Tipo Scheda	D
LIR - Livello ricerca	C
NCT - CODICE UNIVOCO	
NCTR - Codice regione	09
NCTN - Numero catalogo generale	00626253
ESC - Ente schedatore	S155
ECP - Ente competente	S155

RV - RELAZIONI

ROZ - Altre relazioni	0900626243
-----------------------	------------

OG - OGGETTO

OGT - OGGETTO

OGTD - Definizione	disegno
--------------------	---------

SGT - SOGGETTO

SGTI - Identificazione	putti con serpe e schizzi di vasi
SGTT - Titolo	La conversazione classica

LC - LOCALIZZAZIONE GEOGRAFICO-AMMINISTRATIVA

PVC - LOCALIZZAZIONE GEOGRAFICO-AMMINISTRATIVA ATTUALE

PVCR - Regione	Toscana
PVCP - Provincia	FI
PVCC - Comune	Sesto Fiorentino

LDC - COLLOCAZIONE SPECIFICA

LDCT - Tipologia	fabbrica
LDCQ - Qualificazione	museo
LDCN - Denominazione	Museo Richard Ginori della Manifattura di Doccia

UB - UBICAZIONE E DATI PATRIMONIALI

UBO - Ubicazione originaria	OR
-----------------------------	----

INV - INVENTARIO DI MUSEO O SOPRINTENDENZA

INVN - Numero	Inventario Museo di Doccia, n. 3103
INVD - Data	1995
RO - RAPPORTO	
ROF - RAPPORTO OPERA FINALE/ORIGINALE	
ROFF - Stadio opera	disegno preparatorio parziale
ROFO - Opera finale /originale	vaso globulare
ROFS - Soggetto opera finale/originale	La conversazione classica
ROFA - Autore opera finale /originale	Manifattura di Doccia
ROFD - Datazione opera finale/originale	1925
ROFC - Collocazione opera finale/originale	FI/ Sesto Fiorentino/ Museo di Doccia
DT - CRONOLOGIA	
DTZ - CRONOLOGIA GENERICA	
DTZG - Secolo	sec. XX
DTS - CRONOLOGIA SPECIFICA	
DTSI - Da	1923
DTSF - A	1925
DTM - Motivazione cronologia	documentazione
AU - DEFINIZIONE CULTURALE	
AUT - AUTORE	
AUTM - Motivazione dell'attribuzione	documentazione
AUTM - Motivazione dell'attribuzione	bibliografia
AUTN - Nome scelto	Ponti Giovanni
AUTA - Dati anagrafici	1891/ 1979
AUTH - Sigla per citazione	00008263
MT - DATI TECNICI	
MTC - Materia e tecnica	carta/ matita
MIS - MISURE	
MISU - Unita'	mm
MISL - Larghezza	457
MIST - Validita'	ca
FIL - Filigrana	extra strong
CO - CONSERVAZIONE	
STC - STATO DI CONSERVAZIONE	
STCC - Stato di conservazione	mediocre
STCS - Indicazioni specifiche	piccoli strappi lungo i bordi, segno di nastro adesivo, macchie varie, mancanze sul bordo di sinistra.
RS - RESTAURI	

RST - RESTAURI

RSTD - Data	2000
RSTN - Nome operatore	Ravanel N.
RSTR - Ente finanziatore	Museo di Doccia

DA - DATI ANALITICI**DES - DESCRIZIONE**

DESO - Indicazioni sull'oggetto	Foglio di carta color crema. Il disegno rappresenta i due putti con la serpe tagliati dalla fascia orizzontale come furono realizzati nel grande vaso globulare, anch'esso schizzato nello stesso disegno. Vi è poi lo schizzo di un oggetto in porcellana che potrebbe essere il calamaio (ma senza i manici) anch'esso decorato con soggetti de La Conversazione classica.
DESI - Codifica Iconclass	92 D 1916 : 25 F 42 : 41 C 345
DESS - Indicazioni sul soggetto	Figure: putti. Animali: serpe. Oggetti: scatola; coppa; tazza.

ISR - ISCRIZIONI

ISRC - Classe di appartenenza	documentaria
ISRS - Tecnica di scrittura	a impressione
ISRT - Tipo di caratteri	lettere capitali
ISRP - Posizione	sul bollo, intorno al margine
ISRI - Trascrizione	ARCHIVIO RICHARD GINORI SESTO F.NO

ISR - ISCRIZIONI

ISRC - Classe di appartenenza	documentaria
ISRS - Tecnica di scrittura	a matita
ISRT - Tipo di caratteri	numeri arabi
ISRP - Posizione	sul verso, in basso, a destra
ISRI - Trascrizione	174

STM - STEMMI, EMBLEMI, MARCHI

STMC - Classe di appartenenza	timbro a secco
STMQ - Qualificazione	fabbrica
STMI - Identificazione	Richard Ginori
STMP - Posizione	in basso, a destra
STMD - Descrizione	corona al centro e iscrizione in campo circolare

STM - STEMMI, EMBLEMI, MARCHI

STMC - Classe di appartenenza	timbro
STMP - Posizione	sul verso, a destra
STMD - Descrizione	3103

La Conversazione classica è la serie più importante, articolata e complessa della decorazioni di Ponti sia nella composizione che nei significati. Ponti progetta i primi decori alla fine del 1923 per poi realizzare, all'inizio del '24, i primi pezzi in maiolica e i disegni degli altri oggetti. Nei primi mesi del '25 inizia la preparazione del vaso-

NSC - Notizie storico-critiche

programma che, finito in luglio, viene presentato a Parigi in agosto. Lo sviluppo completo dei decori è rappresentato dal grande vaso in maiolica, mentre per i pezzi in porcellana Ponti realizzò la cista-modello. In quest'ultima egli riduce le dimensioni delle figure e unisce anche soggetti della "Passeggiata archeologica" (di cui però non esistono disegni preparatori). La prima cista è del 1924. La serie è composta da personaggi principali e secondari, da decori e altri particolari. Ogni figura femminile e maschile è caratterizzata da attributi, non solo oggetti ma anche espressioni, atteggiamenti o pose. Lo studio di questa serie s'identifica perfettamente con la decorazione del grande vaso programma, compresi i manici in cui vi è il titolo, la firma e la data. I personaggi maschili principali sono: l'efebo errante, l'architetto, il nummario, il filosofo, l'ermafrodito, il disegnatore, l'edile, il pellegrino; le figure femminili o personificazioni sono: la lettura, la temperanza, la donna errante, la musica. I personaggi secondari sono: putti con il serpente, putto con il vaso, putto con il cane, putto con la colomba. I decori intermedi sono: la colonna con l'uva sormontata dal vaso, la sfera, la pside o l'urnetta, la stele o il bastone, il balaustrino, il pilastrino con la lapide, il vaso col drappo, l'erma di cavallo, la fiaccola, la fontana con il polipo, la statua acefala con il piedistallo, l'arcetto e il flauto, la cista istoriata, il satiro e il tronco di colonna, l'orcio e la lapide. Vi sono i decori di completamento costituiti dalla pavimentazione classica adoperata come sfondo della composizione e composto da rettangoli in giallo-bruno con profili azzurri. I soggetti sono elementi architettonici, figure geometriche piane e solide, firme vascolari, simbolismi e graffiti.

TU - CONDIZIONE GIURIDICA E VINCOLI**CDG - CONDIZIONE GIURIDICA****CDGG - Indicazione generica**

proprietà privata

NVC - PROVVEDIMENTI DI TUTELA**NVCT - Tipo provvedimento**

DPR n. 1409/1963, art. 36

NVCE - Estremi provvedimento

1999/10/11

NVCD - Data notificazione

1999/10/11

DO - FONTI E DOCUMENTI DI RIFERIMENTO**FTA - DOCUMENTAZIONE FOTOGRAFICA****FTAX - Genere**

documentazione allegata

FTAP - Tipo

fotografia b.n.

FTAN - Codice identificativo

SBAS FI 546661

FNT - FONTI E DOCUMENTI**FNTP - Tipo**

inventario

FNTD - Data

1995

BIB - BIBLIOGRAFIA**BIBX - Genere**

bibliografia di confronto

BIBA - Autore

Manna L.

BIBD - Anno di edizione

2000

BIBH - Sigla per citazione

00010730

BIBN - V., pp., nn.

pp. 101-109

BIB - BIBLIOGRAFIA

BIBX - Genere	bibliografia di confronto
BIBA - Autore	Giò Ponti
BIBD - Anno di edizione	1983
BIBH - Sigla per citazione	00010731
BIBN - V., pp., nn.	p. 93
BIBI - V., tavv., figg.	figg. 57-58
MST - MOSTRE	
MSTT - Titolo	Giò Ponti
MSTL - Luogo	Milano
MSTD - Data	2001-2002
AD - ACCESSO AI DATI	
ADS - SPECIFICHE DI ACCESSO AI DATI	
ADSP - Profilo di accesso	2
ADSM - Motivazione	scheda di bene di proprietà privata
CM - COMPILAZIONE	
CMP - COMPILAZIONE	
CMPD - Data	2001
CMPN - Nome	Lenzi A.
FUR - Funzionario responsabile	Damiani G.
RVM - TRASCRIZIONE PER INFORMATIZZAZIONE	
RVMD - Data	2007
RVMN - Nome	ARTPAST/ Russo M.
AGG - AGGIORNAMENTO - REVISIONE	
AGGD - Data	2007
AGGN - Nome	ARTPAST/ Russo M.
AGGF - Funzionario responsabile	NR (recupero pregresso)